

Dabas datu portāla «Ozols» loma dabas aizsardzības pilnveidošanā

Jānis Kotāns

LIFE-IP LatViaNature Datu nodaļas vadītājs

25.03.2021.

Natura 2000 aizsargājamo teritoriju pārvaldības un apsaimniekošanas optimizācija

LIFE19 IPE/LV/000010 - LIFE-IP LatViaNature

«Ozols»



➤ Tiek uzkrāta informācija par:

- īpaši aizsargājamām dabas teritorijām, mikroliegumiem,
- īpaši aizsargājamām sugām un biotopiem,
- apsaimniekošanas pasākumiem,
- tūrisma infrastruktūru ĪADT,
- citiem datiem, kas aktuāli dabas aizsardzības nozarē.

➤ Dabas datu pārvaldības sistēma «Ozols» izstrādāta pirms 10 gadiem

➤ Galvenā funkcija – digitāls dabas aizsardzības plāns



Valsts informācijas sistēma «Ozols» :

Loma Latvijas kontekstā



- VZD (ATIS)
- LAD
- VMD
- LVM un LVM GEO lietotāji
- TAPIS
- Ģeoportāls
- Data.gov.lv (atvērtie dati)



Valsts informācijas sistēma «Ozols» :

Loma starptautiskajā kontekstā

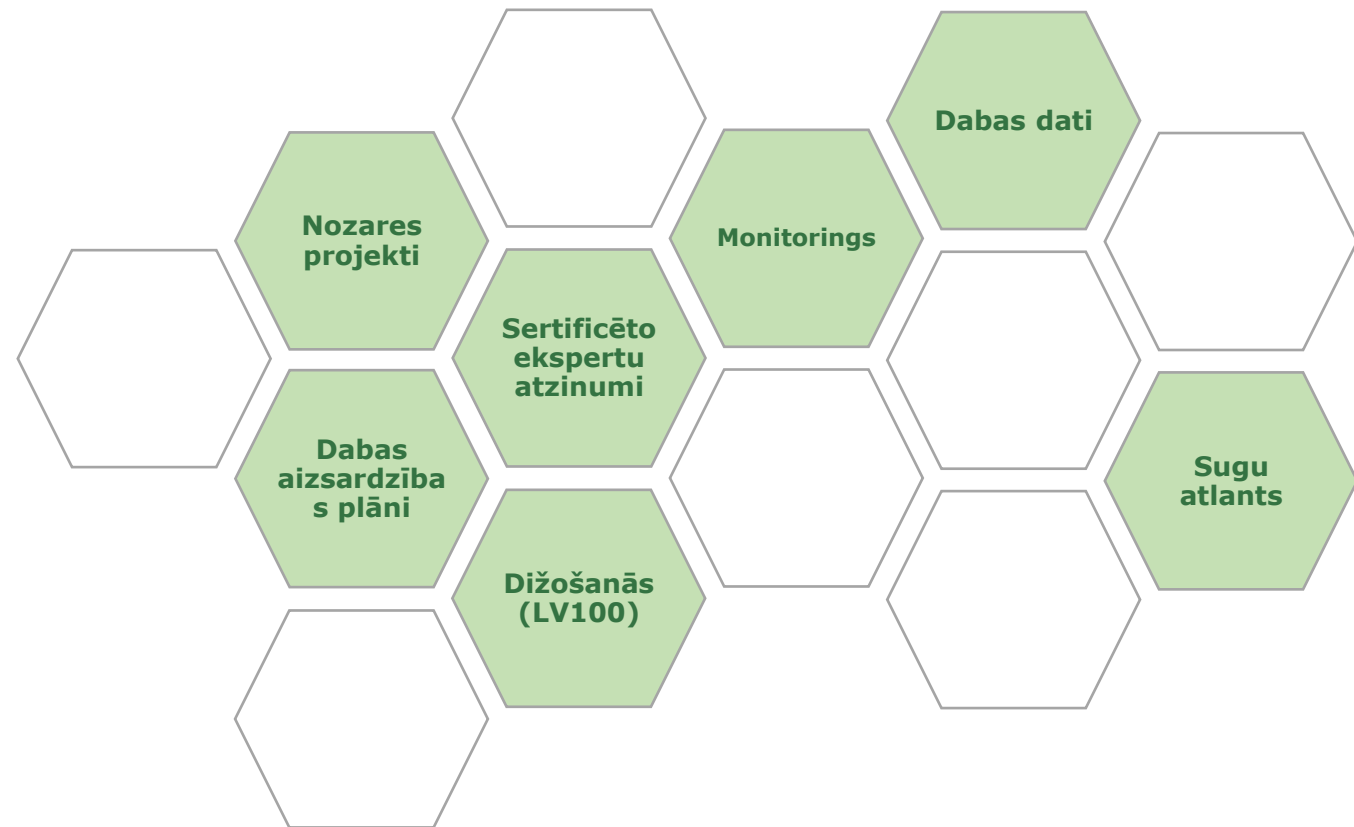


- N2000 SDF (datu bāze)
- Article 12 (Putnu direktīvas ziņojums)
- Article 17 (Biotopu direktīvas ziņojums)
- CCDA (datu bāze)
- INSPIRE (ES ģeoportāls)
- Article 24 (Invazīvo sugu ziņojumi)
- Ramsar (Rāmsaras konvencija)



Valsts informācijas sistēmas «Ozols» datu avoti:

- Dabas aizsardzības plāni
- Sertificēto ekspertu atzinumi
- Nozares projekti
- Monitorings
- Dabas dati
- Sugu atlants
- Dižošanās (LV100)



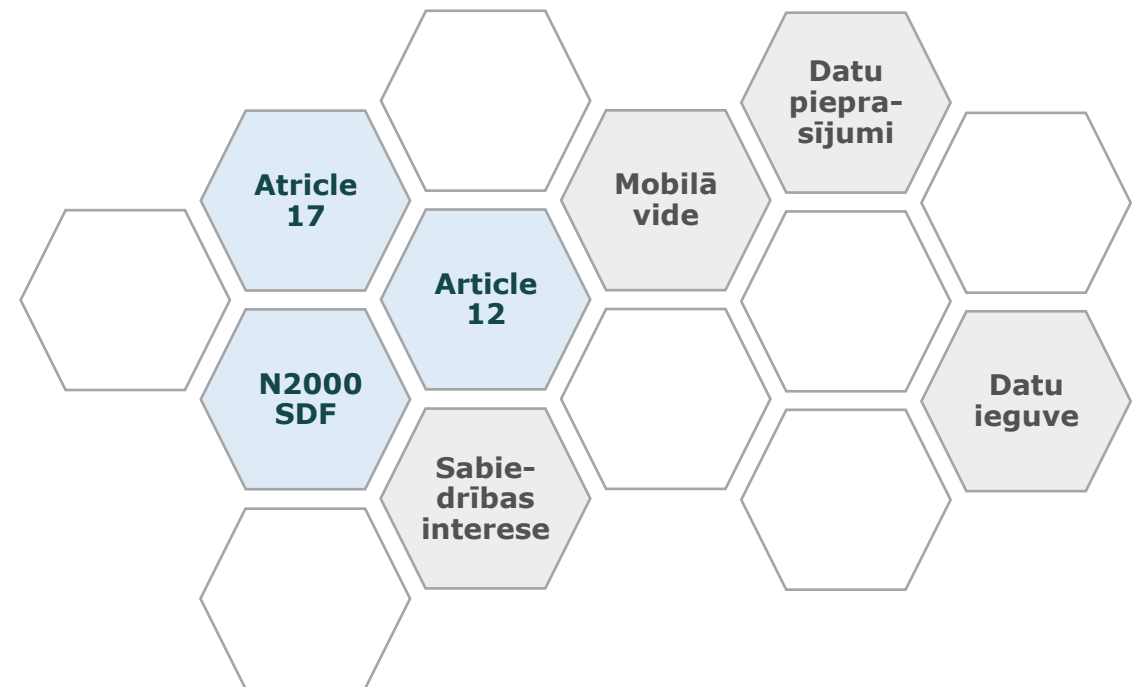
Valsts informācijas sistēmas «Ozols» pilnveidošanā:

Plānoti būtiski uzlabojumi:

- N2000 SDF "V3" (datu bāze)
- Article 12 (Putnu direktīvas ziņojums)
- Article 17 (Biotopu direktīvas ziņojums)

Datu plūsmas:

- Mobilā vide (viedierīces)
- Datu pieprasījumi
- Sabiedrības interese

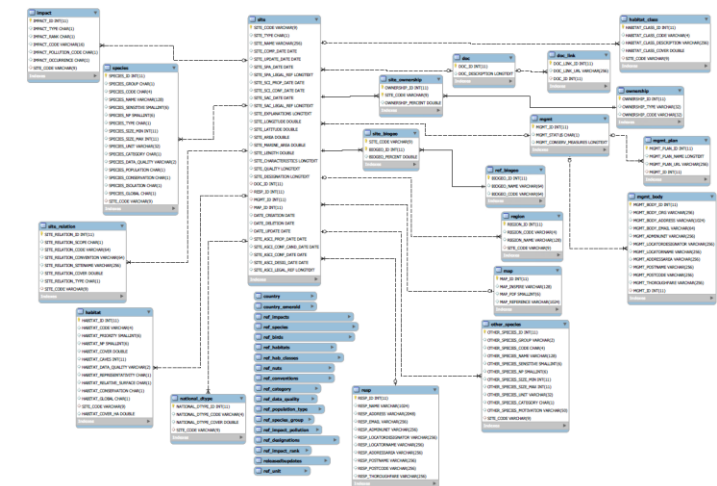
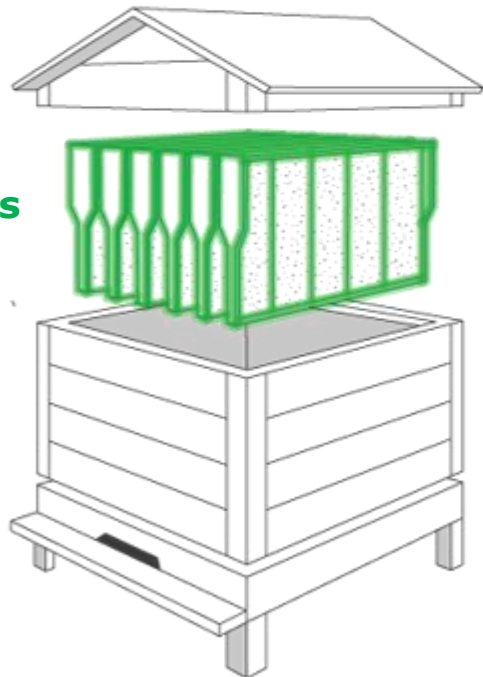


Valsts informācijas sistēmas «Ozols» pilnveidošanā:

Galvenais uzdevums: N2000 SDF (datu bāzes) struktūras integrēšana sistēmā

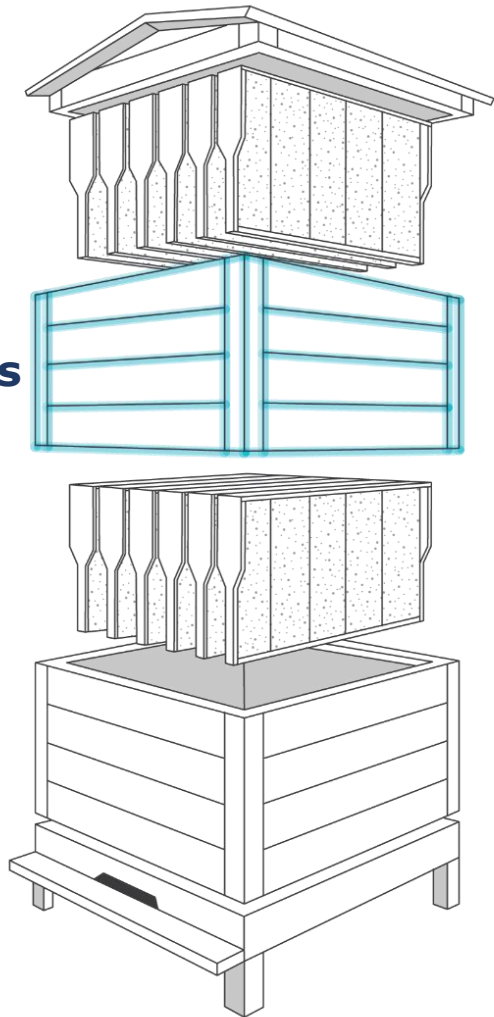
- Skaidrs virziens jaunā datu struktūra.
- Vienots redzējums Latvijā un Eiropas Savienībā, lai pieņemtu datus un zinātnē balstītus lēmumus.
- Dabas aizsardzības mērķi.
- Mehānismi šo mērķu sasniegšanai.

1. etaps



«Ozola» portāla darbības pilnveidošana:

2. etaps



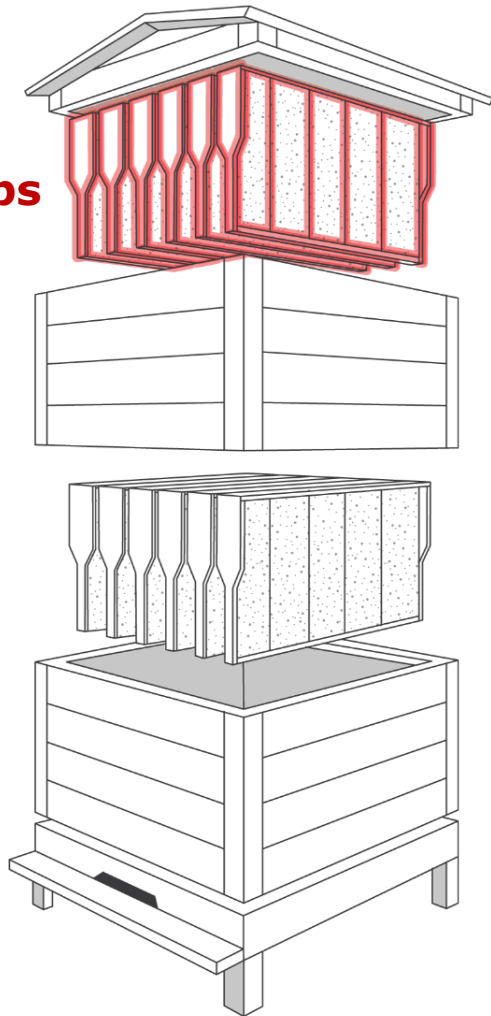
Tā ir vide, kurā lietotāji var izveidot slāņus, veikt datu konvertēšanu, analizēt un ātri publicēt atsevišķas kartes vai uz karti balstītas lietojumprogrammas (kas satur nepieciešamos izpētes rīkus kopā ar datiem), kuras var koplietot gan ekspertu grupās, gan publicēt tiešsaistē.

Risina:

- Datu ievākšanas problēmu
- Uzlabo darba efektivitāti
- Darba plūsmas
- Mobilitāti

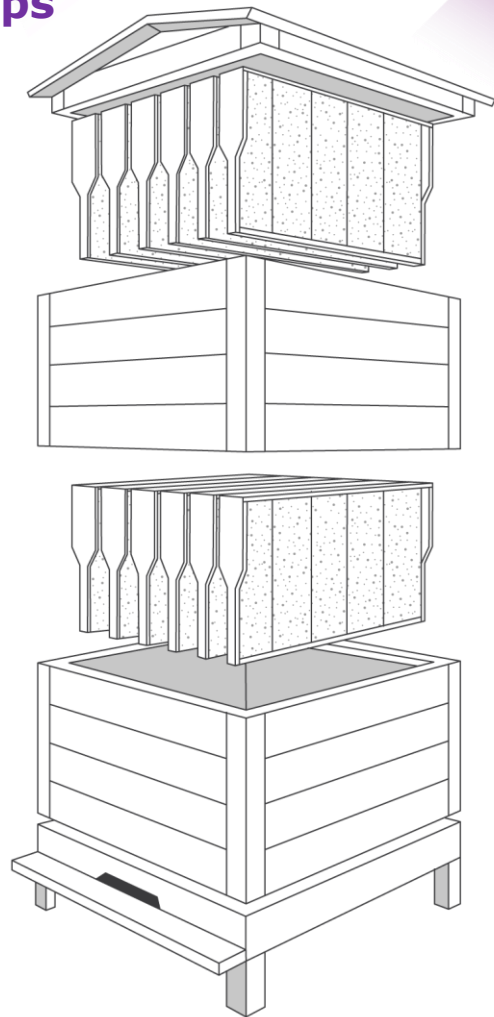
Loma projekta aktivitātēs:

3. etaps



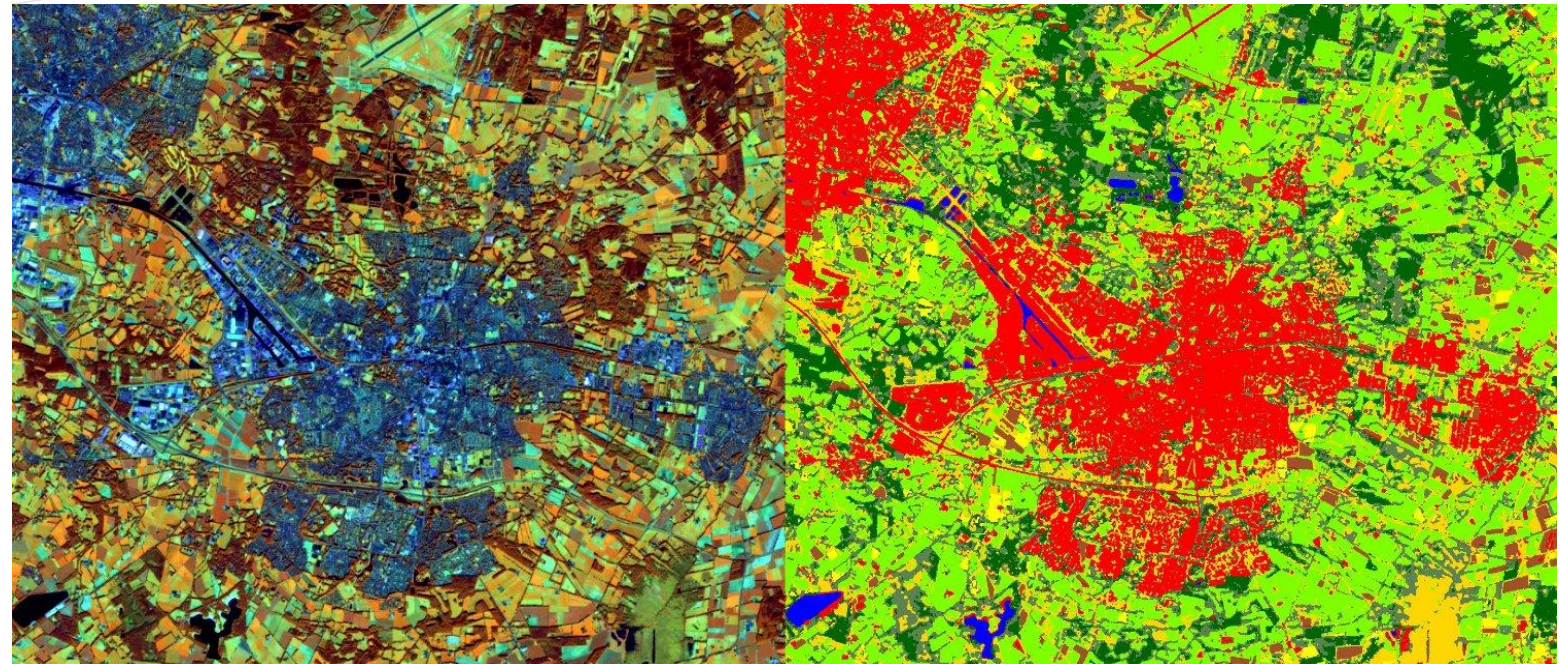
- Publiskā vide lietotājiem
- Analīzes rīki
- Monitoringa anketas, ekspertiem un sabiedrībai
- Darba plūsmas organizēšana
- Zālāju un meža biotopu apsaimniekošanas efektivitātes monitoringa rīks
- Invazīvo svešzemju sugu savlaicīgas atklāšanas un ātras izskaušanas rīks
- Invazīvo svešzemju sugu pārvaldības plāna rīks
- Biotopu datu veidlapa analīzei
- Sugas datu veidlapa analīzei
- Kompensācijas rīks

4. etaps



Tālizpēte:

- Izmaiņu identificēšana
- Potenciālu biotopu identificēšana
- Tehnoloģiju izmantošana dabas datu analīzē un dabas aizsardzības plānošanā.



Publiskā vide*

Natura 2000 Network Viewer European Environment Agency DISCLAIMER - 2019 status of the network

Atrast adresi vai vietu

Search by site

By Value Results

Find a Natura 2000 site by Birds Directive Sites or Habitats Directive Sites

All Natura 2000 site types

Sites by Name

Site Name:

Type one or more characters

Search

Layer list

- Slāņi
- Natura2000 Sites
- Natura2000 Species
- Natura 2000 Habitat type
- Biogeographical Regions
- Land parcels purchased with LIFE co-funding

PREILU NOVADS

RIEBINU NOVADS

Salmeje

Kaucers

(4 no 14)

LV0600900 - Kaucers

Habitat Code: 6410

Habitat Name: Molinia meadows on calcareous, peaty or clayey-silt-laden soils (Molinion caeruleae)

[Pietuvināt](#)

Monitoringa anketas: ekspertiem

Degradētu kūdrāju inventarizācijas un monitoringa anketa

Vietas nosaukums: cita informācija
Medema purvs, Balāši, kūdras lauks, daļēji kults

Vārds uzvārds:

Datums: *30.05.2016* Anketa Nr.: *42* Koordinātas X: *504382* Y: *6303542*

Degradācijas pakāpe: Minimāla Mērena Ievērojama Poligona platība (ha)
 Neliela Vidēja Maksimāla

Notiek atjaunošanās

NOVĒRTĒJUMS

Kūdras pH: *Askušā kūdras slānis dziļums ~ 1m* Kūdras virsmas sabīdšanās pakāpe:

Sākotnējais kūdrāja tips: *Augsta/pārējais/zāļu un nav nosaukts* Notiek kūdras veidošanās:

Kūdras ieguve: Dabiskas gēnataces purvs:

notiņi: nanotiņi: plānoti: pamasta teritorijā: Notiek kūdras mineralizācija:

STRUKTŪRA (projektīvāis segums, % vai kīlbožņi)

Koku un krūmu stāvs: **Funkcijas un procesi (uz visu teritoriju kopumā)**

0 - nav, 1 - <10%, 2 - 11-50%

Grāvju sistēma

Grāvju sistēma: Jā Nē

- Veids

Kartu grāvis Kontūrgrāvis

- Minimālais platums, m

- Maksimālais platums, m

- Minimālais dziļums, m

Sphag_spp segums:

Dzērveņu plantācija:

Grāvju sistēma

Veids: *kartu*

Platums: *1-1*

Dziļums: *~ 1*

Nesena grāvja tīrīšana:

kūdras laukā:

Avotu izplūdes

Izcirsti kokli krūmi:

0 - nav dati, 1 - 10% pl

Dabiskas purva veģetācija

Kūdras lauks visā perimetrā

Kūdras lauks daļēji robežs

Kūdras lauks atrodas visā

Kūdras lauks ir apmežots

Atjaunošanu ietekmējoši

Vātam nelielas līdāki un mazi

Dzīvās piezīmes, piem.,

Degradētu kūdrāju inventarizācijas un monitoringa anketa

Vietas nosaukums

Vieta kartē

Cita informācija

Vaskulārie augi

Atlasiet konstatēto sugu, ja sarakstā tās nav, ievadiet to, izvēloties "Cita suga".

Andromeda polifolia

Drosera rotundifolia

Drosera anglica

Monitoringa anketas: sabiedrībai

<https://ozols.gov.lv/kartes/apps/sites/#/atlants>

SUGU ATLANTS

Apskatiet sugu kategorijas, attiecīgo sugu aprakstus un izplatības kartes



Dižkoki

Izpētīt



Invazīvās augu sugas

Izpētīt



Ziditāji

Izpētīt



Invazīvās dzīvnieku sugas

Izpētīt

Izvēlieties novērojumu veidu*

Ziditāji

Sugas nosaukums*

Ja nepieciešams pārbaudīt un pārfinancēt par novēroto sugu, atvērt [Ziditāju atlantu](#)

Ondatra

Sugas nosaukums (ENG)*

Muskat

Sugas nosaukums (LATIN)*

Ondatra zibedīvis

ES kods*

Ziditāji - ES kods 18

Novērojumu veids*

beigta (Lūk, nobraukta uz ceļā, nomedī)

Apraksts

Konkriziet novērojuma veidu, novērojuma vietu (biotopa) dzīvnieka uzvedības īpatnības.

Invazīvo augu sugu apsekojums

Skatiet sugu reģistrāciju [Invazīvo augu atlantā](#)

Sugas latviskais un latiniskais nosaukums*

Skarānā gipsene <i>(Gypsophila par </i>

Apskotājs (vārds, uzvārds)*

Janis Kotāns

Platums*

Invazīvo augu sugu saraksts

Uzklikšķiniet uz sugas apraksta un skatiet informāciju par tās



Avots: dabasdati.lv

Vitollapu miķelite

Daudzgadīgs, liels (garums 70-130 cm) kunjziežu dzimtas lakstaugi.

Apraksts Karte (esp.)



Avots: dabasdati.lv

Vārpainā korinte

Līdz 6-8 m augsts krūms, reizēm aug kā koks. Zarojums bīvs, zari un dzinumi stāvi.

Apraksts Karte (esp.)



Avots: Stādaudzītava "Bīdēne"

Ošlapu kļava

Cards can single buttons or button groups with inline justified buttons.

Apraksts Karte (esp.)

Īpaši izstrādāts, konkrēto ģeogrāfisko objektu - tīklu, apsekojuma vietas, apsekojuma priekšmetu, daļējo staciju, biotopu, kapiņu, skolu, muzeju, ielu, ceļu, elektrības, telefona līnijas, tiltu.

Pārskatāmība

PALDIES!

Dabas datu portāla «Ozols» loma dabas aizsardzības pilnveidošanā

Jānis Kotāns LIFE-IP LatViaNature Datu nodaļas vadītājs

Natura 2000 aizsargājamo teritoriju pārvaldības un apsaimniekošanas optimizācija
LIFE19 IPE/LV/000010 - LIFE-IP LatViaNature