

# Ieskats invazīvo sugu problemātikā un projekta LIFE-IP LatViaNature aktivitātēs

Jēkabs Dzenis

Dabas aizsardzības pārvalde

Projekts LIFE-IP LatViaNature

02.02.2022.

Natura 2000 aizsargājamo teritoriju pārvaldības un apsaimniekošanas optimizācija

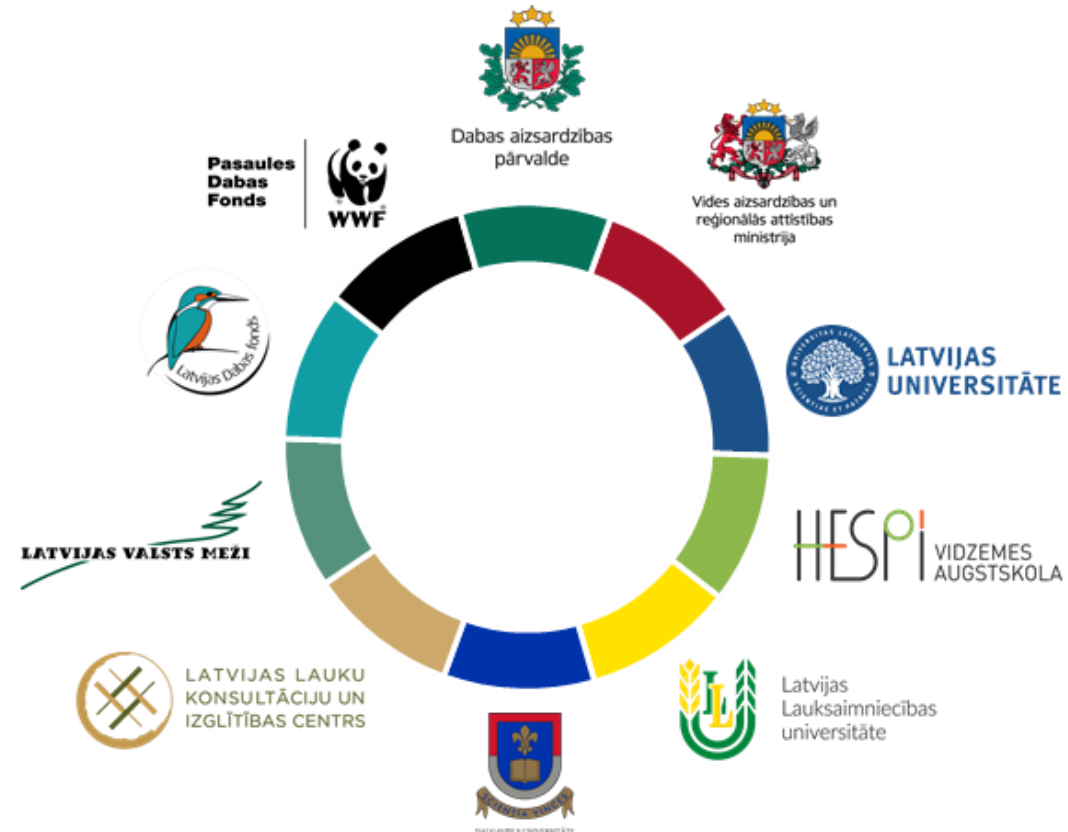
LIFE19 IPE/LV/000010 - LIFE-IP LatViaNature

## Projekta mērķis:

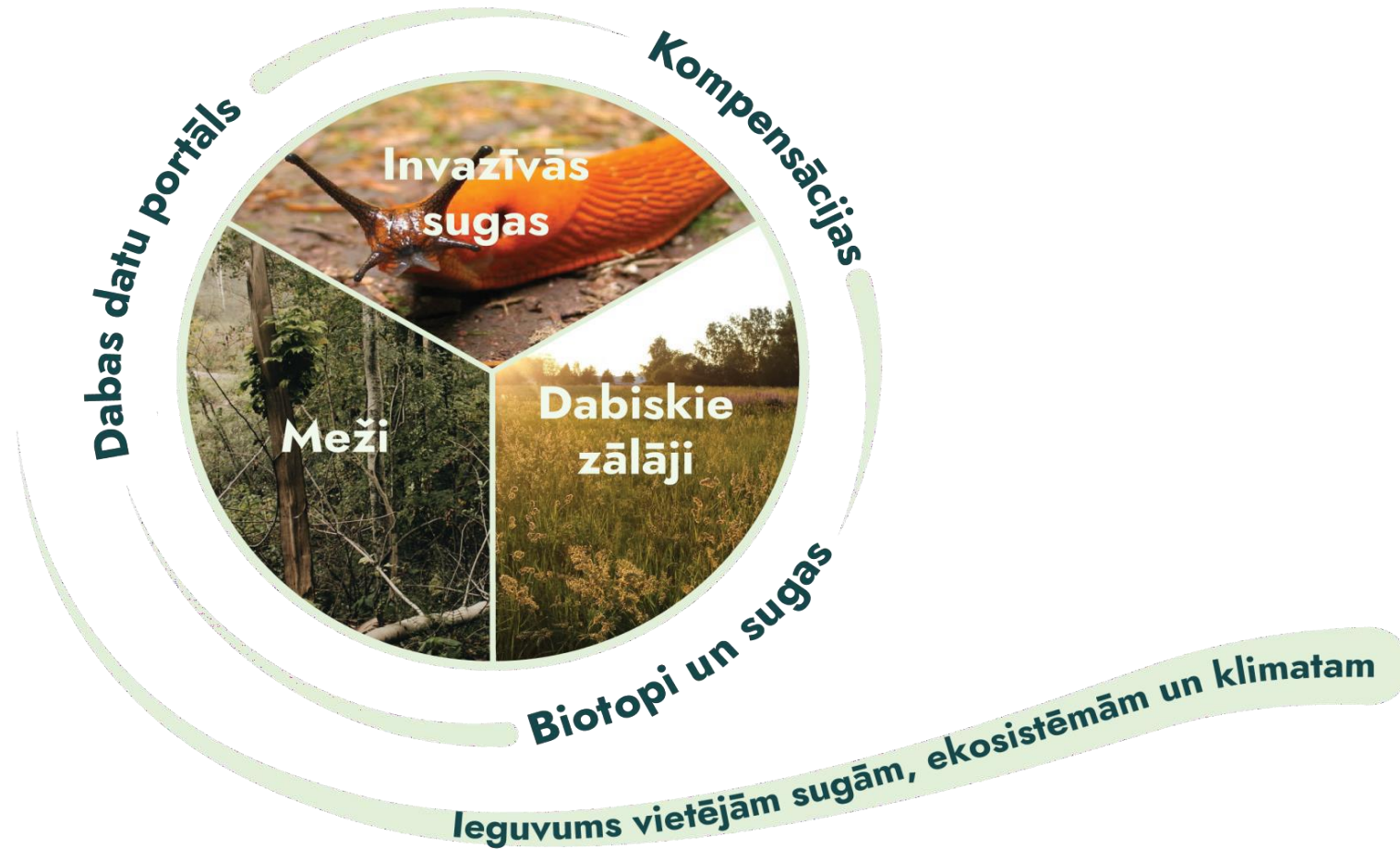
Sekmēt Natura 2000 teritoriju prioritāro rīcību programmas ieviešanu,

nodrošinot Eiropas Savienības nozīmes biotopu un sugu labvēlīgu aizsardzības stāvokli,

kā arī **izstrādājot piemērotas un inovatīvas pieejas aktuālu dabas aizsardzības jautājumu risināšanā**



# Projekta virstēmas un tematiskie bloki



## Vairāk par projektu: [www.latvianature.daba.gov.lv](http://www.latvianature.daba.gov.lv)



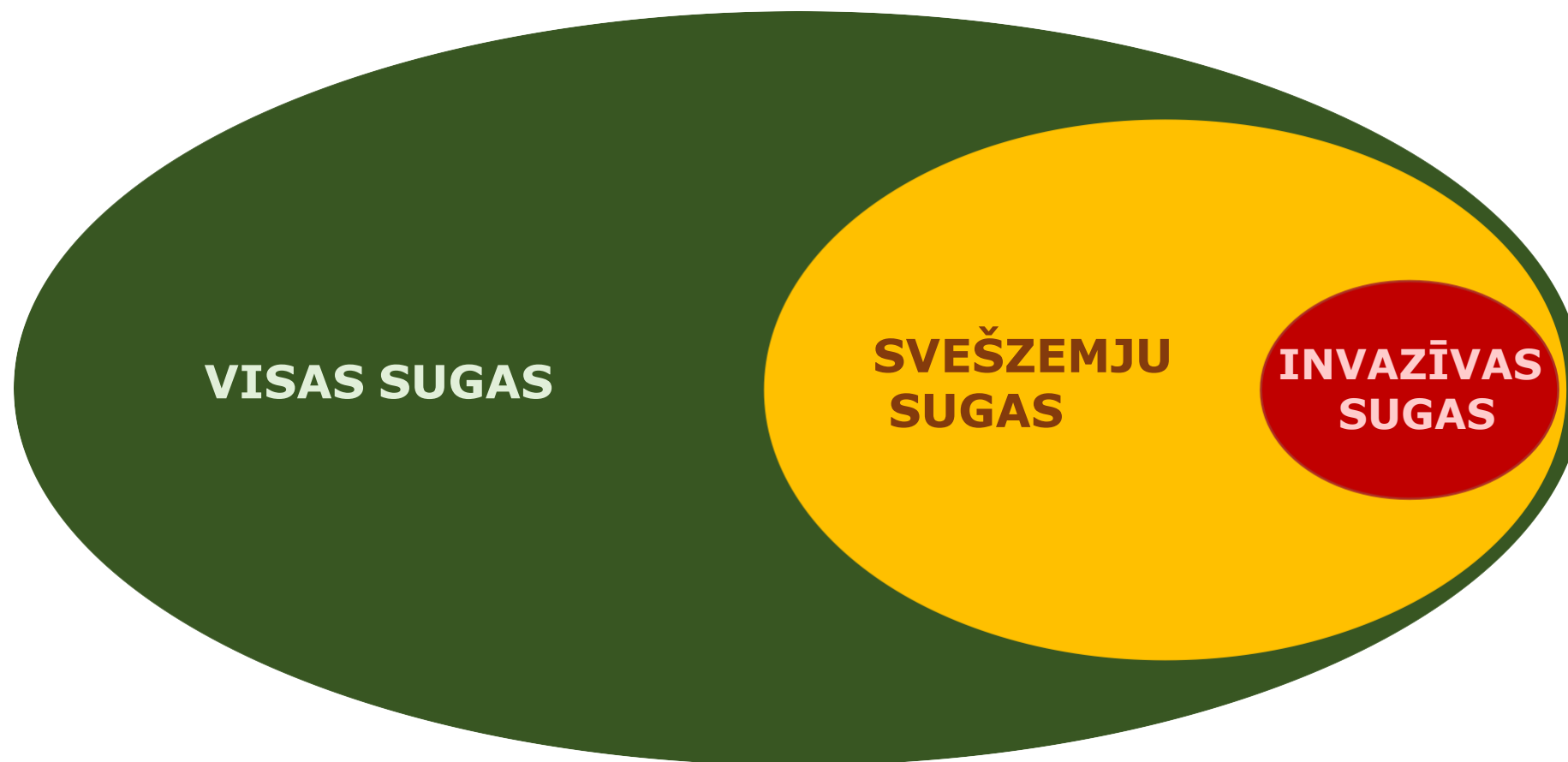
Dabas vērtību saglabāšana ir ieguldījums iedzīvotāju veselībā, labklājībā un visas tautsaimniecības veselīgā pastāvēšanā – tā nav iespējama bez dabas vērtībām un ekosistēmu pakalpojumiem.

LIFE Integrētais projekts "Natura 2000 aizsargājamo teritoriju pārvaldības un apsaimniekošanas optimizācija"





# Kas ir invazīva suga?



Invazīva suga ir svešzemju suga, kas:

- apdraud vietējās sugas, to dzīvotnes,
- rada ekonomiskus zaudējumus,
- rada kaitējumu cilvēka veselībai, videi

# Projekta 1.fāzē (2021. – 2022.) paredzētās aktivitātes



Zemes īpašnieku  
viedoklis



Monitoringa metodiku  
pielāgošana



Agrīna atklāšana un  
ātra izskaušana



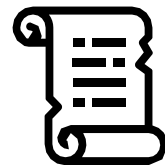
Nacionālais invazīvo  
sugu saraksts



Mazo grantu programma



Pilotteritoriju un metožu  
atlase



Izglītojoši materiāli



Izglītojoši pasākumi

[www.bit.ly/invazivs](http://www.bit.ly/invazivs)



## Invazīvo sugu pārvaldnieks

Sugu datu lapas un novērojuma anketas

## Invazīvās augu sugas

Invazīvo augu sugu novērojumi kartē

Izpēīt

Sugu datu lapas

Invazīvo sugu pārvaldnieks

Izpēīt

Novērojuma vieta\*

Ziņot par invazīvo sugu atradnēm

Ziņot

## Invazīvās dzīvnieku sugas

## Ošlapu kļava

Acer negundo L.



Ošlapu kļava (foto E.Andruškeviča)

### Sugas apraksts

Vidēja lieluma koks vai daudzstumbains krūms, 12-15 m augsts.

Zari plaši izplesti, miza pelēkbrūna, nedzīji rieva. Jaunie dzinumi ar zilgenu apšarmi. Lapas saliktas, tās veido 3-7 (9) iegareni olveida, smailas lapīņas. Galotnes lapīņa vislielākā.

Divmājiņi - vīrišķie un sievišķie ziedi ir nodalīti uz dažādiem kokiem. Vīrišķie ziedi skarveidīgos pušķos, sievišķie - nokarenos ķekaros. Latvijā zied no aprīļa beigām līdz maija vidum, pirms izplaukst lapas.

Augļi divnāpārnūji 3-4 cm gari.

### Invāzijas ceļi

Latvijā ieviesta kā krāšņumaugs 20. gs. sākumā.

### Sugas

#### Augšanas apstākļu raksturojums

#### Invāzi

Visvairāk izplatījušās un vislielākās audzes ir upju ielejās.

Bieži - vidēji mitrā un auglīgā augsnē, taču spēj augt arī diezgan sausēs vietās - nogāzēs, klajumos un karjeros. Ļoti bieži - pamestos apstrādājamos laukos un plāvās, izgāztuvēs, gar dzelzceļa līnijām, ceļmalām, pat uz ēku jumtiem.

#### Anketas dati

OBJECTID	107
Sugas nosaukums	ošlapu kļava
Apraksts	09.10.2020
Daudzuma vienība	eksemplāri
Daudzums	1
Novērojuma datums	2020.10.9. 03:00
Datu avots	Dabesdati.lv
Ieraksta statuss	

Pēdējoreiz rediģēja lietotājs janis.kotans  
2021.04.15. 19:34.



# PALDIES!

Natura 2000 aizsargājamo teritoriju pārvaldības un apsaimniekošanas optimizācija  
LIFE19 IPE/LV/000010 - LIFE-IP LatViaNature