



LATVIJAS VALSTS MEŽI

PLANTS • WOOD • RECREATION

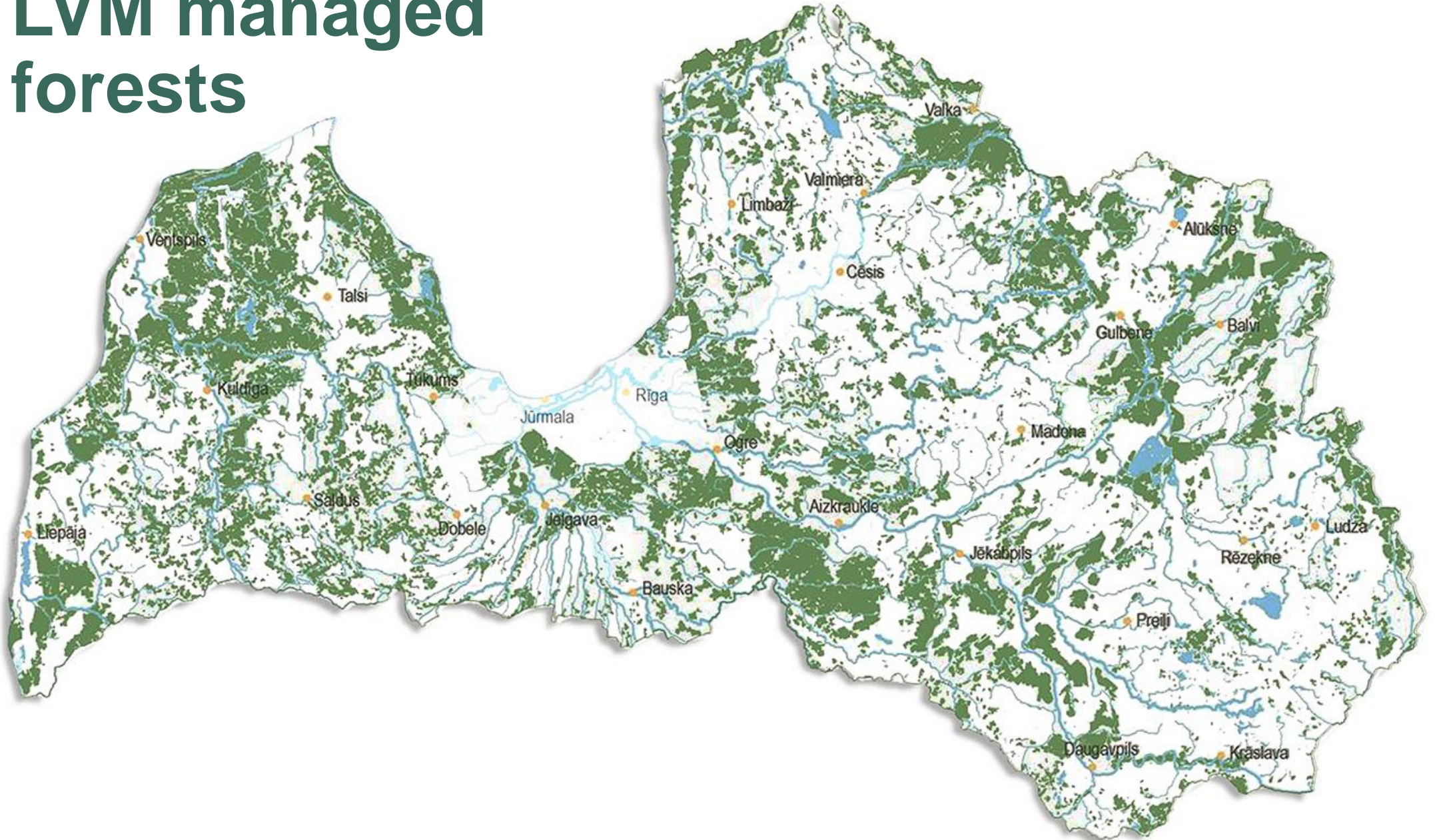
OPPORTUNITIES AND CHALLENGES OF RECREATION IN LATVIA'S STATE FORESTS

Jānis Zitāns
JSC «Latvia's State Forests»

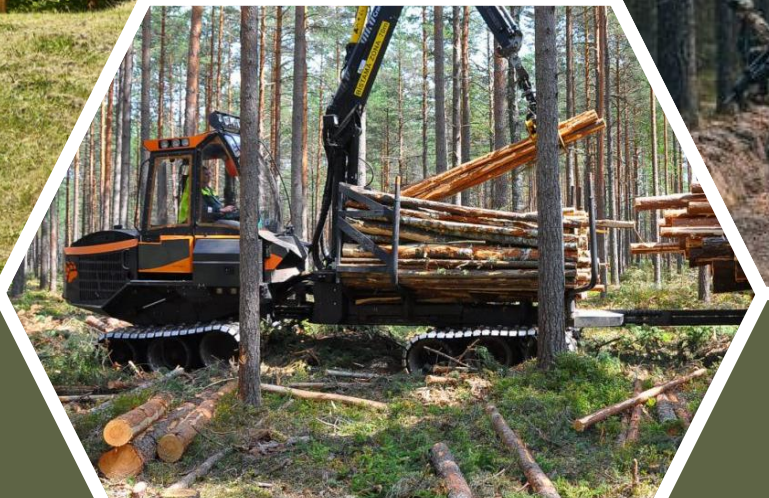
*Manager of Forest Management
Planning in the Zemgale region*



LVM managed forests



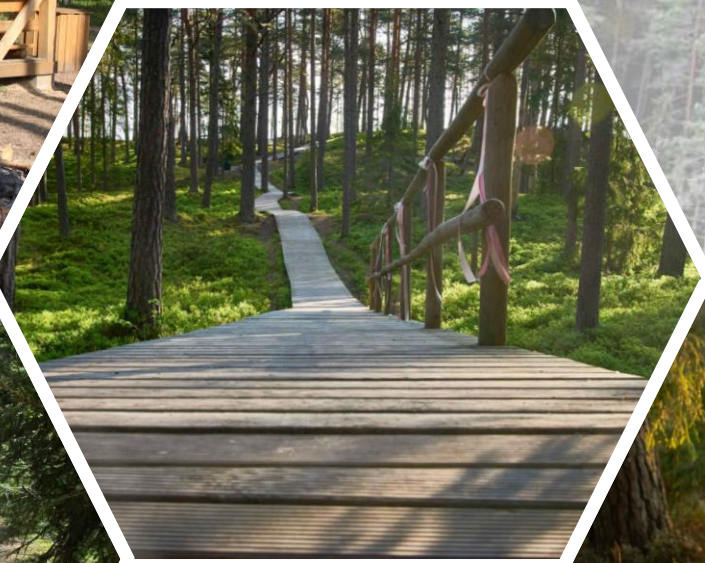
Forest



A photograph of a forest with a wooden boardwalk path leading through tall pine trees. The text "RECREATION POSSIBILITIES" is overlaid in a white box.

RECREATION POSSIBILITIES







Commercial tourist places



A group of runners is seen from an elevated perspective as they jog along a dirt path through a dense forest of tall, thin evergreen trees. The runners are wearing various athletic gear, including jackets, leggings, and headbands. The scene is captured in a cinematic style with soft lighting. A white rectangular frame with a green border is superimposed over the center of the image, containing the word 'CHALLENGES' in a bold, white, sans-serif font.

CHALLENGES

Risks

- Health and safety;
- Quality;
- Extra expenses;
- Disturbance;
- Ect.



Illegal activities



Nemēšlo mežā!
Ko atnesi – to aiznes!



Ugunskuru kurīni tikai īpaši ienkotā vietā. Aizejot pārlicinies, ka uguns nodzēsta.



Esi saudzīgs pret dabu!



Aizliegts pārvietoties ar motorizātiem transportlīdzekļiem ārpus ceļiem.

Kā uzvesties mežā?



Aizliegts nomet degošus vai grūzdētus sērskāpju, izsmēkus vai citus priekšmetus.



Transportlīdzekļi novieto tā, lai netraucētu brīvu meža apsaimniekošanas tehnikas kustību un citus braucējus!



Uzraugi savus mājdzīvniekus, lai tie neposta dabu un netraucē citus atpūtniekus.



Nebojā ceļus, grāvjus, izlīpas un atpūtas vietu infrastruktūru!



Rūpējies par savu drošību, **velc košu un pamanāmu apģērbu**, pārvietojoties mežā vai pa ceļu. Īpaši sliktas redzamības apstākļos.



Netuvojies vietai, kur ir redzams vai dzirdams, ka notiek mežsargs.



Ievēro savstarpējo cieņu, netraucē, netrokšņo un neapdraud citus meža apmeklētājus.



Aizsargājams dabas teritorijās ievēro papildus prasības un ar izpratni izturies pret ierobežojumiem, kas noteikti, lai aizsargātu dabu.



Ievēro uzstādītās brīdinājuma zīmes, netuvojies meža darbu vietām!

Plānojot pastaigu mežā, izmanto LVM GEO, kur redzami meža ceļi, atpūtas vietas un citi dabas objekti, kā arī aizsargājamas dabas teritorijas.



Atpūties mežā atbildīgi un droši!

Latvijā meži klāj **veirāk nekā 50%** valsts teritorijas, un gandrīz visi valsts un pašvaldību meži ir **publiski pieejami**, izņemot atsevišķas aizsargājamas teritorijas, militāros poligonus un privātos īpašumus, kas ir markēti ar aizlieguma zīmēm.



Information, communication, cooperation

MEŽA APSAIMNIEKOŠANA ATPŪTA SKOLĀM KO VAR MEŽĀ? KAMERAS

Meklē šeit...

INTERAKTĪVĀ KARTE

Aktīvā pozīcija: Sabiedrībai > Meža apsaimniekošana > Meža apsaimniekošanas plāni > Interaktīvā karte

MEŽA APSAIMNIEKOŠANAS PLĀNI

Interaktīvā karte

Austrumvidzemes reģiona pielikumi
Dienvidkurzemes reģiona pielikumi
Dienvidlatgales reģiona pielikumi
Rietumvidzemes reģiona pielikumi
Vidusdaugavas reģiona pielikumi
Zemgales reģiona pielikumi
Ziemeļkurzemes reģiona pielikumi
Ziemeļlatgales reģiona pielikumi
Meža apsaimniekošanas plāna pielikumi

UGUNSDROŠĪBA UN UGUNSDZĒSĪBA

VIDES PĀRSKATS

DABAS DIENAS

VIDES PROJEKTI

MEŽS UN CO2

ZIŅO PAR PUTNU LIGZDĀM

MEŽNI

PILNEKRĀNA INTERAKTĪVĀ KARTE

- > Tūrisma dati (LVM)
- > Uzņēmuma dati (LVM)
- > Dabas un vides aizsardzības teritorijas (LVM, DAP)
- > Stiklu purva UPPP
- Meža apsaimniekošanas plāns (LVM)
 - Rādīt visu
 - Attīstāmie autoceļi
 - Atjaunojamās meliorācijas sistēmas
 - Meža ceļi
 - Mežaudzes apsaimniekošanas mērķis
 - 1 - Dabas aizsardzība
 - 2 - Dabas aizsardzība ar nebūtisku koksnes ieguvi
 - 3 - Koksnes ražošana un vides aizsardzība
 - 4 - Koksnes ražošana
 - 5 - Nenoteikts mērķis
- > LVM teritoriālais dalījums
- > Administratīvās teritorijas
- > Koksnes produktu prognozes

Cooperation with stakeholders

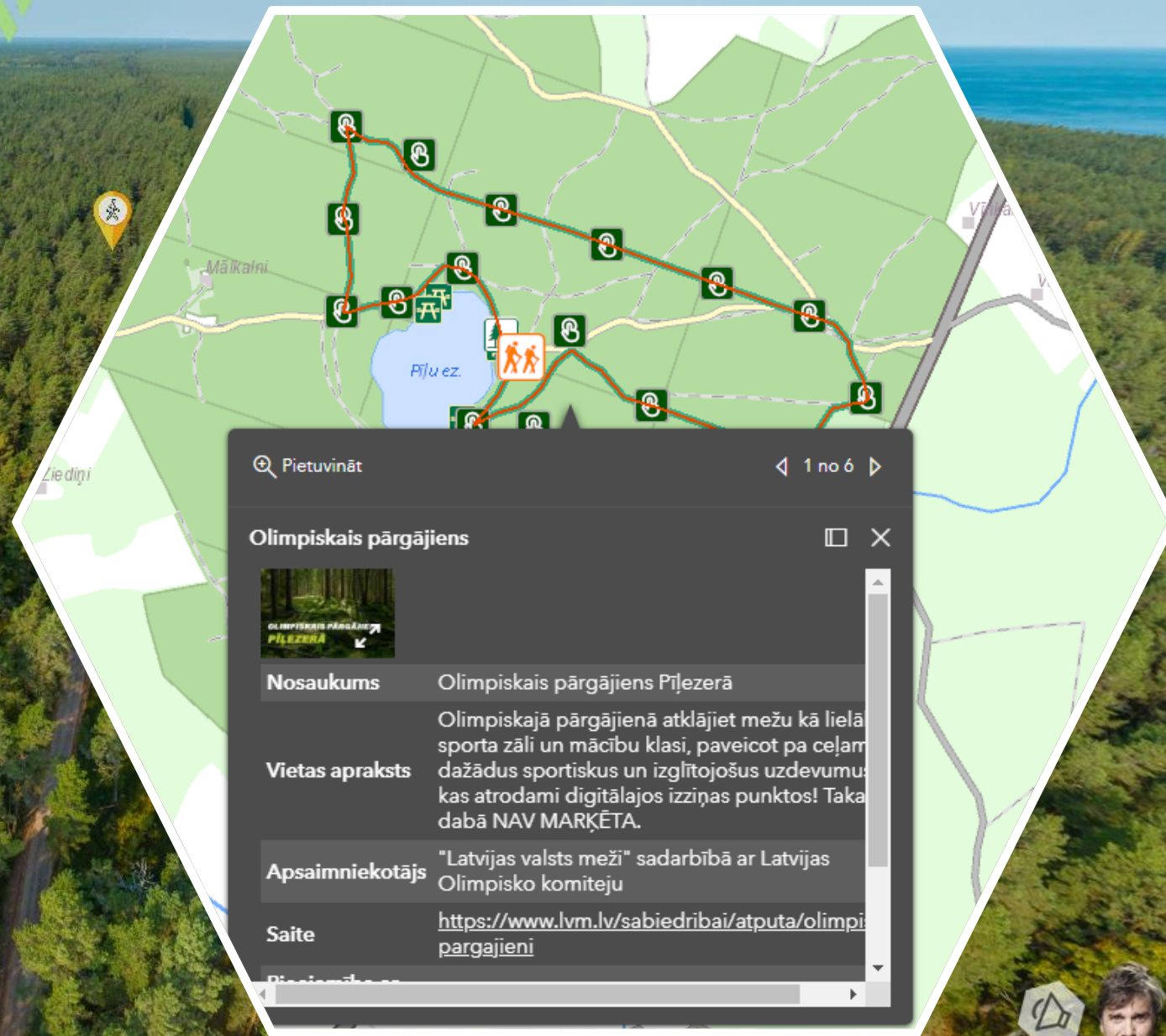


Trails



Digital solutions

INFO



An aerial photograph of a dense forest, with a central rectangular area highlighted by a white and green border. The word "COMMUNICATION" is written in white, bold, uppercase letters within this highlighted area. The forest is composed of many small trees, and a winding path or road is visible on the right side.

COMMUNICATION

Webpages

www.mammadaba.lv

www.lvm.lv

mammadaba LATVIJAS VALSTS MEŽI
KOKSNE • STĀDI • ATPŪTA

destinations routes for inspiration news journals EN

LVM destinations

LVM Nature Park in Tērvete

LVM Kalsnava Arboretum

LVM Recreation and Tourism Center "Spāre"

LVM Recreation and Tourism Center "Ezernieki"

PAR MUMS JAUNUMI SĒKLAS UN STĀDI PĒTĪJUMI UN PUBLIKĀCIJAS LVM GEO VAKANCES KONTAKTI

SABIEDRĪBAI BIZNESA PARTNERIEM

MEŽA APSAIMNIEKOŠANA ATPŪTA SKOLĀM KO VAR MEŽĀ? KAMERAS

Meklēt šeit...

ATKLĀJ UN PIEDZĪVO MEŽU AR TOMU BRICI UN IEVU SMILGU PODKĀSTĀ dabā gājējs

JAUNUMI SKATĪT VISAS

14.09.2022 LATVIJAS VALSTS MEŽOS RIT JAUNAUDŽU AIZSARDZĪBAS DARBI

12.09.2022 PASAULES TALKAS IETVAROS TAPS TRĪS LAIMES KOKU PARKI

09.09.2022 PĀRGĀJIENOS ATKLĀJ DABAS VĒRTĪBAS KOPĀ AR AS "LATVIJAS VALSTS MEŽI" EKSPERTIEM

MAMMADABA ZIŅAS SKATĪT VISAS

Podcast



**dabā
gājējs**

ATKLĀJ UN PIEDZĪVO MEŽU AR
TOMU BRICI UN IEVU SMILGU NO 16. FEBRUĀRA

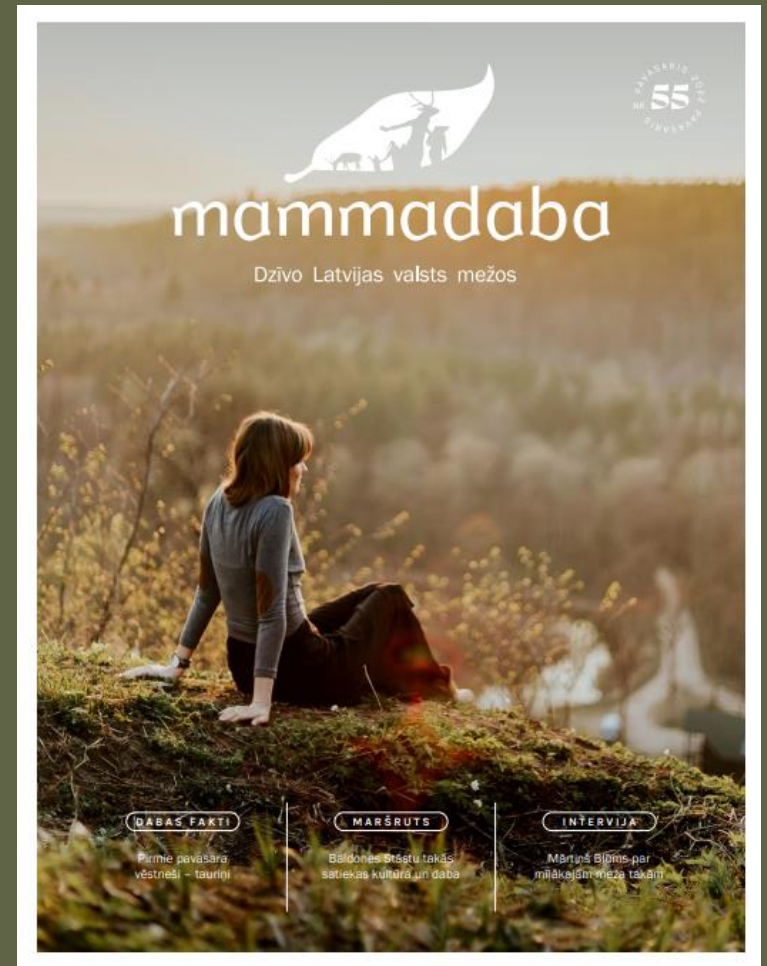
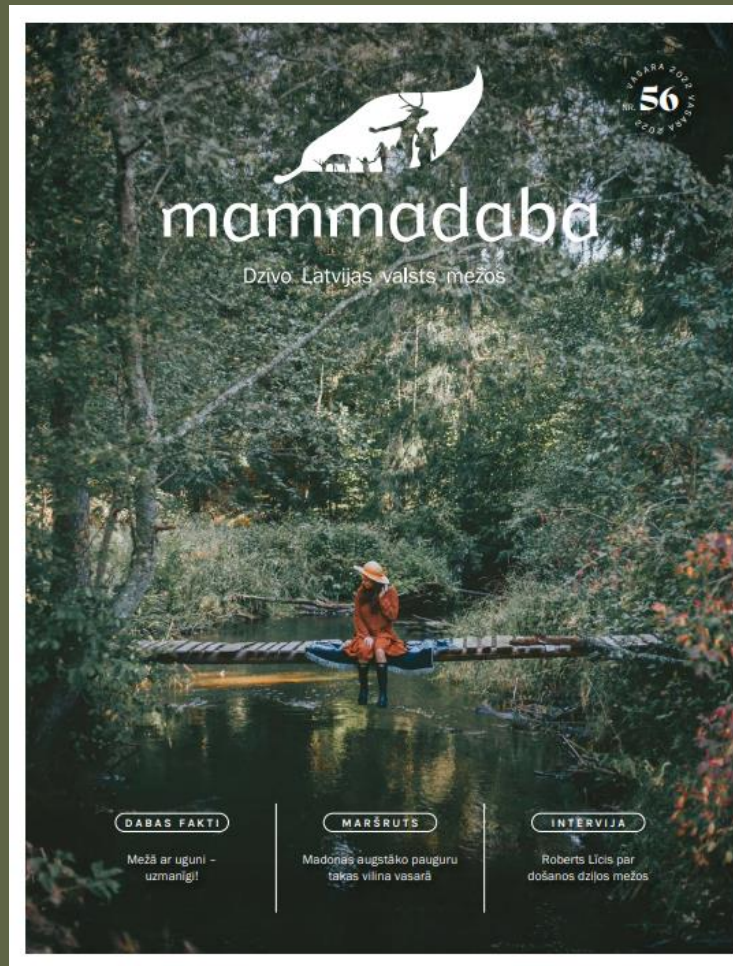
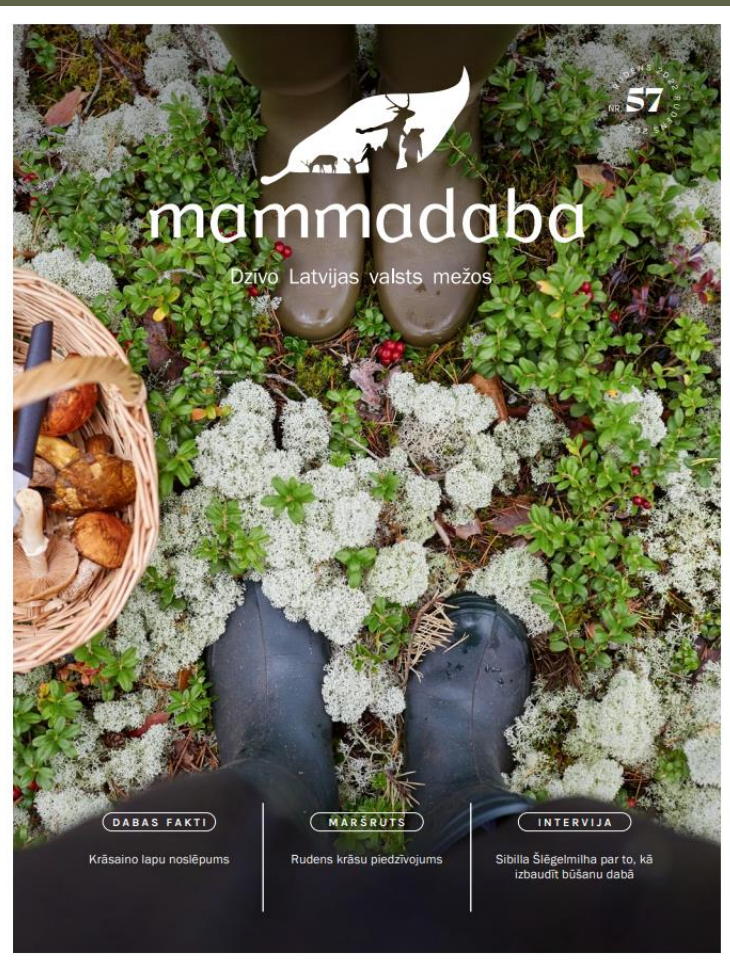


ATKLĀJ UN PIEDZĪVO MEŽU AR
TOMU BRICI UN IEVU SMILGU PODKĀSTĀ

dabā gājējs

 SOUNDCLOUD  Google Podcasts  Spotify

Journals



Forests in Latvia 1930



Today

