

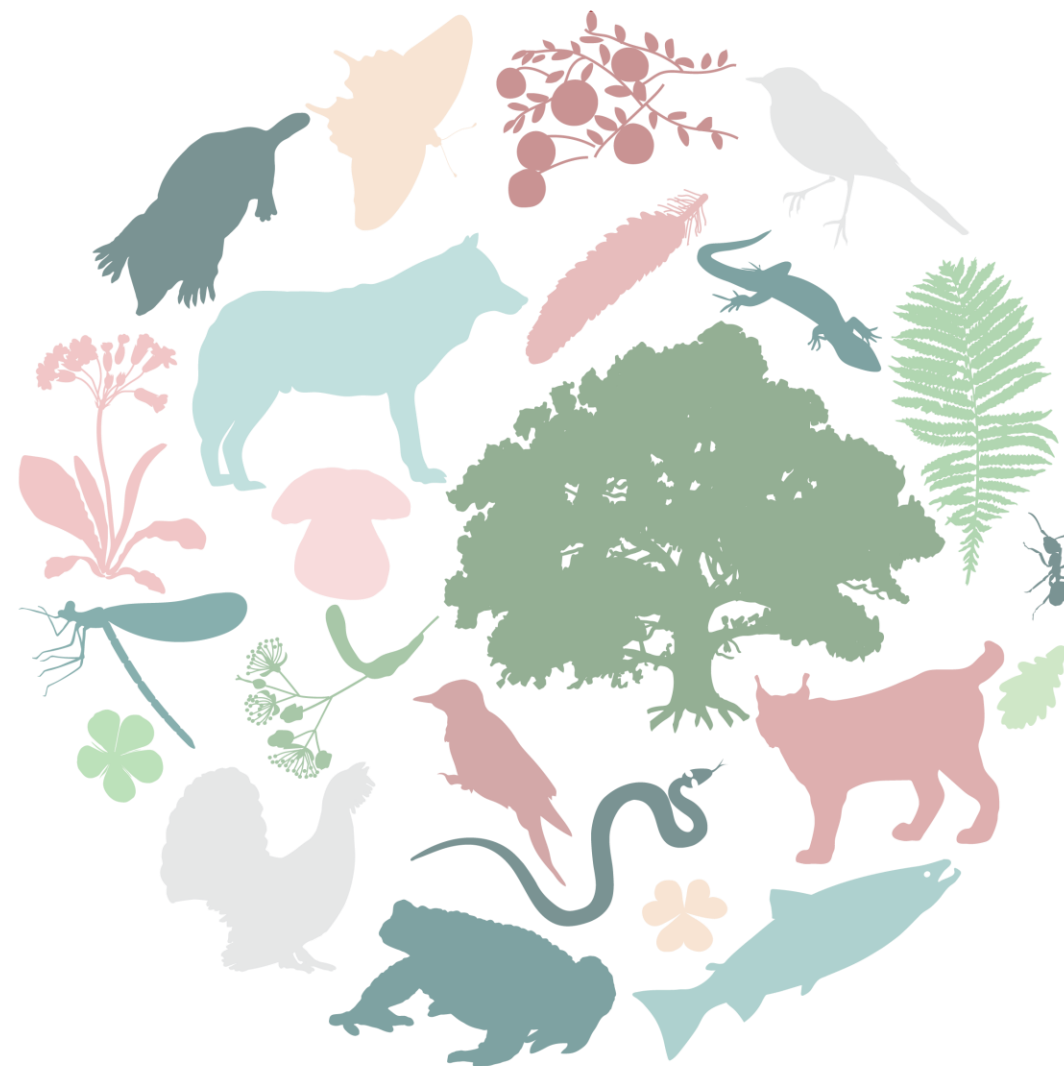
# Biotopu un sugu aizsardzības mērķi, to loma dabas aizsardzībā, noteikšanas metodika, process, rezultāti

Agnese Priede

Dabas aizsardzības pārvalde,

LIFE-IP LatViaNature

08.03.2024. LU Dabas māja



ES Biotopu direktīva

# Biotopu un sugu aizsardzības mērķi

**Valsts līmenis**  
FRV – favourable reference values

Biotopu direktīvas 17. p.  
ziņojums

Nacionāla līmeņa biotopu  
un sugu aizsardzības plāni

**Natura 2000 teritorijas līmenis**  
CO – site-specific conservation objectives

Natura 2000  
datu bāze,  
standarta datu  
formas

Natura 2000 teritoriju  
dabas aizsardzības plāni

## KAM nosaka aizsardzības mērķus?

### Valsts līmenī (FRV): mērķplatība un mērķareāls

**Biotopu direktīvas** I, II, IV un V pielikuma «objektiem» (biotopiem, sugām).

Visiem biotopu veidiem un sugām, par kuriem reizi 6 gados ES dalībvalstis sagatavo 17. panta ziņojumu.

### Katras Natura 2000 teritorijas līmenī (SSCO): mērķplatība un mērķkvalitāte

**Biotopu direktīvas** I un II pielikuma «objektiem» (biotopiem, sugām) katrā teritorijā, kur tie sastopami.

Aizsardzības mērķi teritorijas līmenī nosaka tad, ja «objekts» nav gadījuma rakstura, nenozīmīgs (netipisks, ļoti maza dzīvotnespējīga platība u.tml.).

N2 līmeņa aizsardzības mērķi katrai teritorijai būtu jānosaka 6 gadu laikā pēc to izveidošanas.

**Putni** – pagaidām Latvijā ne; bet nākamajos gados, visticamāk, būs arī mērķi putnu sugām. Putnu direktīva nenosaka obligāti noteikt kvantitatīvus aizsardzības mērķus.

# ES nozīmes biotopi (Biotopu direktīvas I pielikuma biotopi)

Latvijā – 59 sauszemes biotopu veidi



Piekraste un virsāji – 17



Zālāji un krūmāji – 12



Atsegumi un alas – 3



Saldūdeņi – 7



Purvi un avoti – 8



Meži – 12

## METODIKA

- **Eiropas Komisijas rekomendācijas** Natura 2000 teritoriju līmeņa mērķu noteikšanai
- Biotopu direktīvas 17. panta ziņojuma vadlīnijas (t.sk. labvēlīga aizsardzības stāvokļa references (FRV) noteikšana)
- **Latvijas nacionālā metodika abu veidu biotopu un sugu mērķu noteikšanai** (Auniņš, Opermanis 2019, aktualizēta 2022) – veidota, balstoties EK rekomendācijās.

Metodika pieejama:

- [www.daba.gov.lv](http://www.daba.gov.lv) – Pētījumi – Materiāli
- <https://latvianature.daba.gov.lv/> – Noderīgi – Dokumenti

## Vadlīnijas sistemātiskai sugu un biotopu aizsardzības mērķu noteikšanai

Versija 2.0

Latvijas Universitāte

Dabas aizsardzības pārvalde

Rīga, 2022. gads

**Autori:** Ainārs Auniņš un Otars Opermanis

**Darba grupa:** Maksims Balalaikins, Jānis Bīrzaks, Viesturs Lārmanis,

Jānis Ozoliņš, Agnese Priede, Solvita Rūsiņa, Liene Auniņa,

Voldemārs Spuņģis, Viesturs Vintulis

Darbs izstrādāts Latvijas Vides aizsardzības fonda finansētā projekta “Konceptijas un metodikas izstrāde sistemātiskai sugu un biotopu aizsardzības mērķu noteikšanai” ietvaros 2018.–2019. gadā. 2022. gadā metodika aktualizēta projekta “Natura 2000 aizsargājamo teritoriju pārvaldības un apsaimniekošanas optimizācija” (LIFE19IPE/LV/000010, LIFE-IP LatViaNature) ietvaros ar Eiropas Savienības LIFE programmas un Valsts reģionālās attīstības aģentūras finansiālu atbalstu.

## Biotopu un sugu aizsardzības mērķu pamatprincipi

- **Katram biotopu veidam un suga atsevišķi**, nevis vispār «saglabāt bioloģisko daudzveidību...»;
- **Konkrēti un izmērāmi (kvantitatīvi)** – ar konkrētiem mērķa skaitļiem un mērvienībā (ha, indivīdi, m<sup>2</sup>, apdzīvoti koki...);
- **Zinātniski un sistemātiski**, vēlams, pēc vienas «piegrieztnes» visā valstī;
- Mērķu noteikšanā **primāri ir ekoloģiski (bioloģiski) apsvērumi** (nevis sociālekonomiskie vai citi);
- Izmanto **jaunākos, labākos datus un zināšanas** (lai arī tie ne vienmēr ir ideāli un varbūt arī nekad nebūs);
- **Reālistiski** (reāli sasniedzami ar samērīgiem līdzekļiem);
- Biotopiem jābūt **dzīvotspējīgiem**;
- **Ne vienmēr mērķim jābūt augstākiem par pašreizējo vai maksimāli iespējamo** (vai vēsturiskajam maksimumam).

MĒRĶIS – labs biotopa aizsardzības stāvoklis valstī >>> Boreālajā reģionā >>> ES

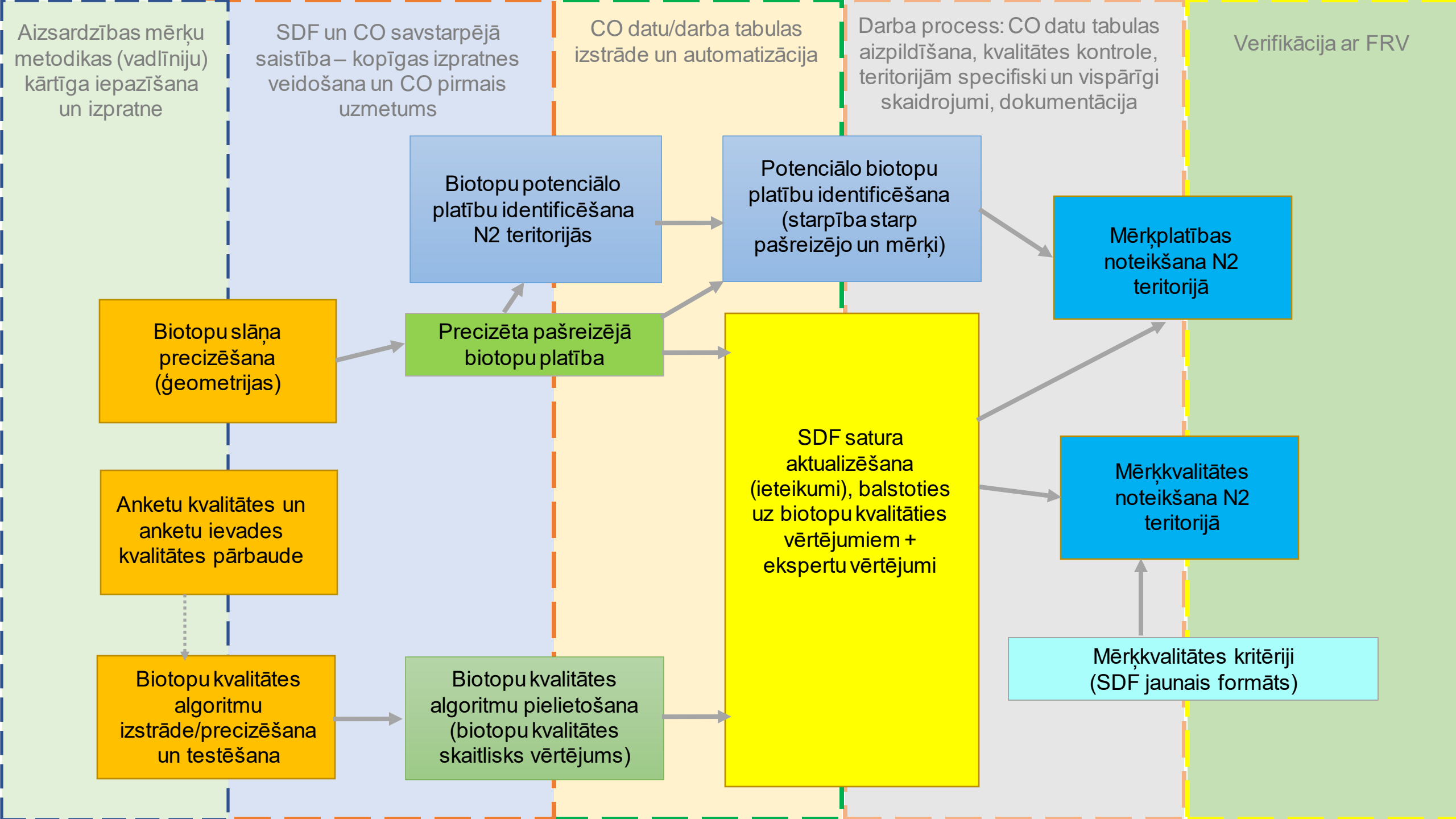


- Platība un areāls ir stabili vai palielinās;
- Ir raksturīgā struktūra un funkcijas biotopa ilgstošai eksistencei;
- ir nodrošināta labvēlīga raksturīgo sugu aizsardzība



Valsts līmeņa mērķis = N2 līmeņa mērķis + N2 līmeņa mērķis + ... + mērķis ārpus N2

$$FRV = CO1 + CO2 + \dots z$$





**N2 līmeņa biotopu mērķi** ir bāzēti N2000 standarta datu formās (SDF).

## Tāpēc pavisam īsi par SDF.

**Kopš 2023.g. dec. – jauns formāts!**

Biotopu mērķu noteikšanā nozīmīgie SDF rādītāji:

**Significance** *jauns*

**Representativity**

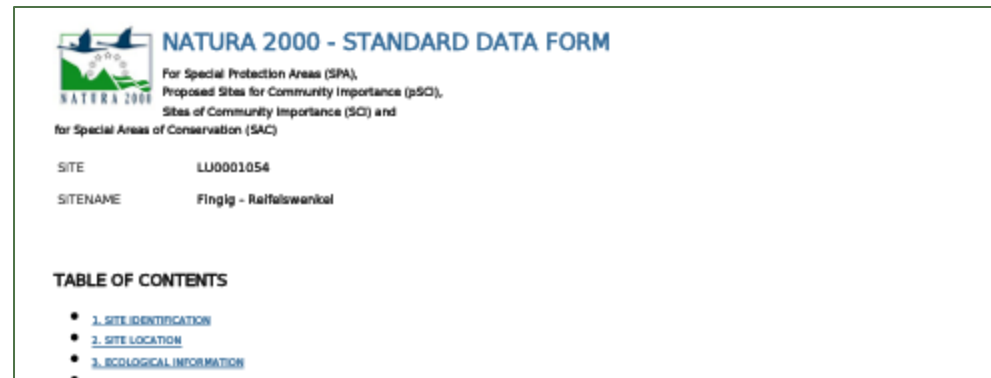
Relative surface

**Conservation**

Global

**Conservation objectives** *jauns*

- Prevent deterioration
- Maintain the habitat type's surface area and its good condition
- Enlarge the area of the habitat type
- Improve the habitat type condition
- Re-establish the habitat type
- Other



### 3. ECOLOGICAL INFORMATION

3.1 Habitat types present on the site and assessment for them [Back to top](#)

| Annex I Habitat types |    |    |            |               |              | Site assessment  |                  |              |        |
|-----------------------|----|----|------------|---------------|--------------|------------------|------------------|--------------|--------|
| Code                  | PF | NP | Cover [ha] | Cave [number] | Data quality | A B C D          | A B C            |              |        |
|                       |    |    |            |               |              | Representativity | Relative Surface | Conservation | Global |
| 3140                  |    |    | 0.03       |               | G            | D                |                  |              |        |
| 3170                  |    |    | 0.1        |               | P            | D                |                  |              |        |
| 5230                  |    |    | 0.31       |               | G            | C                | C                | B            | C      |
| 5330                  |    |    | 23.07      |               | G            | B                | C                | B            | B      |
| 6220                  |    |    | 250.6      |               | M            | C                | C                | B            | B      |
| 8210                  |    |    | 3.83       |               | G            | C                | C                | B            | C      |
| 8310                  |    |    |            | 24            | M            | C                | C                | B            | B      |
| 92A0                  |    |    | 1.7        |               | P            | C                | C                | C            | B      |

- **PF:** for the habitat types that can have a non-priority as well as a priority form (6210, 7130, 9430) enter "X" in the column PF to indicate the priority form.
- **NP:** in case that a habitat type no longer exists in the site enter: x (optional)
- **Cover:** decimal values can be entered
- **Caves:** for habitat types 8310, 8330 (caves) enter the number of caves if estimated surface is not available.
- **Data quality:** G = 'Good' (e.g. based on surveys); M = 'Moderate' (e.g. based on partial data with some extrapolation); P = 'Poor' (e.g. rough estimation)

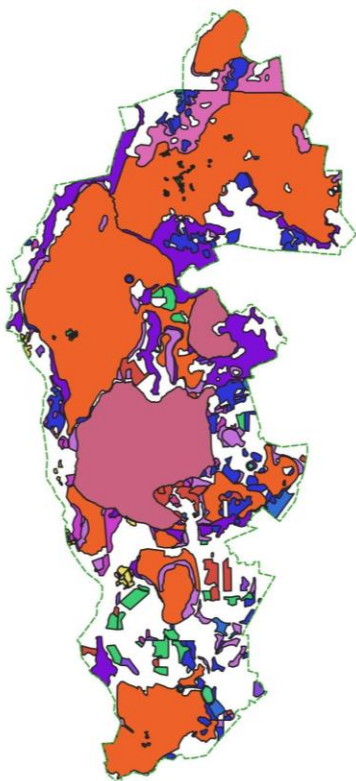
|  |   |
|--|---|
| National legal reference of SPA designation  | No data   |
| Date site proposed as SCI:                   | 1998-12   |
| Date site confirmed as SCI:                  | 2004-12   |
| Date site designated as SAC:                 | 2009-11   |
| National legal reference of SAC designation: | Règlement grand-ducal du 6 novembre 2009 portant désignation des zones spéciales de conservation. (Mém. A - 220 du 17 novembre 2009, p. 3834) |

### 2. SITE LOCATION

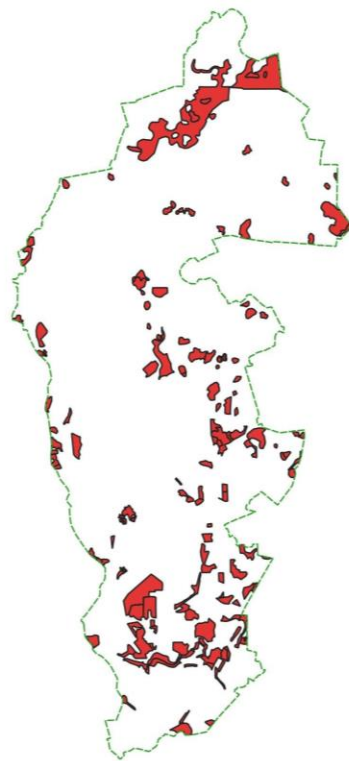
2.1 Site-centre location [decimal degrees]: [Back to top](#)

|           |          |
|-----------|----------|
| Longitude | Latitude |
| 5.8889    | 49.6067  |

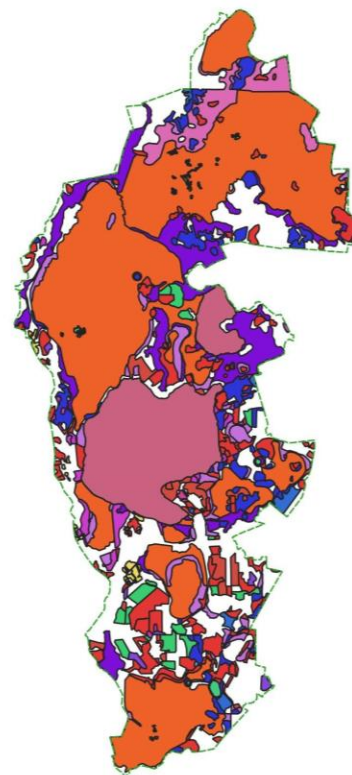
- **Mērķplatība** (hektāri) = pašreizējā + potenciālā (nākotnes) platība



+



=



Pašreizējie ES biotopi

Potenciālie (nākotnes) biotopi

Mērķplatība konkrētajā teritorijā

Vai mērķplatība var būt 0 ha vai mazāka par pašreizējo?

Jā, izņēmuma gadījumos – ja viens ES biotopu veids pārvēršas citā. Tomēr – šaurs rāmis, kad tā drīkst. Visbiežāk – **7120**

***Degradēti augstie purvi.***

Ja ir iespējams degradētos purvus «saremontēt», tad mērķplatība tiek palielināta **7110\*** Aktīviem augstajiem purviem un/vai **91D0\*** Purvainiem mežiem.

| Kopējā ES biotopu mērķplatība N2 teritorijās | Pašreizējā ES biotopu platība N2 teritorijās | Kopējā mērķplatībā iekļautā potenciālo (nākotnes) biotopu platība |
|--|--|---|
| 335 604 ha                                   | 292 243 ha                                   | 43 374 ha   |
| 100 %  | 87 %   | 13 %  |

Lielākās platības – meži un zālāji



**Potenciālo ES nozīmes biotopu piemēri:** ilggadīgs zālājs ar aršanu pagātnē (pa labi), nesen atjaunots pirms tam stipri aizaudzis zālājs (vēl neatbilst ES nozīmes biotopam).

- **Mērķkvalitāte** – atbilstoši vienotajam SDF formātam un nacionāli papildinot, izteikti mērķi. Tie balstās biotopu pašreizējās kvalitātes novērtējumā (algoritmi vai eksperta vērtējums).
- **Pašreizējās biotopu kvalitātes vērtējumi balstās speciāli izstrādātos algoritmos.** Kvalitāte aprēķināta, izmantojot no **biotopu anketām atlasītos statistiski būtiskos indikatorus (biotopu struktūras, funkcijas, sugas).**

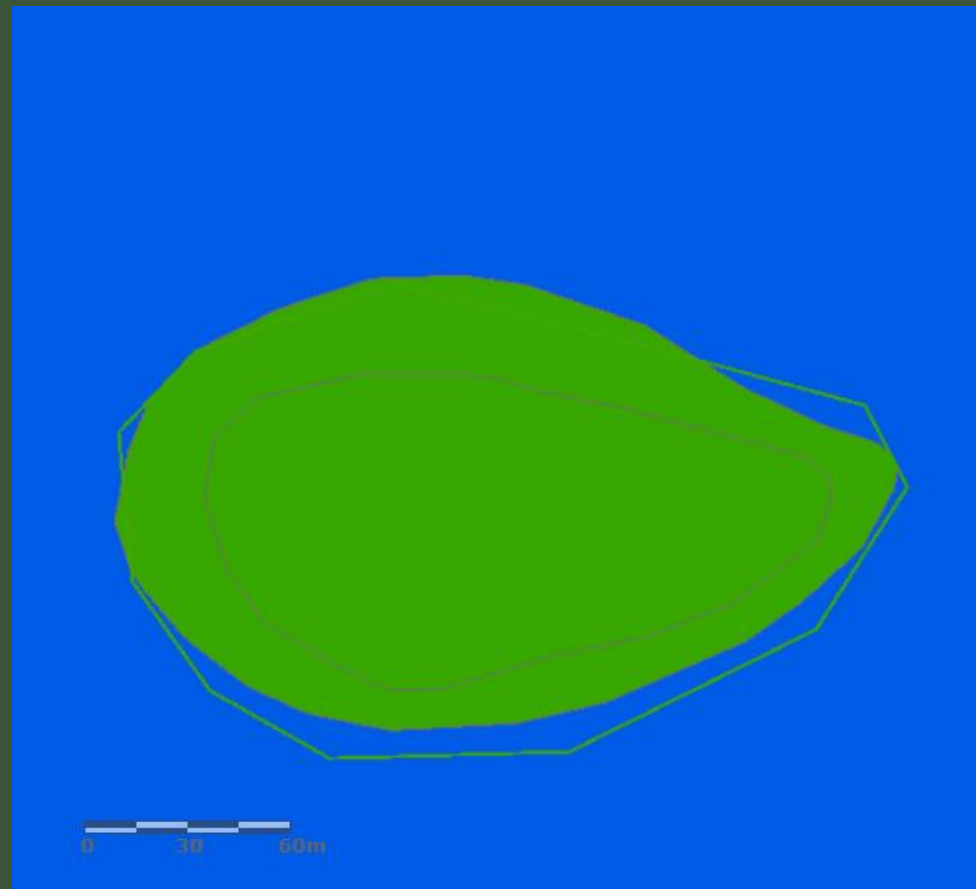
## PIEMĒRS

| Biotops | Teritorija            | Significance | Relative surface | Representativity | Conservation | Biotops izcilā kvalitātē (A), ha | Biotops labā kvalitātē (B), ha | Biotops nepietiekamā un sliktā kvalitātē (C), ha | Biotops nezināmā kvalitātē (X), ha | Global | Pašreiz. Platība | Potenc. Platība | Mērķ-platība | Novērst nelabvēlīgas ietekmes | Saglabāt pašreizējo platību un labu kvalitāti | Palielināt biotopa platību vai izveidot no jauna | Uzlabot biotopa kvalitāti | Atjaunot zaudētu biotopu | Cits | Cits – uzlabot sugu sastāva kvalitāti (zālāji), ha | Cits – uzlabot struktūru kvalitāti (zālāji), ha |
|---------|-----------------------|--------------|------------------|------------------|--------------|----------------------------------|--------------------------------|--|------------------------------------|--------|------------------|-----------------|--------------|-------------------------------|---|--|---------------------------|--------------------------|------|--|---|
| 6123    | Teritorijas nosaukums |              | C                | C                | B            | 3,3                              | 29,6                           | 11,4   | 0,0                                | C      | 45,5             | 0,0             | 45,5         | 1                             | 1   | 0  | 1                         | –                        | –    | 45,5   | 0,0   |
| 6565    | Teritorijas nosaukums |              | C                | B                | C            | 0,0                              | 3,3                            | 23,7   | 9,6                                | C      | 49,5             | 21,6            | 71,1         | 1                             | 1   | 1  | 1                         | –                        | –    | 71,1   | 71,1  |

## Vai N2 līmeņa mērķus nosaka visiem objektiem, kuru aizsardzībai izveidota konkrētā N2 teritorija?

Jā, *izņemot* tādus, kas niecīgas platības vai gadījuma rakstura dēļ uzskatāmi par teritorijā nenozīmīgiem:

SDF izteiksmē: representativity = D un significance = X.



**PIEMĒRS:** ezera biotops 3150 konkrētajā N2 teritorijā ir nenozīmīgs (atrodas teritorijā karšu neprecizitātes dēļ). Bet teritorijā «skaitās» – novērtējam kā nenozīmīgu un mērķi nenosakām, jo šādā gadījumā pēc būtības tam nav jēgas.

## Kas ir rezultāts (N2 līmeņa biotopu aizsardzības mērķi)?

- **Pārskats** «Natura 2000 teritoriju līmeņa biotopu aizsardzības mērķi: saturs, metodika un rezultāti»
- **N2 teritoriju līmeņa biotopu aizsardzības mērķu (CO) datu tabula (.xlsx)** – N2 līmeņa mērķu centrālais rezultāts. Veidota tā, lai to var viegli filtrēt, aktualizēt, daļēji automatizēta (formulas).
- **Mērķplatību slānis (ģeotelpiski dati).**
- **Katrai N2 teritorijai viens dokuments, kas ietver ekspertu apsvērumus mērķplatības noteikšanā** (vispārīgi – kopējā pārskatā; ja ir kas specifisks – individuālajā teritorijas dokumentā).
- **Biotopu kvalitātes noteikšanas metodikas apraksti (algoritmu metodika) un kvalitātes aprēķinu rezultāti** (.xlsx tabulas).

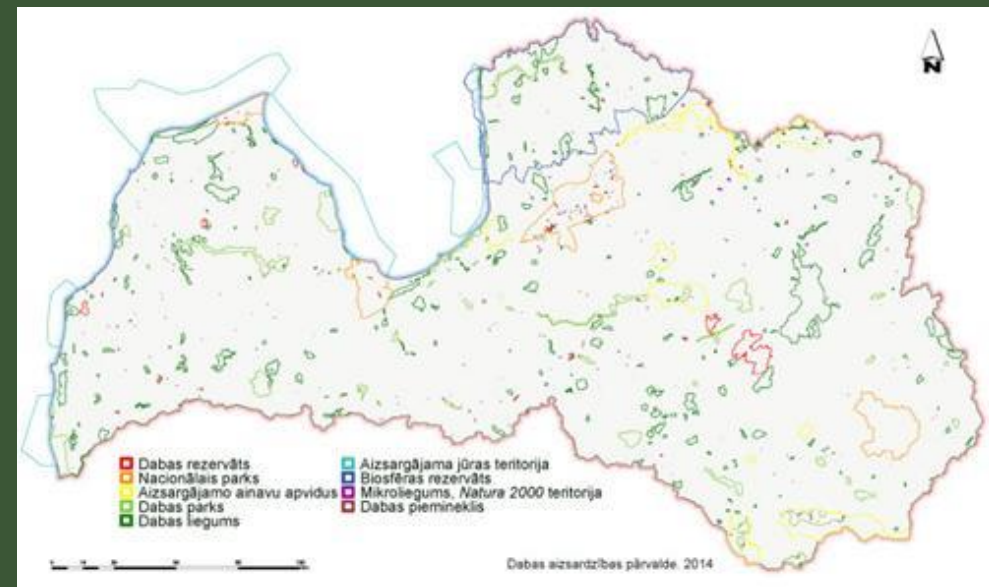
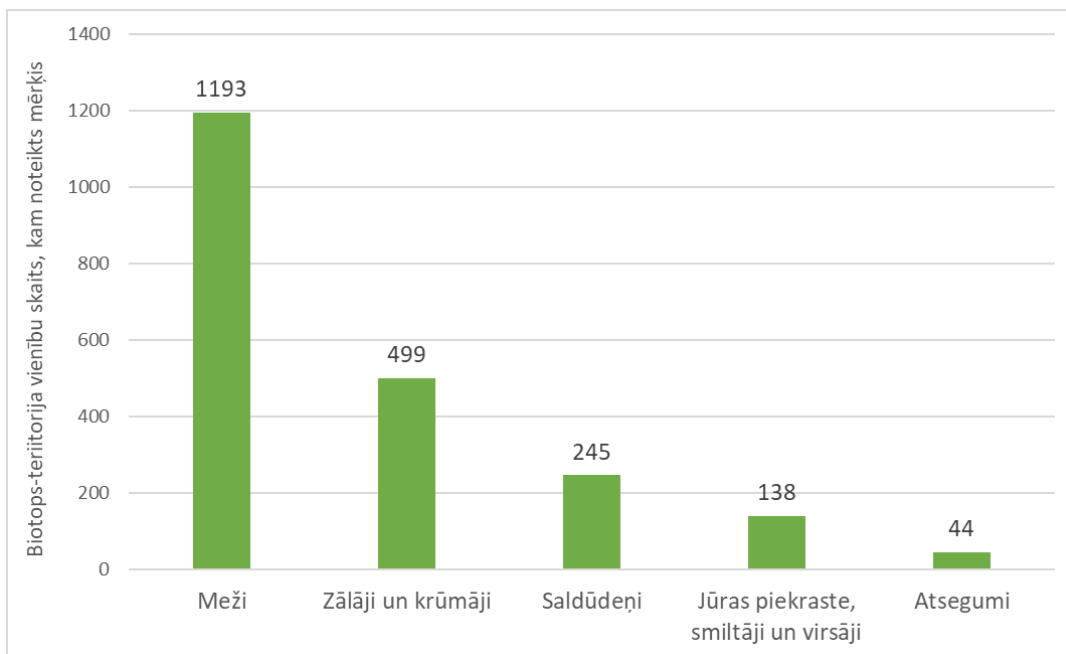


# Paveiktais Īsumā skaitļos

Izveidota standarta datu formās (SDF) balstīta darba/datu tabula (.xlsx).

Izvērtētas ~3050 biotops-teritorija (b-t) vienības.

Tabulā pašlaik 3029 b-t vienības, no tām **2552 b-t vienībām noteikti N2 līmeņa mērķi.**



**Natura 2000 sauszemes (ne-jūras) teritorijas Latvijā – 326 ("vecās teritorijas")**

**59 biotopu veidi**

**N2 līmenī aizsardzības mērķis – katram biotopam katrā N2 teritorijā, ja vien Representativity nav D (Significance nav X) – 45 b-t vienības.**

1 teritorijā biotops izzudis, un citu kvalificējošu biotopu vai sugu nav.

1 teritorijā ES nozīmes biotopu nav.



# Kas jādara, lai sasniegtu N2 teritoriju Īmeņa aizsardzības mērķus?

**Konkrētu rīcību plānošana – dabas aizsardzības plāni**, plānojot uz vietas un ejot dabā, izvērtējot ietekmes, tehniskās u.c. iespējas.

Dabas aizsardzības plāni – pašlaik LIFE-IP LatViaNature notiek jaunā DA plānu ietvara testēšana; iespējams, būs vienkāršota, īsāka procedūra, mūsdienīgāka pieeja.



Apsaimniekošanā joprojām iesakām arī biotopu apsaimniekošanas grāmatas (DAP, 2017) un citu labu, zinātniski pamatotu vai labā praksē balstītu vadlīniju izmantošanu.



**FV**

**Labvēlīgs aizsardzības stāvoklis**

Platība, populācija, areāls ir stabili un nesamazinās

**U1**

**Nelabvēlīgs-nepietiekams aizsardzības stāvoklis**

Platība, populācija, areāls vai viens no tiem samazinās vai ir nepietiekami (apdraudēti)

**U2**

**Nelabvēlīgs-slikts aizsardzības stāvoklis**

Platība, populācija, areāls vai viens no tiem samazinās vai ir nepietiekami (ir slikti vai pat kritiski)

## Kas ir valsts līmeņa aizsardzības mērķi jeb references vērtības (FRV)?

Daļa no Biotopu direktīvas 17. panta ziņojuma (reizi 6 gados, FRV – reizi 12 gados)

- **Mērķa platība (references platība FRA)**
- **Mērķa areāls (references areāls FRR)**

FRA un FRR ir daļa no Biotopu direktīvas 17. panta ziņojuma satura.

FRV – ilgtermiņa mērķis (2040? 2050?).

Labvēlīgs aizsardzības stāvoklis

FRV = 15

ATTĀLUMS LĪDZ  
MĒRĶIM

Starpība starp vēlamo  
(ilgtermiņā  
dzīvotspējīgo) un  
realitāti

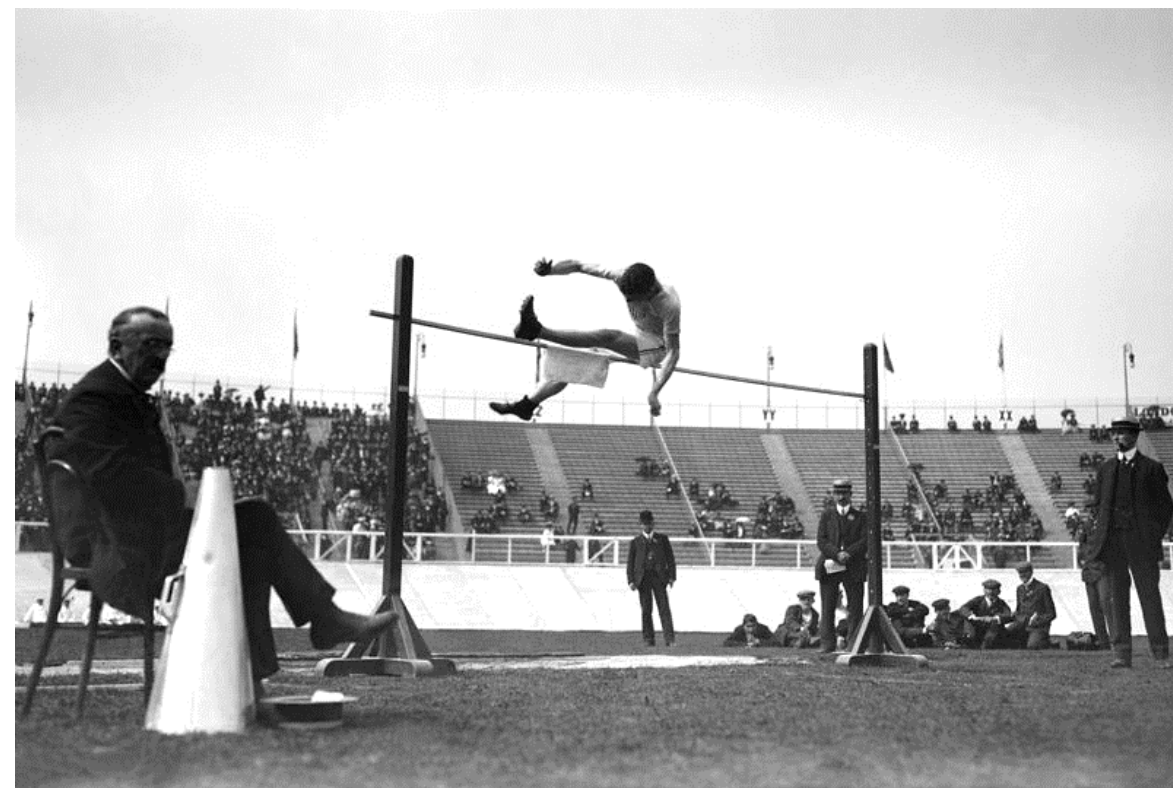
reālais = 2



FV

U1

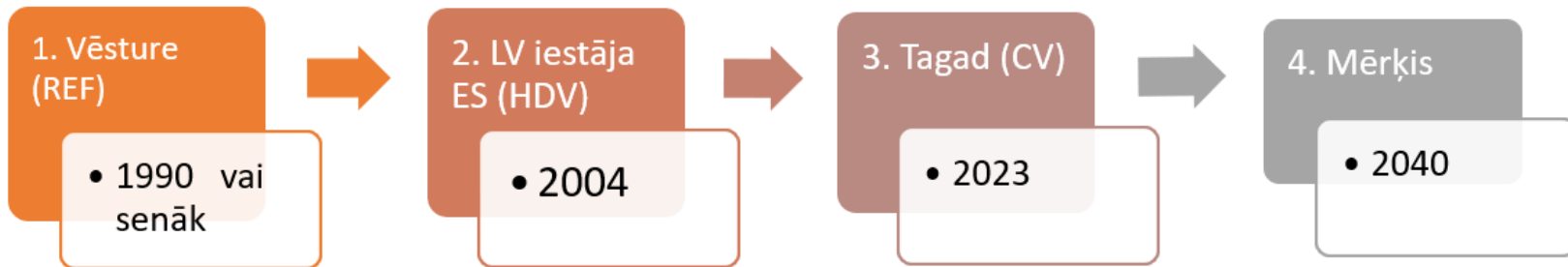
U2



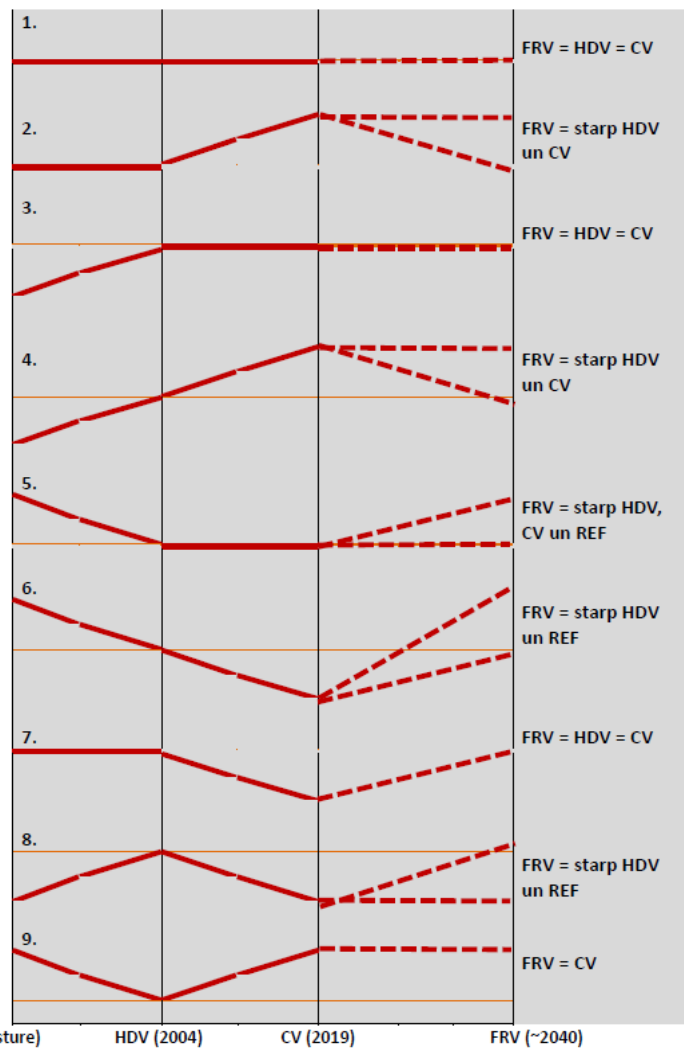
Avots: PA Images via Getty Images, 833923252.



# Valsts līmeņa mērķa platība (FRA)

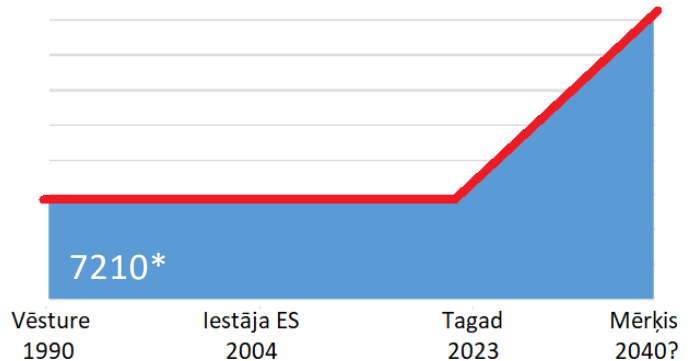
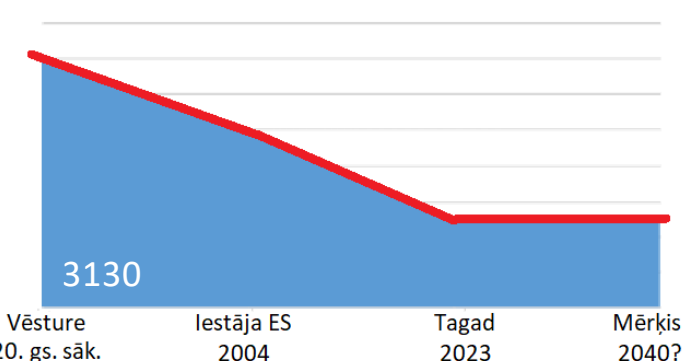
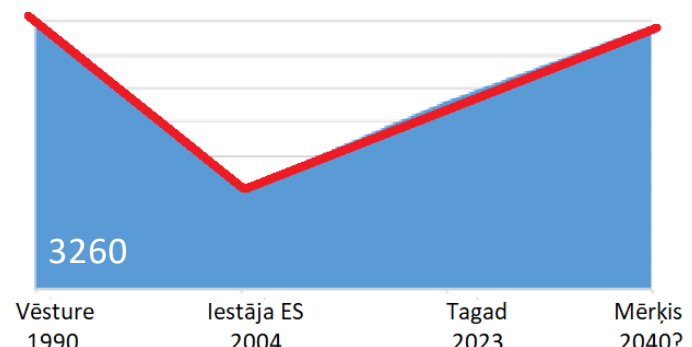
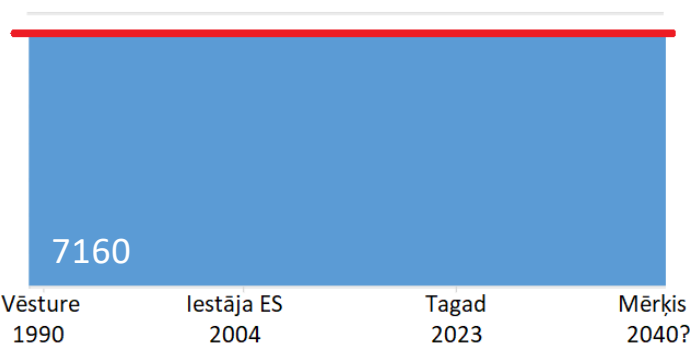


Parametrs  
(populācija  
platība, areāls)

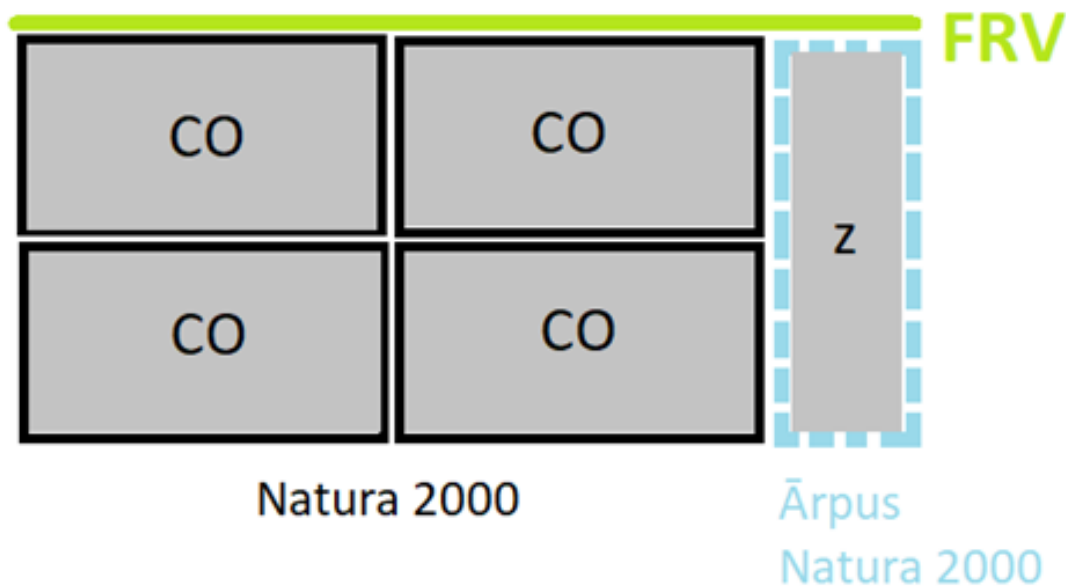


Iespējamie ilgtermiņa tendences scenāriji

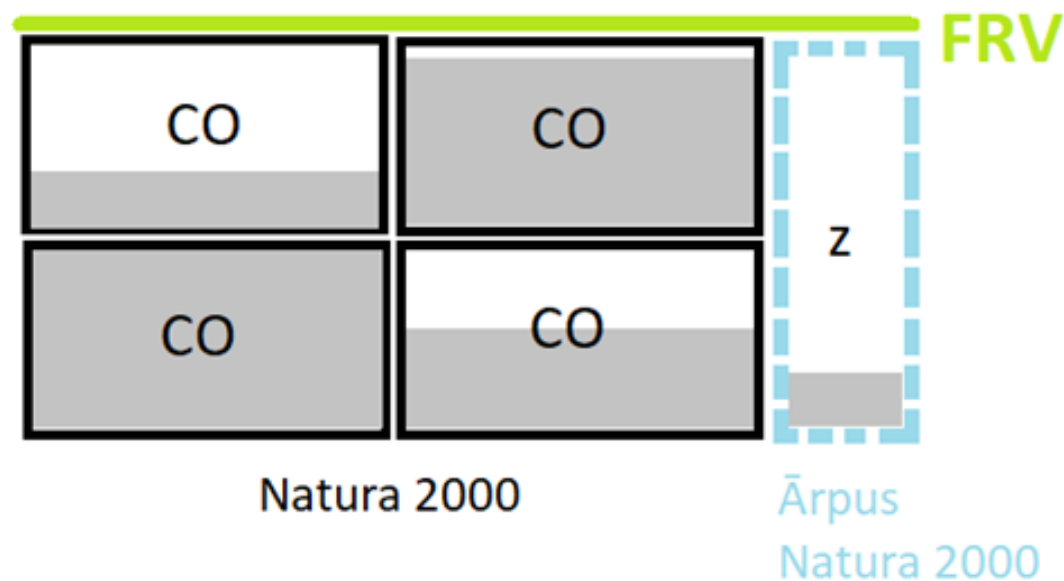
Ilgtermiņa tendence



Konkrēta biotopa valsts līmeņa mērķplatība ir vienāda vai lielāka par N2 līmeņa mērķplatību summu:  $FRA \geq \sum CO$

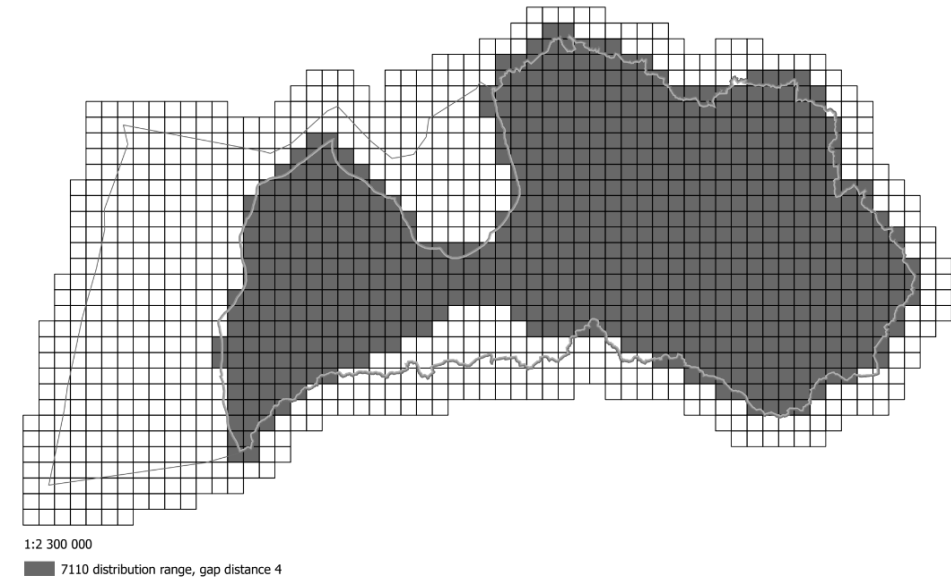
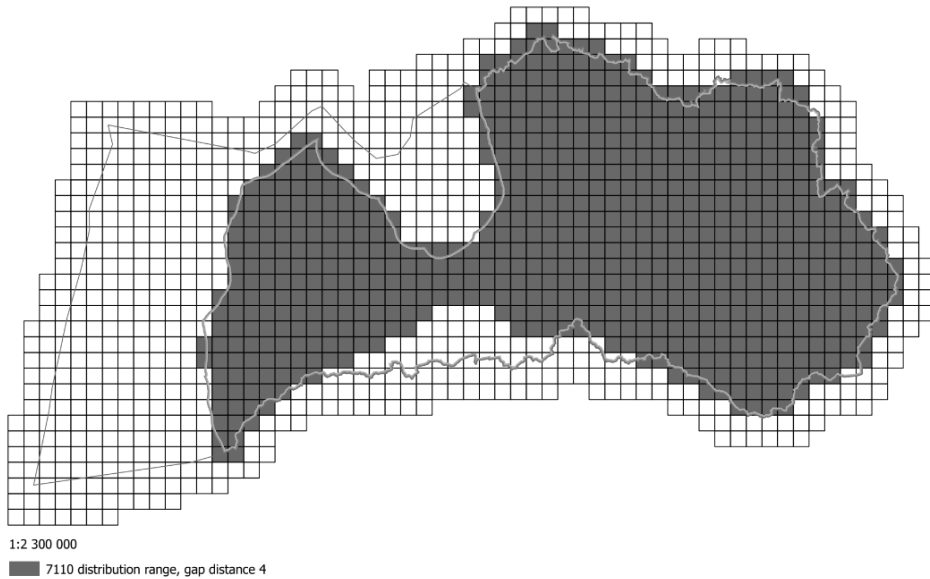


Mērķis ir sasniegts pilnā mērā – gan N2 teritorijās, gan ārpus



Mērķis nav sasniegts – pietrūkst gan N2 teritorijās, gan ārpus

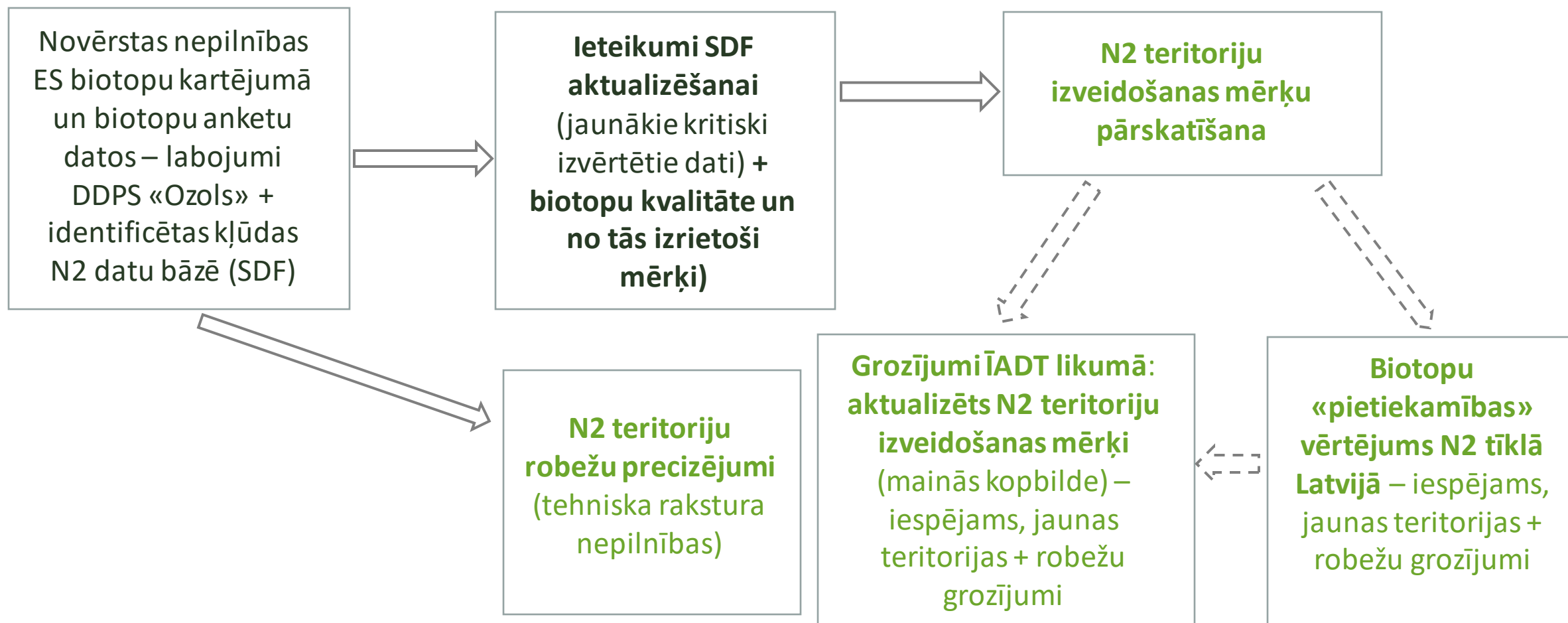
# Mērķa areāls (FRR)



Aktīvu augsto purvu (7110\*) **pašreizējais** areāls = Aktīvu augsto purvu (7110\*) **mērķa** areāls  
60 676 km<sup>2</sup> 60 676 km<sup>2</sup>

Areālu aprēķina, izmantojot Biotopu direktīvas 17. panta ziņojuma vadlīnijas (rīks *Range tool*), vienotas visai ES. Izmantots 10 x 10 km kvadrātu tīkls.

## Būtiski ieguvumi darba procesā ar daudzpusīgu pielietojumu





## Kas tālāk?

- **10. maijā** nāciet uz sugu aizsardzības mērķu semināru (LU DACā).
- Šogad LIFE-IP LatViaNature projektā sāksim **biotopu aizsardzības plānu** izstrādi, kuros tiks integrēti biotopu aizsardzības mērķi abos līmeņos, veidota sasaiste ar Natura 2000 tīkla pilnveidi, noteiktas prioritātes u. c.
- **SDF aktualizācija** (daudz jaunu un kritiski pārskatītu datu).
- **Jaunā dabas aizsardzības plāna ietvara** (ir sagatavots) testēšana – arī par to, kā noteikt un izmantot aizsardzības mērķus.
- 2025. gadā – jaunais BD 17. panta ziņojums.
- **Dabas aizsardzības plāni vecajām un jaunajām N2 teritorijām – būs jāsāk sadzīvot ar jauno *mērķēto* pieeju** (arī ekspertiem un plānu vadītājiem).



ES LIFE Programmas projekts  
"Natura 2000 aizsargājamo teritoriju  
pārvaldības un apsaimniekošanas optimizācija"  
(LIFE19 IPE/LV/000010 LIFE-IP LatViaNature)



# Paldies par uzmanību!

## Paldies biotopu ekspertu komandai, kā arī datu un ĢIS cilvēkiem!

