



# Mežu biotopu Natura 2000 teritoriju līmeņa aizsardzības mērķu noteikšana

Sandra Ikauniece

Dabas aizsardzības pārvalde, LIFE-IP LatViaNature mežu eksperte

# Mežu biotopu aizsardzības mērķu noteikšana Natura 2000 līmenī

- ▼ **Mērķplatība** = esošā biotopa platība + potenciālā platība (ja ir)
- ▼ **Mērķkvalitāte** – balstās pašreizējā kvalitātes vērtējumā, teritorijas kontekstā un vispārējās zināšanās par katra biotopu veida raksturu un draudiem. Formulējums – Natura 2000 datu bāzes standarta datu formu jaunais (09-2023) formāts.

## Nākotnes mērķis:

- 1) pašreizējā situācija ir optimāla (mērķis faktiski ir sasniegts un tikai jānotur pašreizējais līmenis) *vai*
- 2) tuvāko 20–30 gadu laikā, ievērojot atbilstošu aizsardzības/apsaimniekošanas režīmu, tā ir jāuzlabo un ir reāli panākt uzlabojumus (palielināt platību un/vai paaugstināt kvalitāti, ar to saprotot funkcijas, struktūras, sugu sastāvu).



# 1. solis – biotopu datu kritiska izvērtēšana un precizēšana

- ✘ ES nozīmes meža biotopu dati DDPS «Ozols» – «Dabas skaitīšanas» un citi dati;
- ✘ Biotopu datu kamerāla pārbaude un precizēšana (poligonu pārklāšanās, ģeometrijas kļūdas, precizēšana, izmantojot LIDAR reljefa kartes u.c. datus);
- ✘ Informācija biotopu anketās (labojumi, neievadītas anketas, identificētas vietas bez anketām);
- ✘ Biotopa veida korekcijas (nelielos apjomos, bez pārbaudes dabā – labotas viegli identificējamās kļūdas);
- ✘ Nelielos apjomos papildus informācijas ievākšana dabā (kartēšana).

## 2. solis – potenciālo biotopu (daļa no mērķplatības) noteikšana

Izmantotā informācija:

- ✘ Meža valsts reģistrs – audzes sastāvs, vecums, meža tips – gan konkrētajam nogabalam, gan piegulošajām mežaudzēm (t. sk. ES nozīmes biotopiem) un kopumā teritorijai raksturīgie dati;
- ✘ Blakus esošie ES nozīmes biotopu veidi;
- ✘ Ortofotokartes (dažādu gadu);
- ✘ Topogrāfiskās kartes;
- ✘ Reljefa kartes (LIDAR datos balstītās kartes);
- ✘ «Dabas skaitīšanas» kartētāju piezīmes, fotogrāfijas, «treki»;
- ✘ Personīgā pieredze

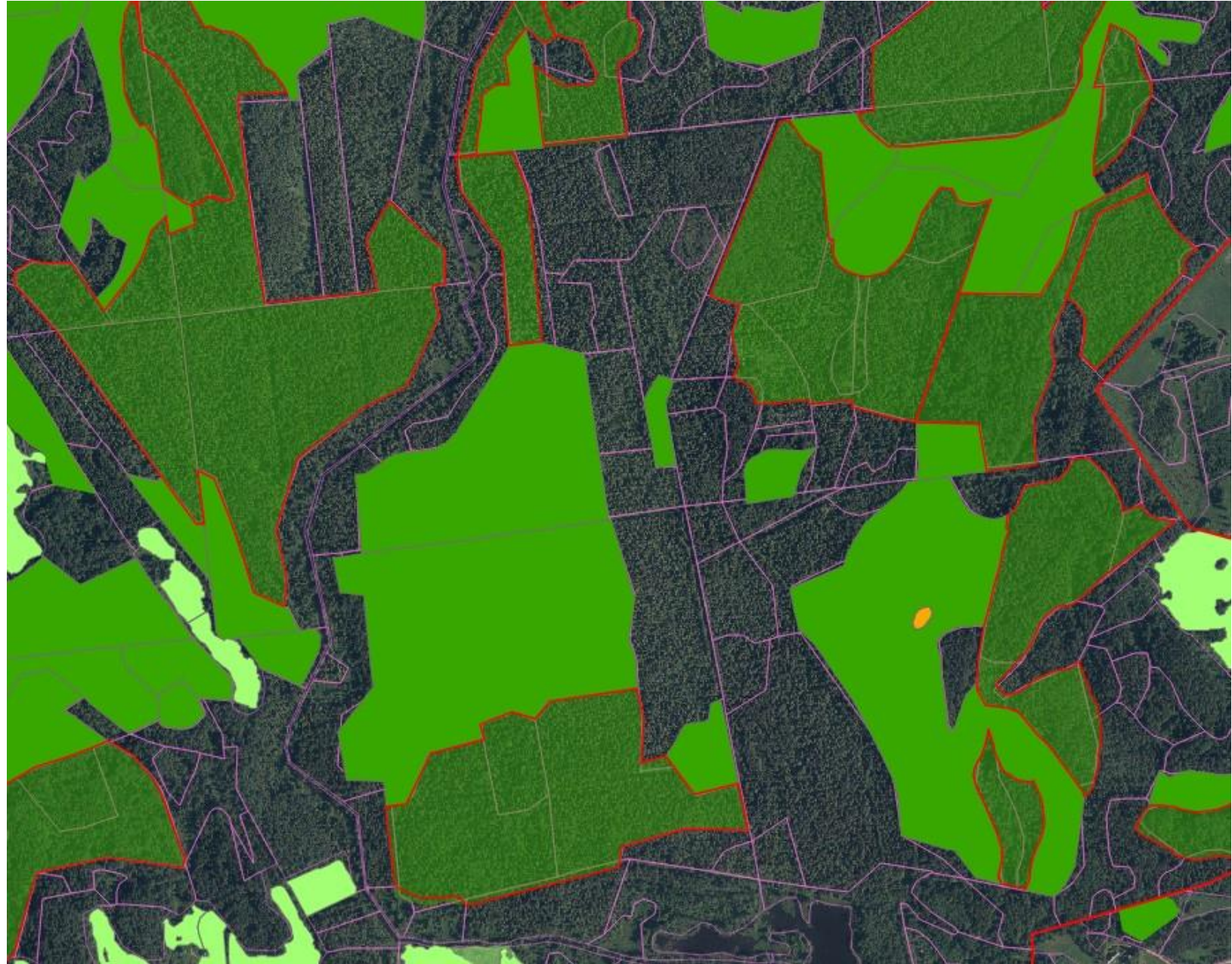


## 2. solis – potenciālo biotopu (daļa no mērķplatības) noteikšana

- ❖ Kamerāli, nelieli apsekojumi dabā (neskaidrās vietas) – laiks un resursi bija ierobežoti;
- ❖ Mērķplatību noteikšanā izmantoti tikai ekoloģiskie parametri; netika ņemti vērā sociālekonomiskie aspekti un pašreizējais ĪADT regulējums (aizliegtās, atļautās darbības);
- ❖ Aizsargājamo ainavu apvidi – bieži mērķplatība neietver potenciālos (nākotnes) ES nozīmes mežu biotopus;
- ❖ Izstrādājot dabas aizsardzības plānus, nākotnē informācija daudz kur jāprecizē dabā un attiecīgi jāaktualizē arī mežu biotopu aizsardzības mērķi.

## Potenciālo (nākotnes) ES nozīmes meža biotopu identificēšana – kritēriji

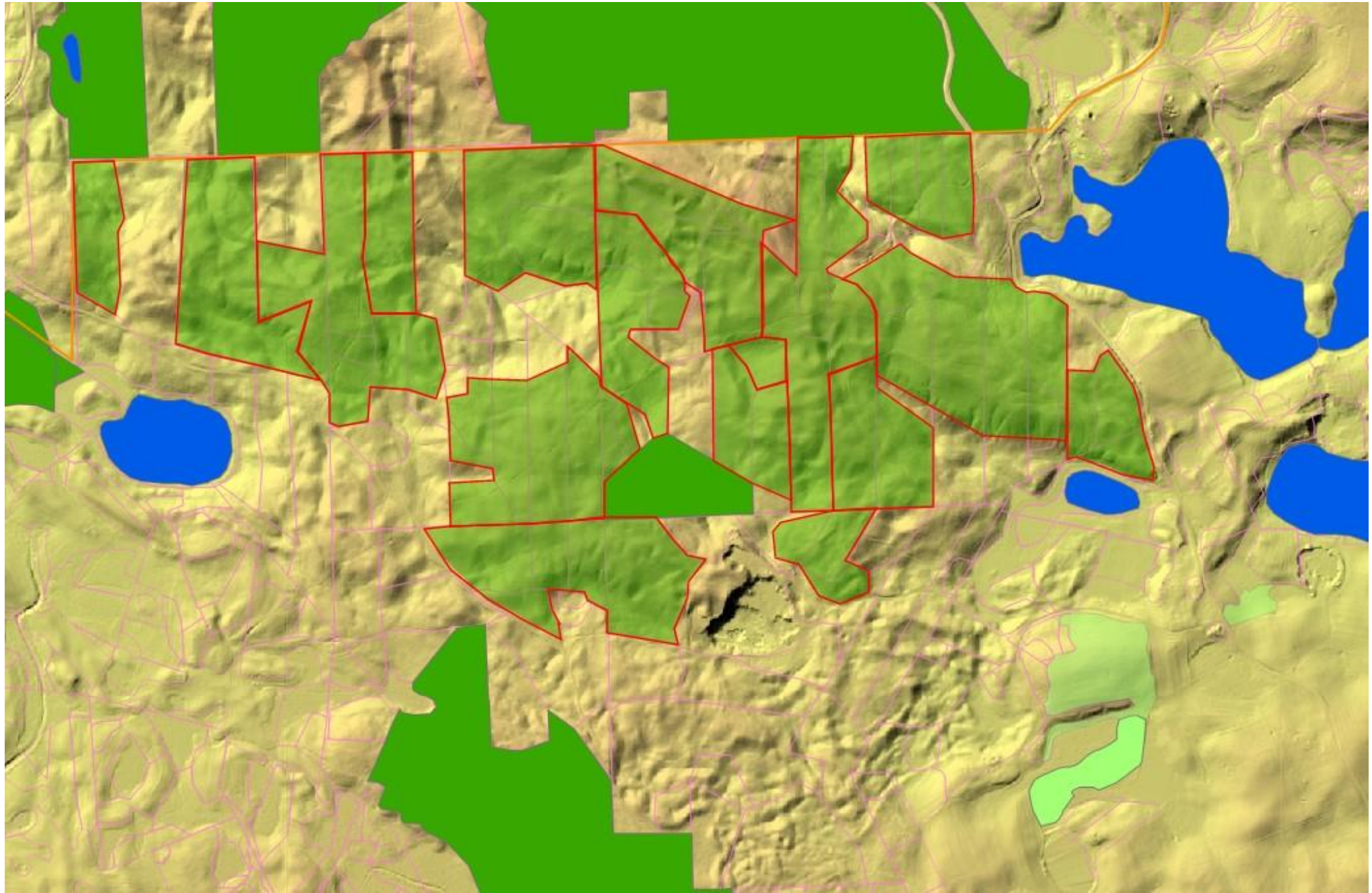
- Ir ticams potenciāls tuvāko 20–30 gadu laikā sasniegt ES nozīmes biotopa minimālos kritērijus, ja tiek izmantota piemērots aizsardzības režīms vai apsaimniekošana (parasti – neiejaukšanās, reti – kāds aktīvas apsaimniekošanas pasākums);
- Primāri tika izvērtēti Meža valsts reģistra dati un situācija apkārtnē;
- Platība >0,3 ha;
- Visbiežāk – biotopu agregācijas;
- Piemēram, blakus biotopam 9010\_3 ir 2 ha meža nogabals ar parametriem 7P2A1E 80, Ks; apkārtnē nav 91D0 biotopu, bet ir vairāki 9010\_1 un 9010\_3 – tāpat šim nogabalam tuvāko 20–30 gadu laikā ir potenciāls attīstīties par 9010\_3 biotopu.



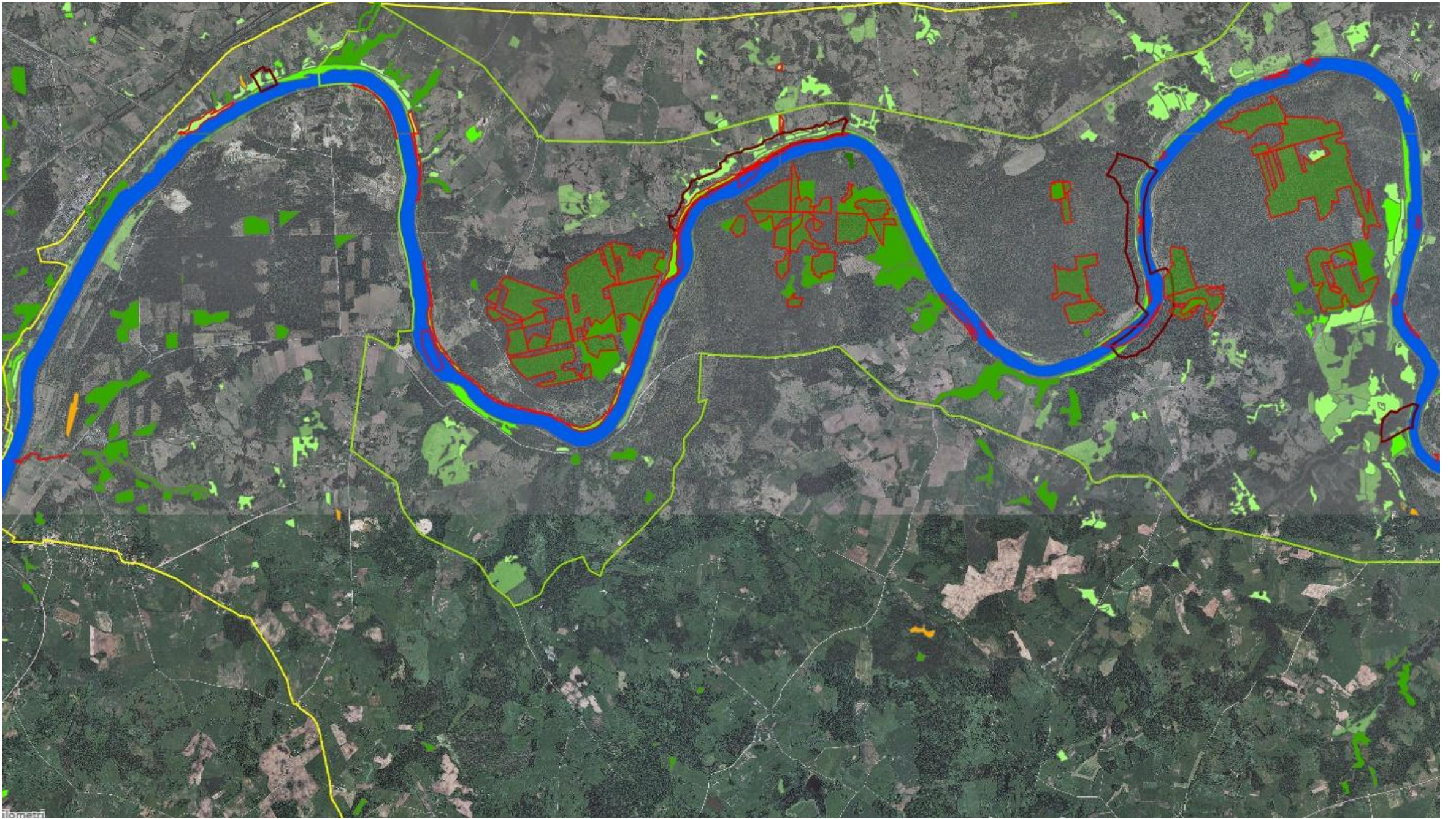


















## Secinājumi

- ✘ Ir izdarīts liela apjoma darbs – precizējumi DDPS «Ozols» (kartējums, anketas), kas turpmāk noderēs dažādām vajadzībām dabas aizsardzībā.
- ✘ Ir izstrādāti ieteikumi Natura 2000 datu bāzes SDF biotopu sadaļas precizēšanai – dati ar daudzpusīgu pielietojumu nākotnē.
- ✘ Izstrādājot dabas aizsardzības plānus, nākotnē informācija daudz kur jāprecizē dabā un attiecīgi jāaktualizē arī mežu biotopu aizsardzības mērķi.
- ✘ Lai sasniegtu meža biotopu aizsardzības mērķus un nodrošinātu nepieciešamo pasākumu režīmu, nepieciešams pārvērtēt esošās ĪADT kategorijas un normatīvos aktus par pieļaujamajām darbībām mežos. Meža biotopiem galvenokārt ir nepieciešama neiejaukšanās, ko ļoti daudzās vietās esošais normatīvais regulējums nenodrošina.



ES LIFE Programas projekts  
"Natura 2000 aizsargājamo teritoriju pārvaldības  
un apsaimniekošanas optimizācija"  
(LIFE19 IPE/LV/000010 LIFE-IP LatViaNature)



# Paldies par uzmanību!

[sandra.ikauniece@daba.gov.lv](mailto:sandra.ikauniece@daba.gov.lv)

+371 26532258

