

Jūras piekrastes, smiltāju un virsāju biotopu Natura 2000 teritoriju līmeņa aizsardzības mērķu noteikšana

Brigita Laime, Didzis Tjarve, Jānis Ozols, Liene Zilvere, Emīls Mortuļevs

Seminārs "Biotopu aizsardzības mērķi, to loma dabas aizsardzībā, saturs
un noteikšanas gaita", Rīgā, 08.03.2024.



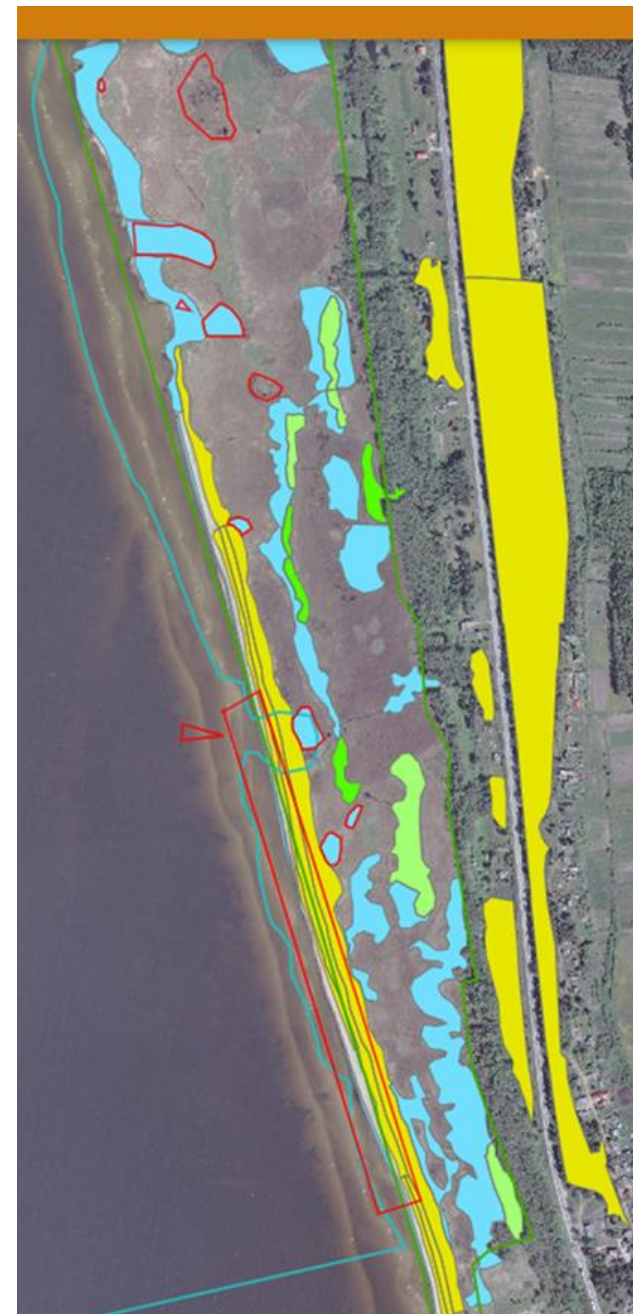
Prezentācijā īss pārskats par:

- mērķplatību noteikšanu
- kvalitātes algoritmiem
- biotopu kvalitāti un mērķiem

Dati

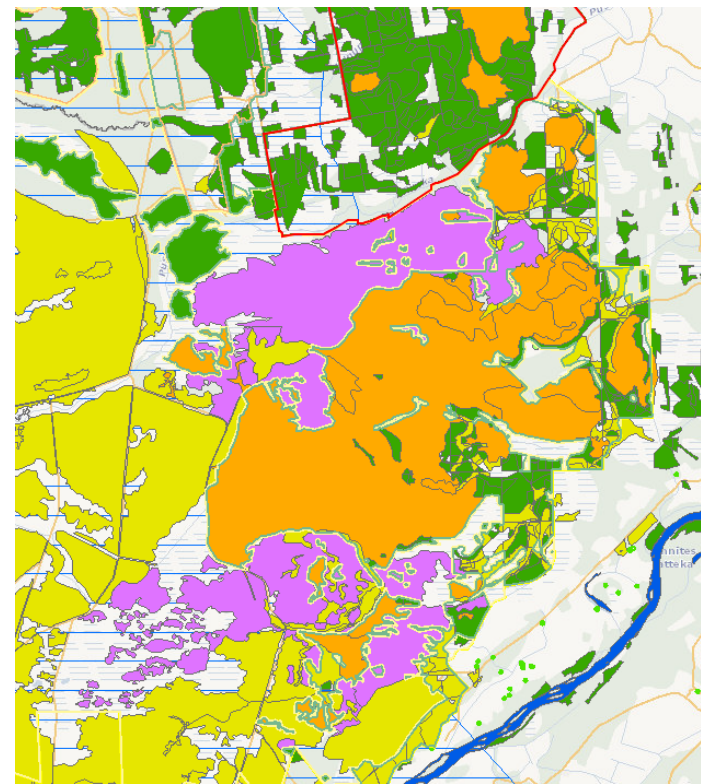
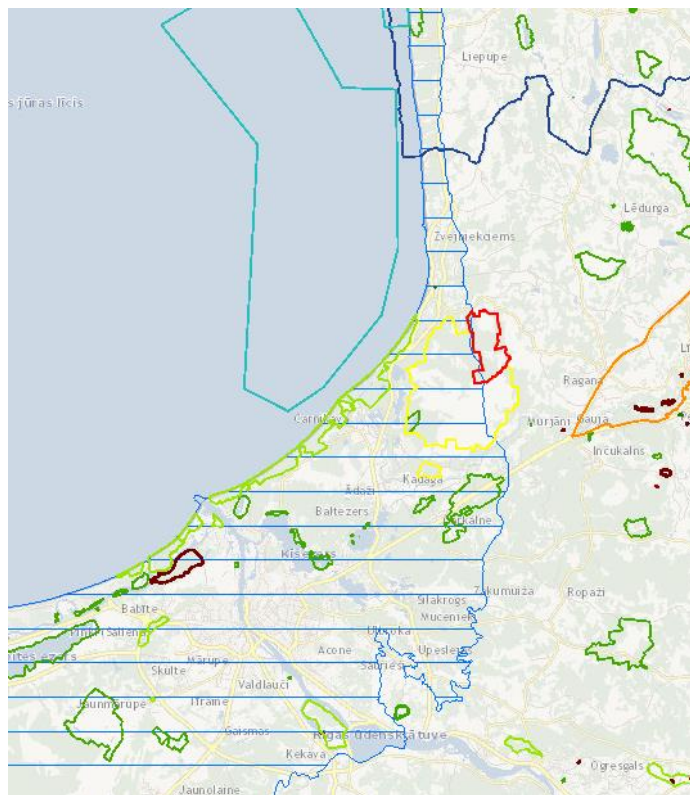
Izmantoti labākie dati, kādi vien ir bijuši, bet ir iespējas tos uzlabot:

- joprojām nav pietiekamu datu par atsevišķām teritorijām (Bernāti, Ziemupe, Oviši u.c.) un biotopiem (lagūnas);
- aktuāla jūras–sauszemes robeža (nav skaidrs, vai pelēkās kāpas, pludmales vietām būs pie jūras vai sauszemes Natura 2000 teritorijas) (Engure, Randu pļavas);



Dati

- ne visur ir skaidrs, kur beidzas Piejūras zemienes robeža;
- joprojām ir dažādas izpratnes ekspertu (biotopu kartētāju) starpā par biotopiem un sugām.





Mērķplatības noteikšana

Potenciālā platība noteikta lagūnām, pelēkajām kāpām, iekšzemes kāpām un slapjiem virsājiem.

Kritēriji pelēko kāpu biotopu atlasei (piemērs):

- Ir jūras ietekme un/vai atklāti smiltāju biotopi (iespējama smilšu pārpūšana).
- Blakus (netālu) ir pelēko kāpu biotopi (sugu banka).
- Teritorija var būt aizaugusi ar krūmiem, kokiem, ekspansīvām vai invazīvām sugām un šobrīd neatbilst biotopa minimālajām prasībām, bet ir reāli atjaunojama un uzturama.
- Ir aizsargājamas augu sugas atradne, bet nav biotopa.

Mērķplatības noteikšana

Ir bijusi agrāk (2002./2004. gads)



Potenciāls biotops



Biotops tapšanas procesā

Mērķplatības noteikšana

Potenciālās platības var
tikt noteiktas arī turpmāk

.....

arī pludmalēm un
embrionālajām kāpām

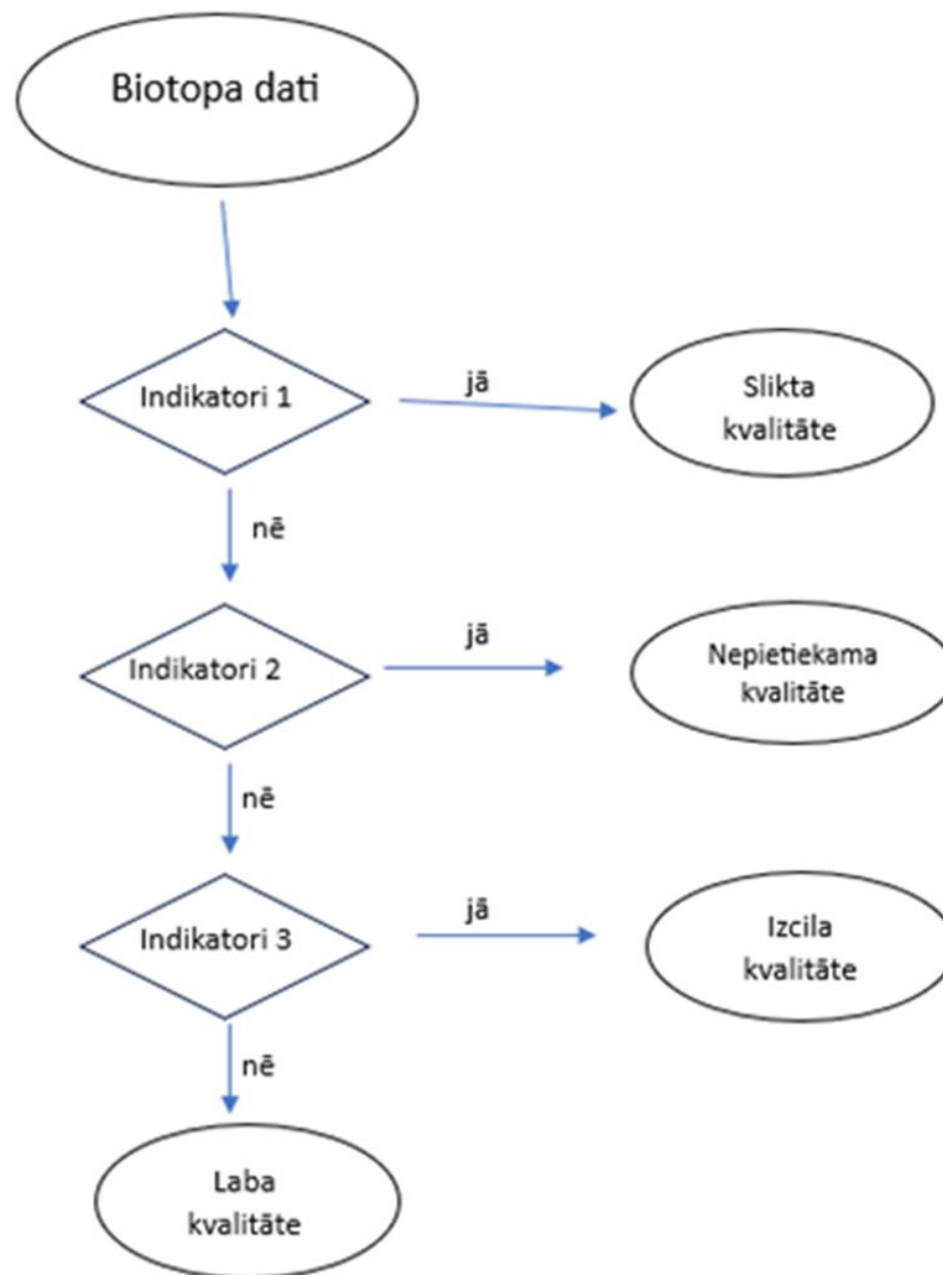


Mērķkvalitātes noteikšana

Kopā izstrādāti 14 algoritmi 15 biotopu kvalitātes noteikšanai

Pielietots atlases princips pēc konkrētiem kritērijiem

Izmantoti struktūras, sugu un ietekmju raksturojumi



Piemērs

biotopa 2130* *Ar lakstaugiem klātas pelēkās kāpas* kvalitātes novērtēšanai

1. No visiem poligoniem atlasa tos, kuri atbilst vismaz 1 no šiem kritērijiem (slikta kvalitāte)

Kopējais koku un krūmu stāva segums	>60%
Invazīvās sugas dominē	>10%
Ekspansīvās sugas dominē	> 50%
Nobiru slānis	>60%
Izbradāšana	-3
Izbraukāšana	-3
Takas, veloceliņi	-3



Piemērs

biotopa 2130* *Ar lakstaugiem klātas pelēkās kāpas* kvalitātes novērtēšanai

2. No atlikuma atlasa poligonus, kas atbilst vismaz 1 no šiem kritērijiem (nepietiekama kvalitāte)

Kopējais koku un krūmu stāva segums	>20-60%
Invazīvās sugas dominē	>1-10%
Ekspansīvās sugas dominē	20-50%
Nobiru slānis	>20-60%
Vismaz 3 raksturojošās sugas	<20%
Izbradāšana	-2
Izbraukāšana	-2
Takas, veloceliņi	-2



Piemērs

biotopa 2130* *Ar lakstaugiem klātas pelēkās kāpas* kvalitātes novērtēšanai

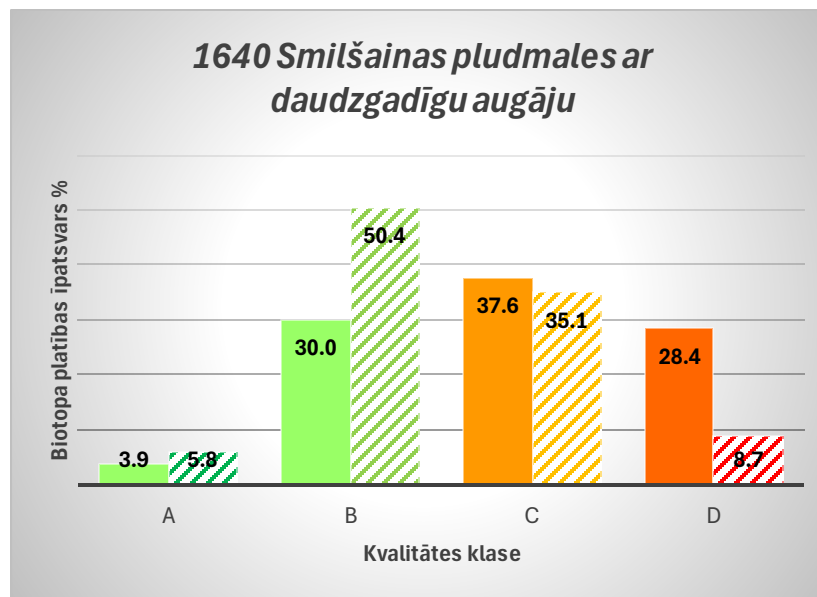
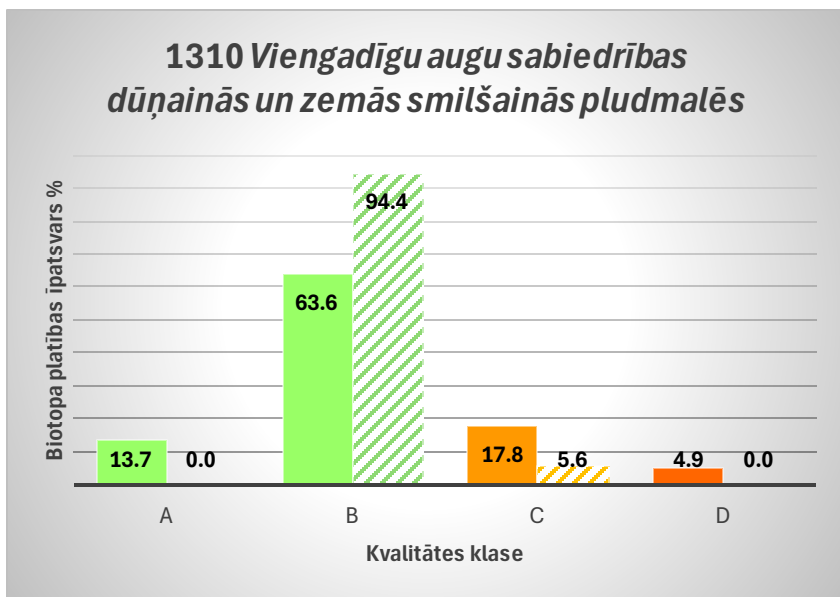
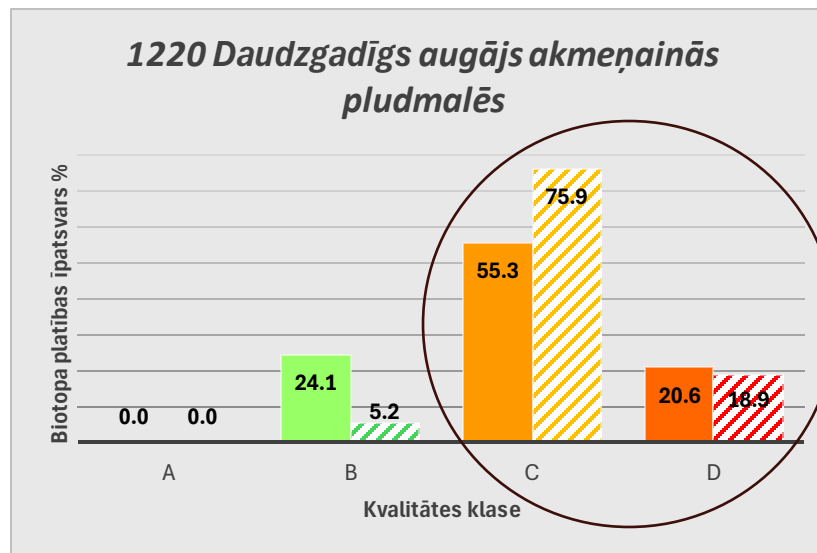
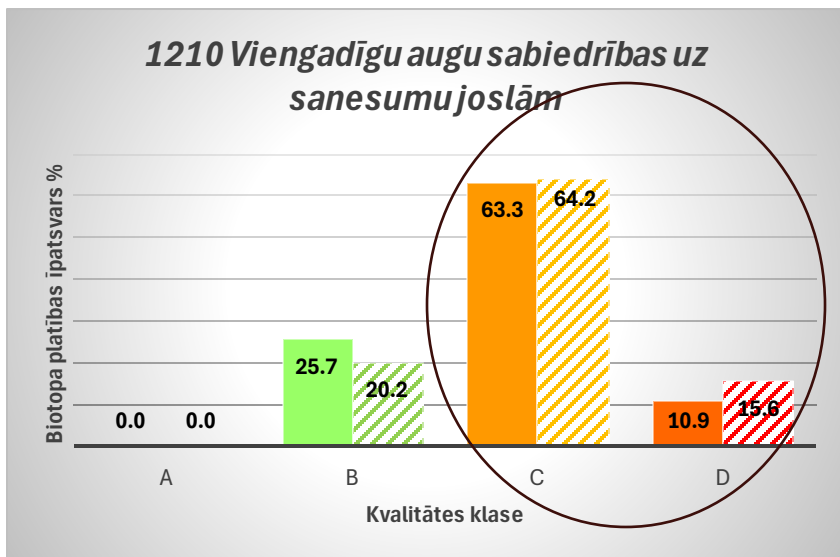
3. No atlikuma atlasa poligonus, kuriem izpildās visi 5 kritēriji (**izcila** kvalitāte)

Vismaz 3 rakst. sugas	>60%
un (2 vai vairāk aizsargājamās/retās sugas	ar 2 vai vairāk
vai vismaz 1 aizs. suga)	ar 3 vai vairāk
un Invazīvās sugas	nav
un Ekspansīvās sugas	nav
un smilšu laukumi bez augāja	5-20%



Pārējie poligoni nonāk klasē – **laba** kvalitāte.

Biotoņu kvalitātes vērtējumi



Pludmales

Valstī un
Natura 2000

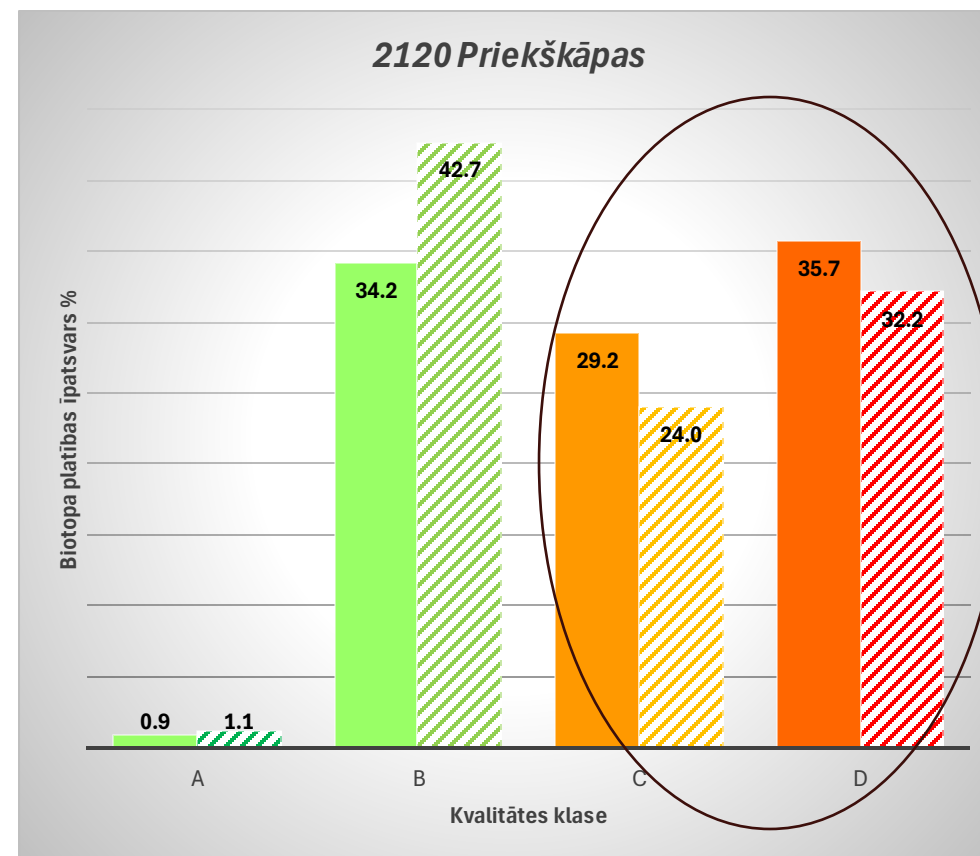
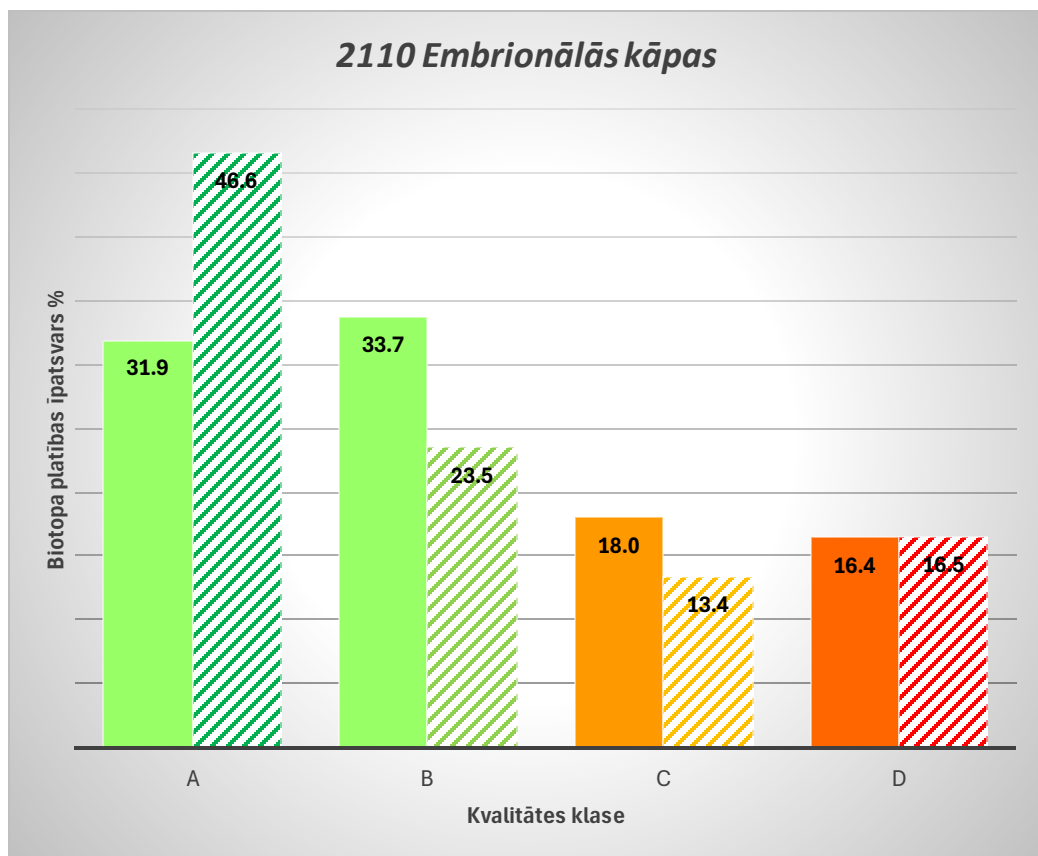
Kvalitātes klases:

- A izcila
- B laba
- C nepietiekama
- D slikta

Slīpi svītrots:
Natura 2000
teritorijās

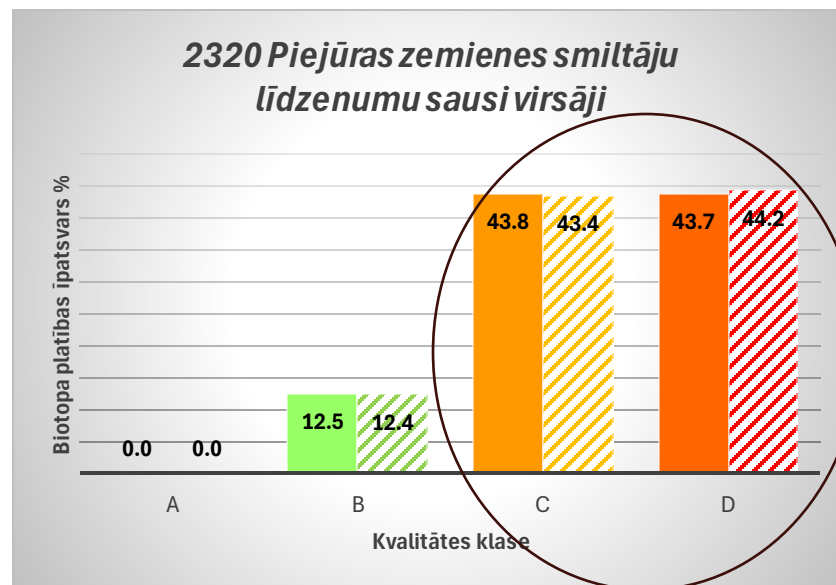
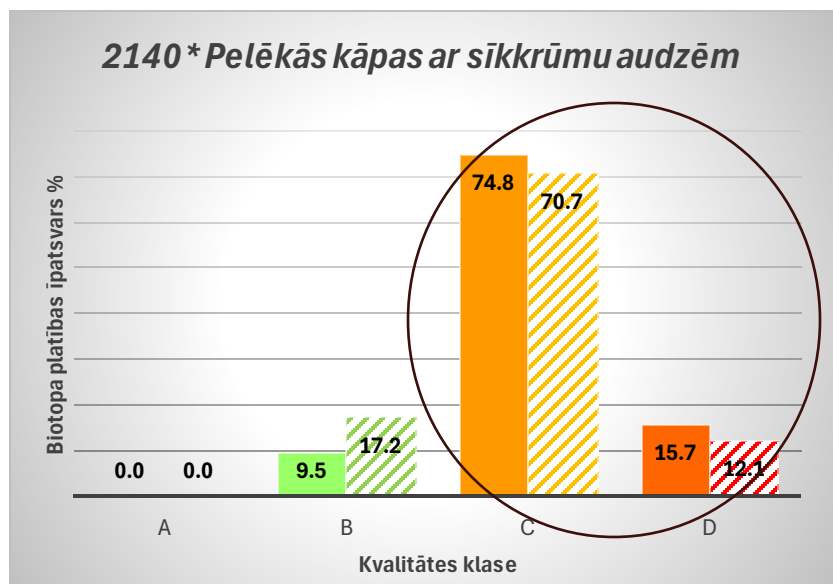
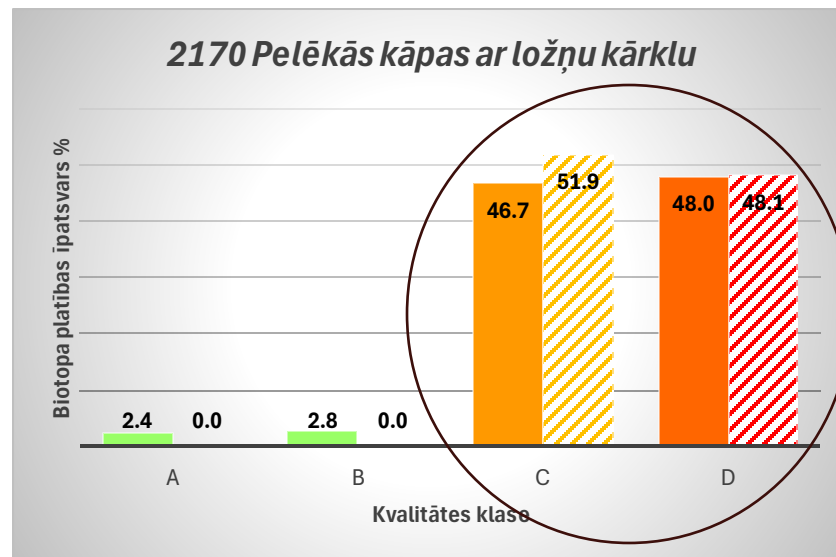
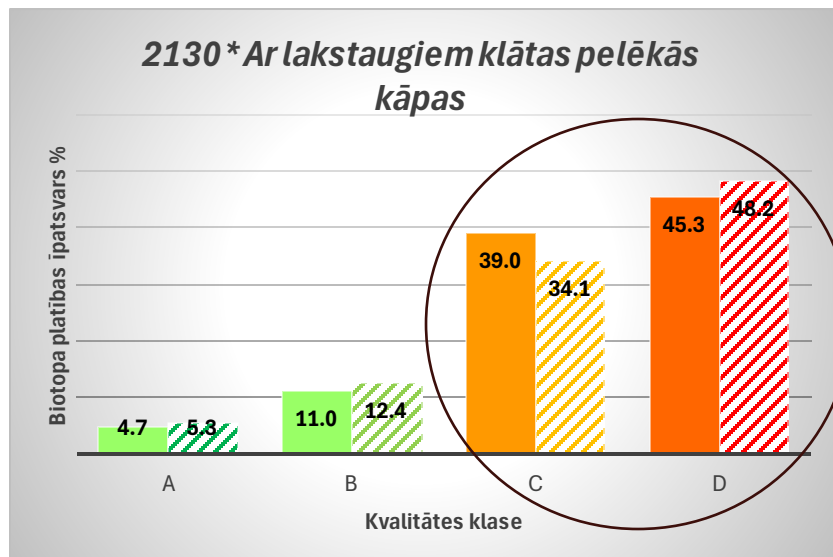
Biotope kvalitātes vērtējumi

Primārās kāpas



Biotoņu kvalitātes vērtējumi

Pelēkās kāpas un
piejūras virsāji



Izmantošanas iespējas

- Piekrastes un virsāju biotopu kvalitātes novērtēšana, izmantojot algoritmus, iespējama dažādos līmeņos:
 - biotopa poligonam
 - Natura 2000 teritorijai
 - jebkurai teritorijas vienībai
 - valstī kopumā u.c.
- Algoritmi ir viegli pielietojami (uzlabojami), tos var izmantot jebkurš biotopu eksperts, kurš labi pārzina attiecīgo biotopu ekoloģiju un sugas.



ES LIFE Programams projekts
"Natura 2000 aizsargājamo teritoriju pārvaldības
un apsaimniekošanas optimizācija"
(LIFE19 IPE/LV/000010 LIFE-IP LatViaNature)



Ja būs precīzāki dati, varēs objektīvāk novērtēt biotopu kvalitāti un patiesi nodrošināt efektīvu aizsardzību.
Ikviens aicināts iesaistīties!



Idejas un ieteikumus lūgums sūtīt: brigita.laime@daba.gov.lv

