

# Valsts un Natura 2000 teritoriju līmeņa aizsardzības mērķu noteikšana zīdītājiem

Valdis Pilāts

Seminārs “Sugu aizsardzības mērķi, to loma dabas aizsardzībā, saturs un noteikšanas gaita”  
Latvijas Universitātes Dabas māja, 10.05.2024

Natura 2000 aizsargājamo teritoriju pārvaldības un apsaimniekošanas optimizācija

LIFE19 IPE/LV/000010 – LIFE-IP LatViaNature

# Biotopu direktīvas pielikumu **zīdītāju sugas**, kurām nosakāmi valsts un Natura 2000 teritoriju līmeņa aizsardzības mērķi

1	Platausainais sikspārnis	11	Natūza sikspārnis	21	Sicista
2	Ziemeļu sikspārnis	12	Pundursikspārnis	22	Vilks
3	Platspārnu sikspārnis	13	Pigmejsikspārnis	23	Šakālis
4	Branta naktssikspārnis	14	Brūnais garausainis	24	Lācis
5	Dīķu naktssikspārnis	15	Divkrāsainais sikspārnis	25	Ūdrs
6	Ūdeņu naktssikspārnis	16	Baltais zaķis	26	Meža cauna
7	Bārdainais naktssikspārnis	17	Lidvāvere	27	Sesks
8	Naterera naktssikspārnis	18	Bebrs	28	Lūsis
9	Mazais vakarsikspārnis	19	Meža susuris	29	Pelēkais ronis
10	Rūsganais vakarsikspārnis	20	Mazais susuris	30	Pogainais ronis
				31	Cūkdelfīns

Noteikts valsts līmeņa aizsardzības mērķis (FRV)

Noteikts valsts līmeņa aizsardzības mērķis (FRV) un Natura 2000 teritoriju līmeņa aizsardzības mērķis (CO)


LIFE19 IPE/LV/000010 – LIFE-IP LatViaNature

LIFE Integrētais projekts “Natura 2000 aizsargājamo teritoriju pārvaldības un apsaimniekošanas optimizācija”

## Sugas, kurām aizsardzības mērķi nav noteikti

Lidvāvere	Suga uzskatāma par izzudušu
Mazais vakarsikspārnis	Nav pastāvīgas populācijas
Pundursikspārnis	Sugas klātbūtne nav droši pierādīta
Šakālis	Jaunienācējs Latvijas faunā
Cūkdelfīns	Nav pastāvīgas populācijas

## Sugu grupas *zīdītāji* specifika

- ļoti dažādas sugas (nelidojošas – lidojošas; mazi – lieli; aktīvi visu gadu – ziemā neaktīvi);
- vairums sugu apdzīvo dažādus biotopus;
- vairums sugu sastopamas visā Latvijā (daļā Latvijas – 4 sugas);
- nav iespējams tiešā veidā saskaitīt;
- izmantotā populācijas vienība – īpatnis;
- atradne/novērojuma vieta OZOLā  dzīves iecirknis;
- Natura 2000 teritorijā var atrasties tikai daļa no īpatņa dzīves iecirkņa;
- nav divu vienādu sugu attiecībā uz Natura 2000 teritoriju līmeņa aizsardzības mērķu (CO) noteikšanu;
- 24 sugām valsts līmeņa aizsardzības mērķis (FRV) noteikts, veicot izvērtēšanu laika nogrieznī;
  - 2 sugām – veicot populāciju ilgtspējas analīzi (A. Auniņš; LVMI “Silava” dati).

LIFE19 IPE/LV/000010 – LIFE-IP LatViaNature

LIFE Integrētais projekts “Natura 2000 aizsargājamo teritoriju pārvaldības un apsaimniekošanas optimizācija”

# Informācijas avoti

## Medījamās sugas – VMD

Medījamo dzīvnieku populācijas stāvokļa novērtēšana

## Nemedījamās sugas – DAP

Bioloģiskās daudzveidības monitoringa programma



- Migrējošo sikspārņu monitorings
- Ziemeļojošo sikspārņu monitorings
- Dīķa naktssikspārņa monitorings
- Ūdru monitorings
- Lāču monitorings
- Mazā susura monitorings
- Meža susura monitorings

- Sabiedriskais monitorings = Dabasdati.lv
- Dabas un sugu aizsardzības plāni

**Biotoņu direktīvas  
17. panta ziņojuma  
datubāze**

**Natura 2000  
teritoriju  
datubāze**



-  valsts līmeņa aizsardzības mērķu noteikšanai
-  Natura 2000 teritoriju līmeņa aizsardzības mērķu noteikšanai

# Netipiskais gadījums Nr. 1

## Lācis

- suga uz areāla robežas => «Latvijas» lāči ir daļa no reģionālas populācijas
- liels dzīves iecirknis => Natura 2000 teritorija ir tikai daļa no dzīves iecirkņa

<b>lāču dzīves iecirkņu lielums Bulgārijā</b>	km <sup>2</sup>
vidējais lielums	<b>150</b>
variāciju diapazons	25-600
vidējais lielums tēviņiem	<b>190</b>
vidējais lielums mātītēm	<b>80</b>

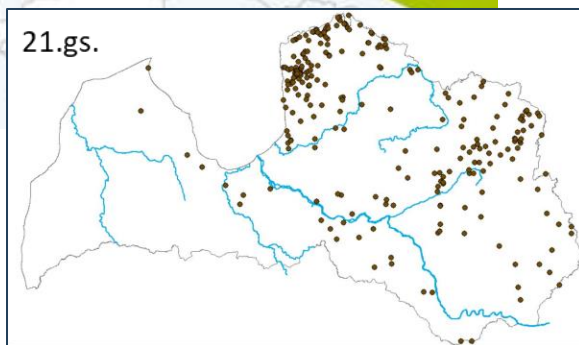
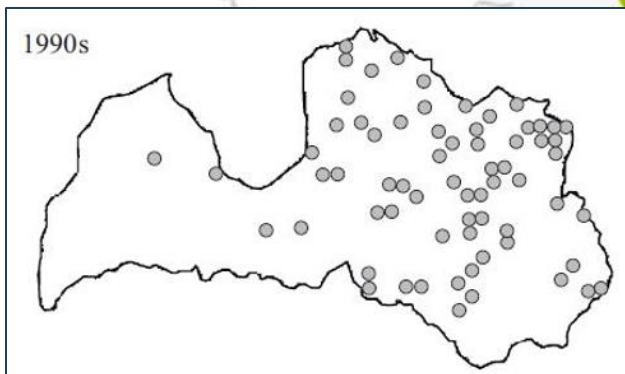
- «Latvijas» lāči, visticamāk, ir klejotāji bez izteikta dzīves iecirkņa
- pēc 2015. gada «Latvijas» lāču skaita «eksplozija»

# Valsts līmeņa aizsardzības mērķu noteikšana lācim

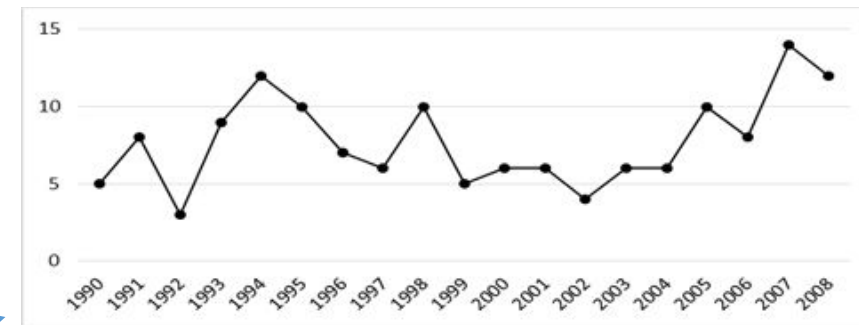
**EURONATUR** STIFTUNG

2021 Euronatur  
Datenquelle: Large Carnivore Initiative for Europe (LCIE)

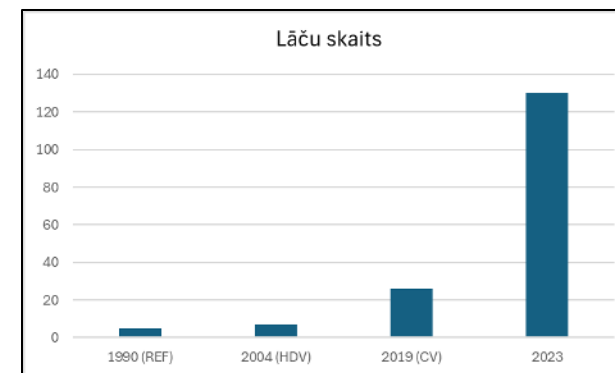
Lāču izplatība Eiropā



Skaita dinamika



VMD dati no sugas aizsardzības plāna lācim (Ozoliņš et al. 2018)  
(jāpielieto līdzīga pieeja kā mazā vakarsikspārņa un cūkdelfīna gadījumā)



valsts līmeņa mērķa izplatības areāls lācim:

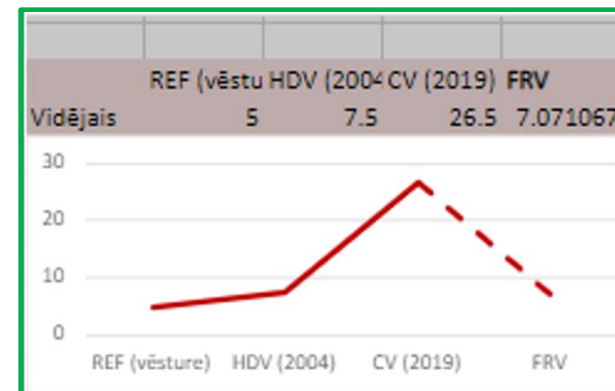
$$\text{REF} = \text{HD} = \text{CV} = 55700 \text{ km}^2$$

REF - populācija pagātnes atskaites punktā

HDV - populācija 2004. gadā

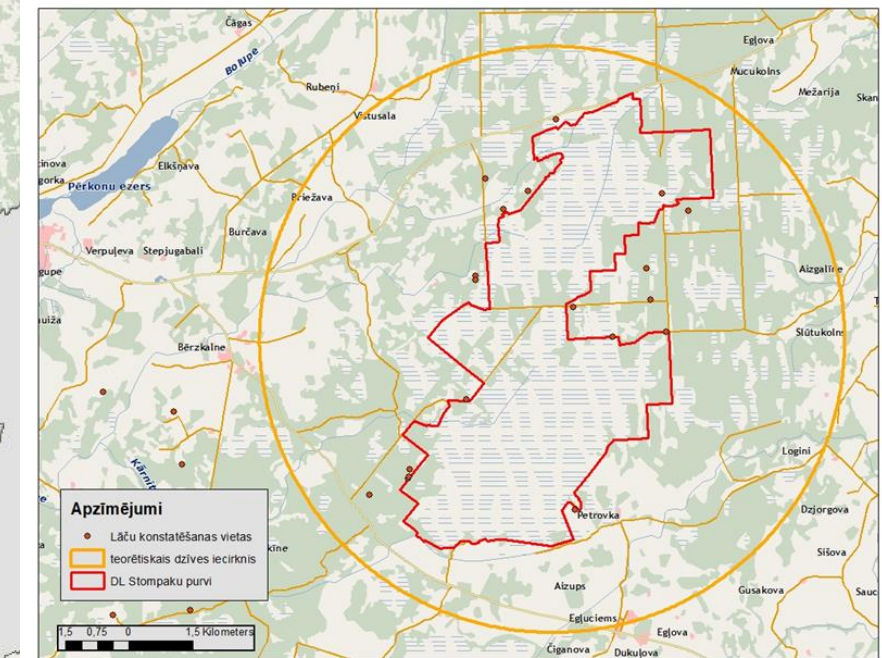
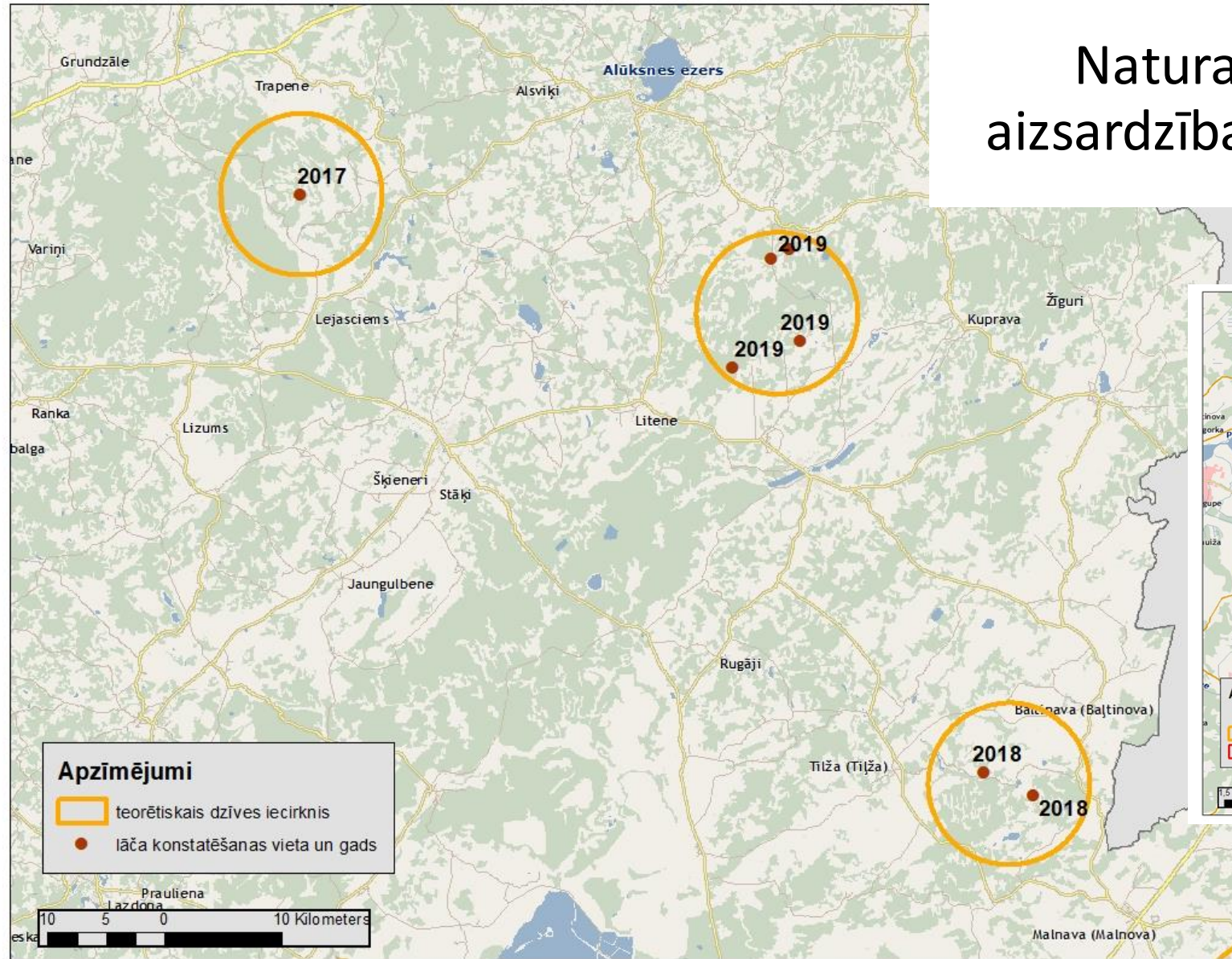
CV - populācija 2019. gadā

valsts līmeņa mērķa populācija lācim: 7 īp.





# Natura 2000 teritoriju līmeņa aizsardzības mērķu noteikšana lācim



Viena un tā paša lāča konstatēšanas vietas trīs secīgu gadu laikā (LVMI “Silava” veiktā ģenētiskā monitoringa dati) un vidēja lieluma (150 km<sup>2</sup>) lāča teorētiskā dzīves iecirkņa attēlojums ar GIS rīkiem (neatspoguļo patieso situāciju, kalpo tikai ilustratīviem mērķiem).



Lāču gadījumā Natura 2000 teritoriju līmeņa aizsardzības mērķis (CO) ir lāču epizodiska uzturēšanās 15 Natura 2000 teritorijās: katrā teritorijā 1 īpatnis.

## Netipiskais gadījums Nr. 2

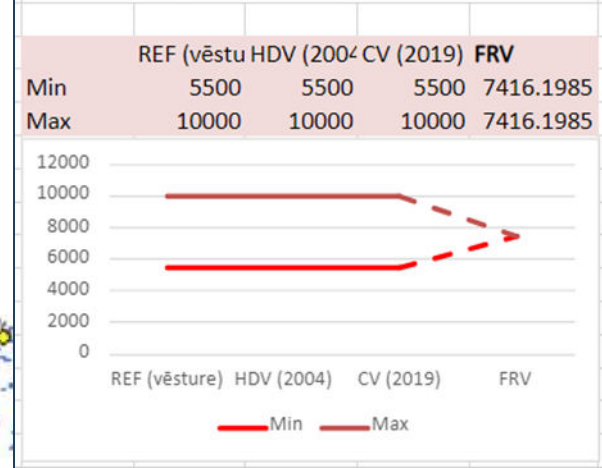
## Dīķu naktssikspārnis

- Dzīvo, izmantojot trīs dažādas un attālinātas dzīves telpas: barošanās vietas (galvenokārt ūdenstilpes), dienošanas vietas («dobumus») un ziemošanas vietas (pazemes mītnes) ↓
- liels dzīves iecirknis => Natura 2000 teritorija ir tikai daļa no dzīves iecirkņa ↓
- vairumā gadījumu, kad Natura 2000 teritoriju izveides mērķis ir dīķu naktssikspārņu aizsardzība, teritorijā atrodas tikai barošanās vietas
- saskaitīt iespējams tikai no dienošanas vietām izlidojošās mātītes (kuras tur veido kolonijas (grupas)) → uz rezultātiem balstīts populācijas lieluma vērtējums
- populācijas tendenču vērtējums balstīts uz ziemojošo sikspārņu uzskaitēm (uzskaitīt iespējams tikai daļu no spraugās gulošajiem sikspārņiem)

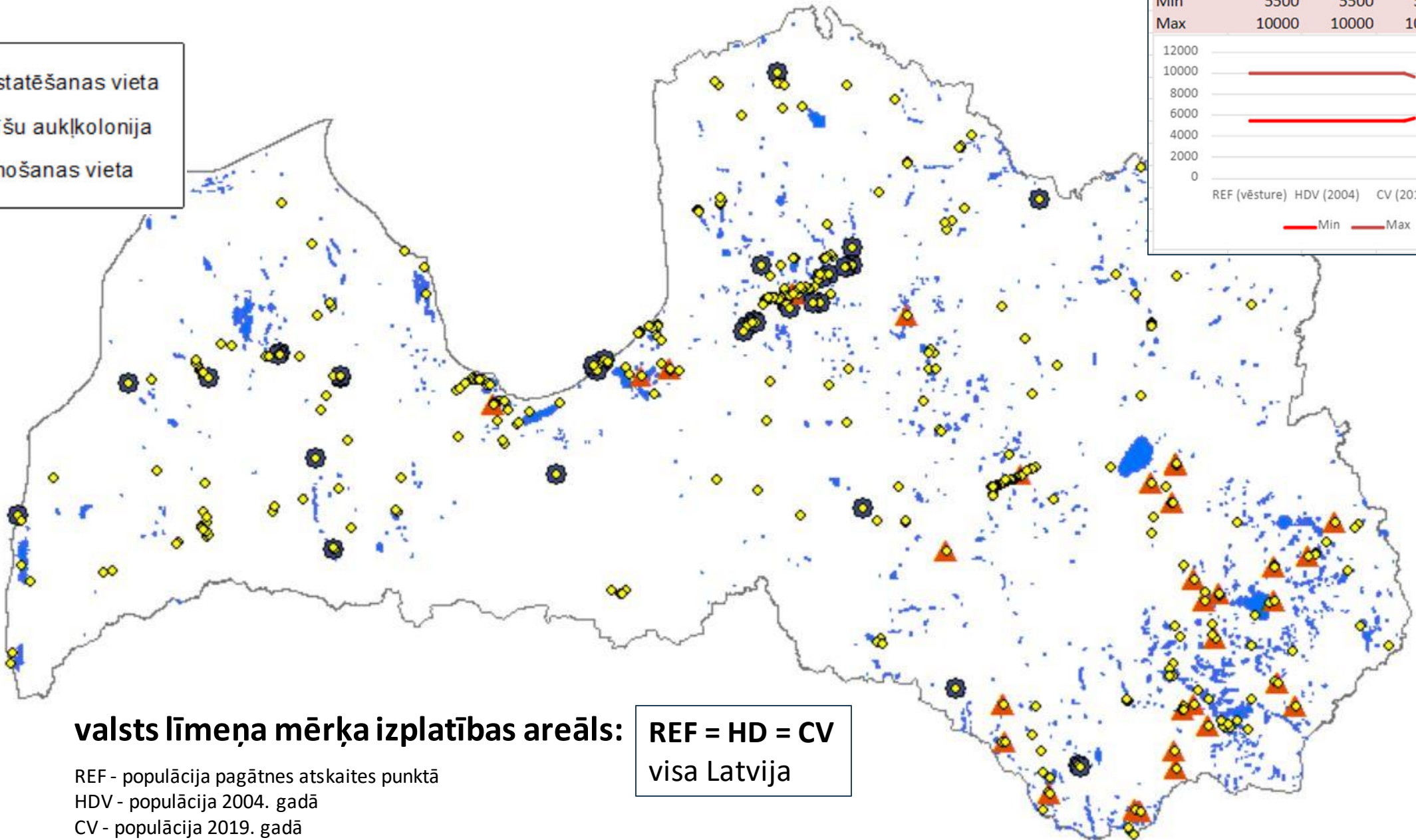
# Dīķu naktssikspārnis

valsts līmeņa mērķa populācija:

## Myotis dasycneme



- konstatēšanas vieta
- ▲ mātišu aukļkolonija
- ziemošanas vieta



valsts līmeņa mērķa izplatības areāls: REF = HD = CV

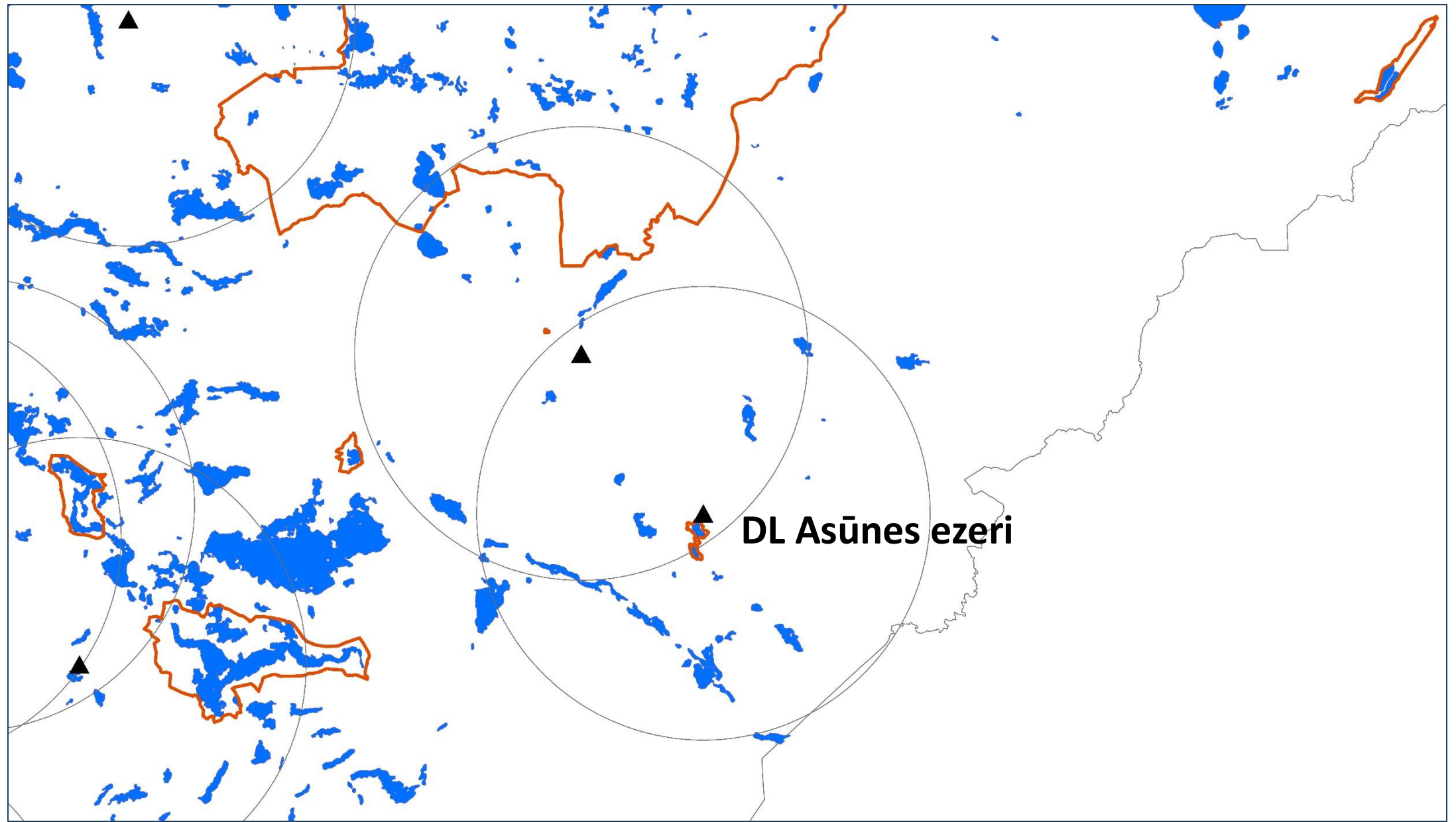
visa Latvija

REF - populācija pagātnes atskaites punktā  
HDV - populācija 2004. gadā  
CV - populācija 2019. gadā

# Natura 2000 teritoriju līmeņa aizsardzības mērķu noteikšana dīķu naktssikspārnim



# Natura 2000 teritoriju līmeņa aizsardzības mērķu noteikšana dīķu naktssikspārnim



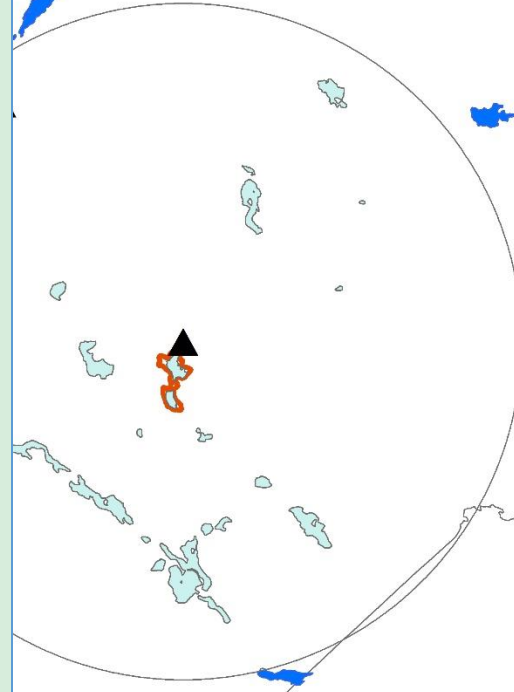


# Natura 2000 teritoriju līmeņa aizsardzības mērķu noteikšana dīķu naktssikspārņim

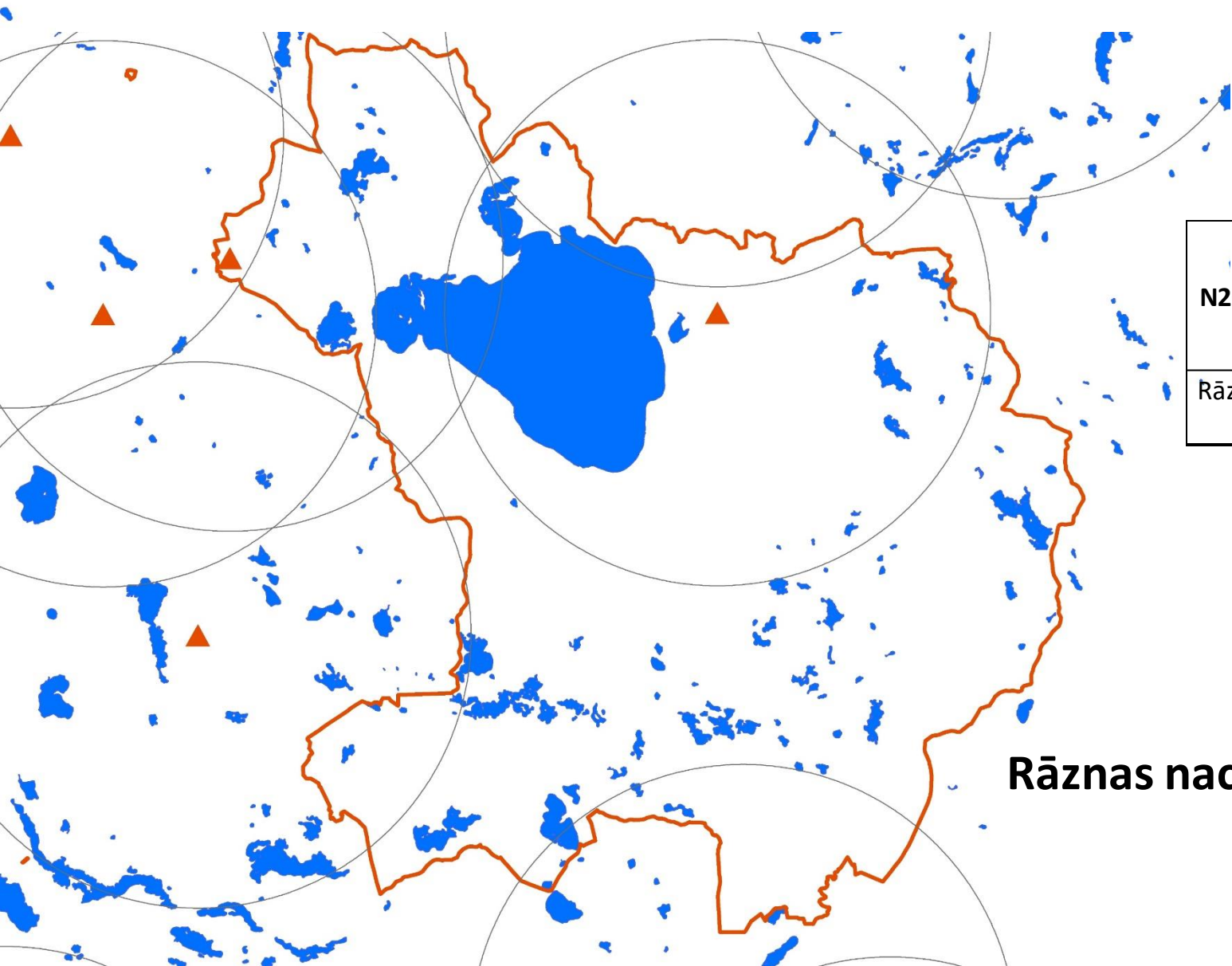


npk.	blīv.vērtības
1	0,01
2	0,01
3	0,03
4	0,03
5	0,04
6	0,04
7	0,04
8	0,05
9	0,05
10	0,06
11	0,06
12	0,08
13	0,10
14	0,12
15	0,12
16	0,15
17	0,16
18	0,18
19	0,19
20	0,19
21	0,20
22	0,21
23	0,26
24	0,30
25	0,34
26	0,77

1. Mātīšu skaits Asūnes kolonijā
  2. Ūdeņu platība kolonijas dzīvotnē
  3. Mātīšu blīvums virs ūdeņiem dzīvotnē
  - ↓
  4. Mātīšu blīvums virs ūdeņiem katras kolonijas dzīvotnē
  5. mediānais/optimālais blīvums
  - ↓
  6. Ūdeņu virsmas platība DL Asūnes ezeri x mediānais/optimālais blīvums
  - ↓
  7. Mātīšu skaits, kas barojas DL Asūnes ezeri x 2
- Sikspārņu skaits, kas barojas DL Asūnes ezeri = aizsardzības mērķis (CO = 11 īp.)**



# Natura 2000 teritoriju līmeņa aizsardzības mērķu noteikšana dīķu naktssikspārnim



N2000 nosaukums	Ūdeņu platība (ha)	Barošanās biotopu platība (ha)	Sikspārņu mātīšu optimālais blīvums	Sikspārņu aizsardzības mērķis (CO)
Rāznas nacionālais parks	8962	896	0,15	269

Natura 2000 datu bāzē: 200–400 īp.

**Rāznas nacionālais parks**

# PALDIES!

Natura 2000 aizsargājamo teritoriju pārvaldības un apsaimniekošanas optimizācija

LIFE19 IPE/LV/000010 – LIFE-IP LatViaNature