



ES LIFE Programmas projekts
"Natura 2000 aizsargājamo teritoriju
pārvaldības un apsaimniekošanas optimizācija"
(LIFE19 IPE/LV/000010 LIFE-IP LatViaNature)




Valsts un Natura 2000 teritoriju līmeņa aizsardzības mērķu noteikšana augiem

Linda Uzule

DAP, LIFE-IP LatViaNature





**Aizsardzības mērķu noteikšana
salīdzināma ar puzzles likšanas procesu**

TIEK RAKSTĪTA
SUGAS
BIOGRĀFIJA!

There are lots of places to explore. Places could be urban or suburban. Some people loves to be with nature to free their minds and refresh their souls, but some like to be in the city. You will get lots of benefits such as exploring new culture, you to explore.

...to have an adventure to explore. Places could be urban or suburban. Some people loves to be with nature to free their minds and refresh their souls, but some like to be in the city. You will get lots of benefits such as exploring new culture,



KAM, CIK, KĀ?

- Natura 2000 teritoriju līmeņa mērķi – BD II pielikuma sugām (21 suga);
- Valsts līmeņa mērķi – BD II un V pielikuma sugām/taksoniem (25 sugas/taksoni);
- Katrai BD II pielikuma sugai katrā N2000 teritorijā sagatavots piezīmju fails – kopā 312 faili;
- Aizsardzības mērķi noteikti pēc LU un DAP izstrādātās metodikas “Vadlīnijas sistemātiskai sugu un biotopu aizsardzības mērķu noteikšanai”;
- Papildus bonuss – aktualizēta N2000 SDF datu bāze (koriģēti populāciju lielumi, populācijas vērtēšanas vienības, pievienotas jaunas sugas, dzēstas sugas, mainīts statuss uz NP kategoriju u.c.).



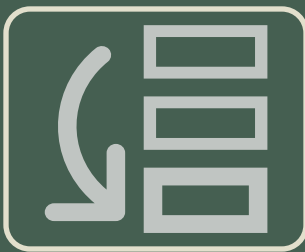
JAUNAS VIETAS

- 29 ieraksti par 10 sugām
- Līdere *Buxbaumia viridis* (11 vietas)



DZĒST NO SDF

- 34 ieraksti par 12 sugām
- Līdere *Dianthus arenarius ssp. arenarius* (8 vietas)



PĀRLIKT UZ NP KATEGORIJU

- 24 ieraksti par 5 sugām
- Līderis *Agrimonia pilosa* (18 vietas)



IZMANTOTĀS POPULĀCIJAS MĒRVIENĪBAS

Indivīdi

- Sauszemes vaskulārajiem augiem

Kvadrātmetri

- Ūdensaugiem
- BD V pielikuma sugām/taksoniem
- *Hamatocaulis vernicosus* un *H.lapponicus*

Kvadrātcentimetri

- *Buxbaumia viridis* un *Dicranum viride*



DATU AVOTI

- Augu monitoringa dati;
- Dabas aizsardzības plānu dati;
- Natura 2000 SDF;
- DDPS “Ozols” dati;
- BD 17. panta ziņojuma dati;
- Zinātniskās publikācijas;
- Dažādu pētījumu dati;
- LVĢMC Virszemes ūdeņu monitoringa dati;
- Dabasdati.lv
- Sugu datu lapas (*LIFE FOR SPECIES*);
- Promocijas darbi, maģistra un bakalaura darbi;
- Informācija no ekspertiem u.c.





Pirms 2000. gadiem reti kad ir veiktas kvantitatīvas sugu uzskaites (zināms, ka suga teritorijā konstatēta, bet nav zināms, cik daudz)



Dažādos monitoringa periodos izmantotas atšķirīgas uzskaites metodes (grūti salīdzināt datus)



Nav pētījumu par optimālajiem sugu blīvumiem/segumiem (gana subjektīvs vērtējums)



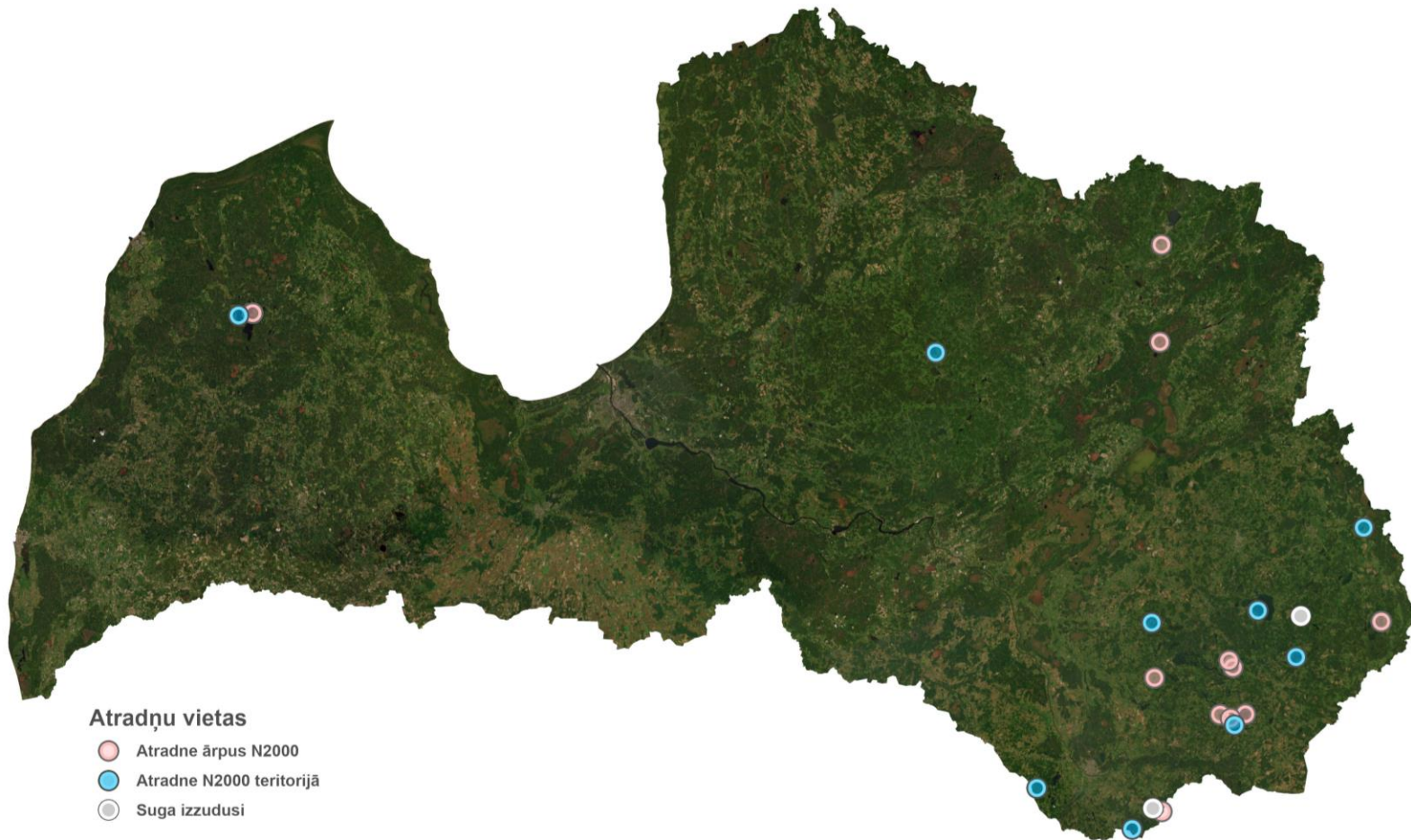
Augi, salīdzinot ar citām sugu grupām, ir statistiski, tādēļ populācijas lieluma novērtēšanu veikt ir vieglāk



LOKANĀS NAJĀDAS STĀSTS

- Viengadīgs, neliels mazlēpju dzimtas vienmājas ūdensaugš
- Relikta ūdensaugu suga
- Sastopama Eirāzijā un Z-Amerikā
- Pasaulē zināmas 188 atradnes, no kurām suga saglabājusies 118 atradnēs
- Latvijā zināma 21 atradne. Suga saglabājusies 19 atradnēs
- Latvijā un visā Baltijā suga pirmo reizi atrasta 1930. g. Usmas ezerā (E. Ozoliņas atradums)





BIOTOPĪ UN EKOĻĢIJA

- Lokanajai najādai Latvijā ir šaura ekoloģiskā niša – tā ir sastopama tiros mezotrofos, vāji eitrofos vai eitrofos dzidrūdēnos ezeros, reti arī diseitrofos brūnūdēnos dziļos vai seklos ezeros, arī lobēliju-ezereņu ezeros (sevišķi sēkļos), kam raksturīga Latvijas apstākļiem ļoti ievērojama ūdens dzidrība (3,5–6,5 m). Aug 0,20–2,80 m dziļumā.
- Lielajos ezeros suga ir pakļauta izteiktai viļņu darbībai, tāpēc sugas sastopamības vietas seklās litorāla vietās no gada uz gadu var nedaudz mainīt savu atrašanās vietu.
- Suga Latvijā sastopama ES nozīmes biotopos 3150 *Eitrofi ezeri ar iegrimušo ūdensaugu un peldaugu augāju* un 3130 *Ezeri ar oligotrofām līdz mezotrofām augu sabiedrībām*.





MORICŠALAS DABAS REZERVĀTS



Atrasta 1930. g. (E. Ozoliņa)



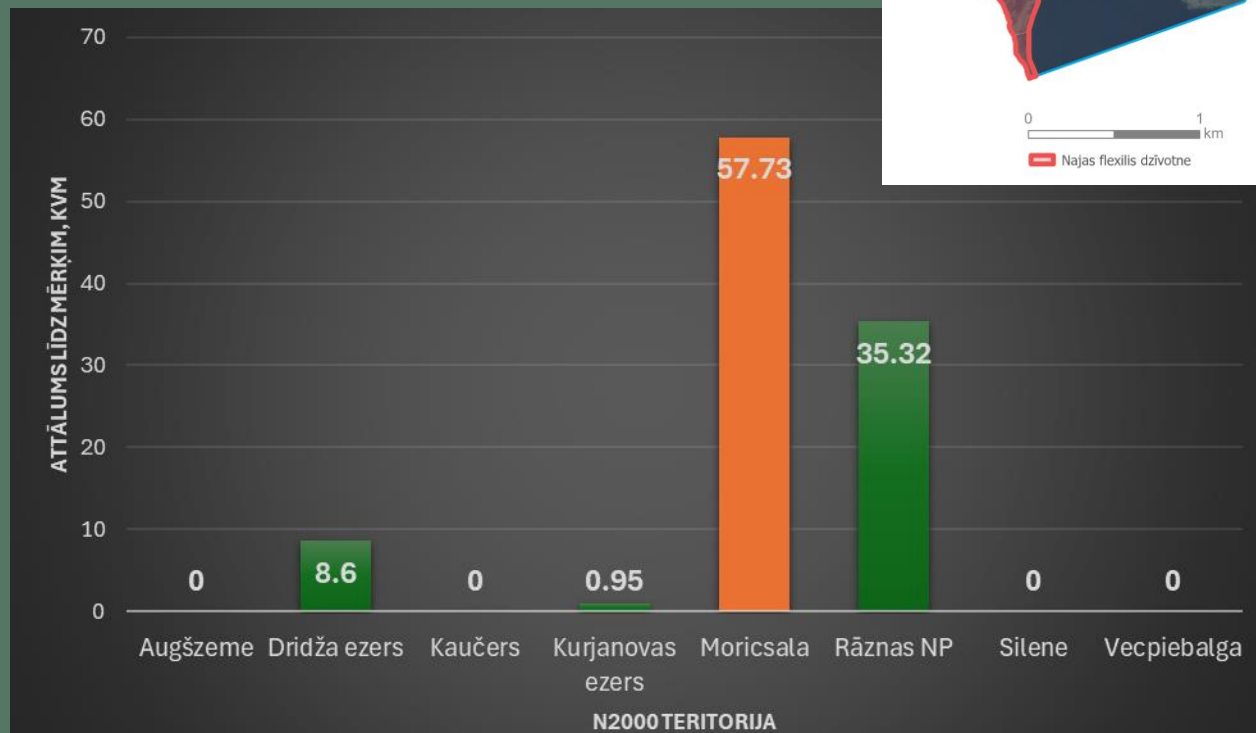
Pašreizējā populācija = 1,50 kv.m



Mērķa populācija = 59,23 kv.m



Sugu apdraud litorāla posmu intensīva aizaugšana ar niedrēm un meldriem, kā arī ūdens dzidrības samazināšanās



AUGŠZEME



Atrasta 1994. g. (U. Suško)



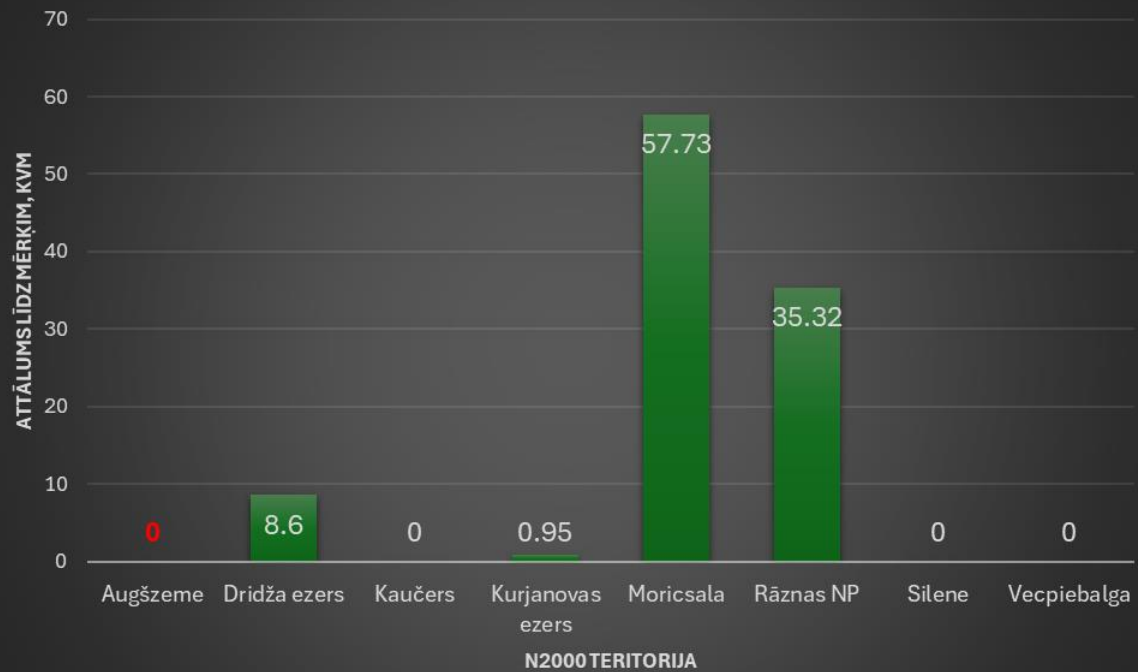
Pašreizējā populācija = 35,18 kv.m



Mērķa populācija = 35,18 kv.m



Sugu apdraud pārk liels noēnojums D un DR piekrastē, kā arī vietām novērots pārk blīvs aizaugums ar niedrēm



DRIDŽA EZERA DP



Atrasta 2016. g. (U. Suško)



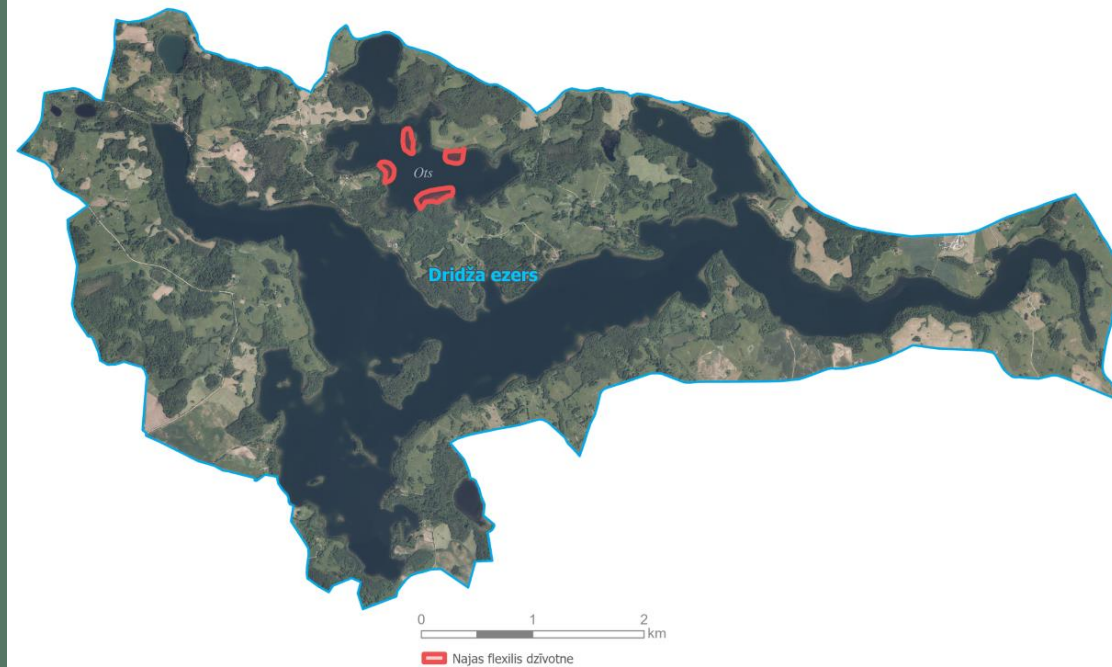
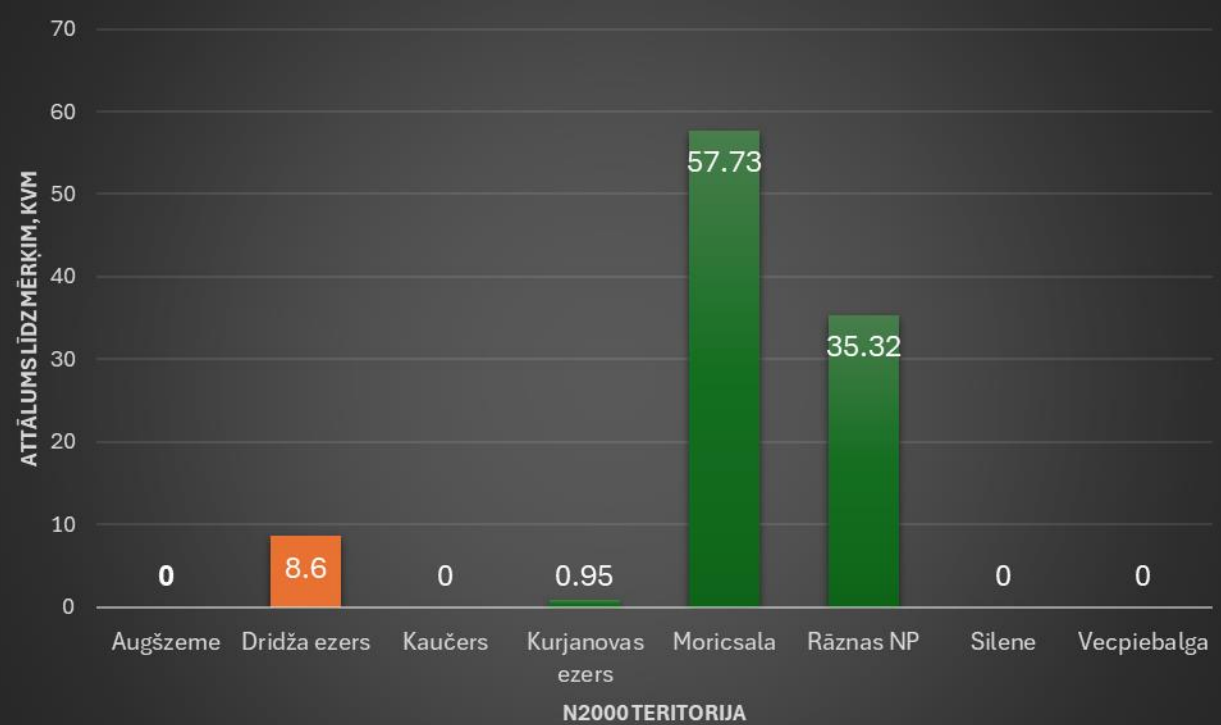
Pašreizējā populācija = 0,46 kv.m



Mērķa populācija = 9,06 kv.m



Sugu apdraud hidromelioratīvie pasākumi, litorāles aizaugšana, ūdensmotociklu izmantošana



KAUČERS



Atrasta 2006. g. (P. Evarts-Bunders)



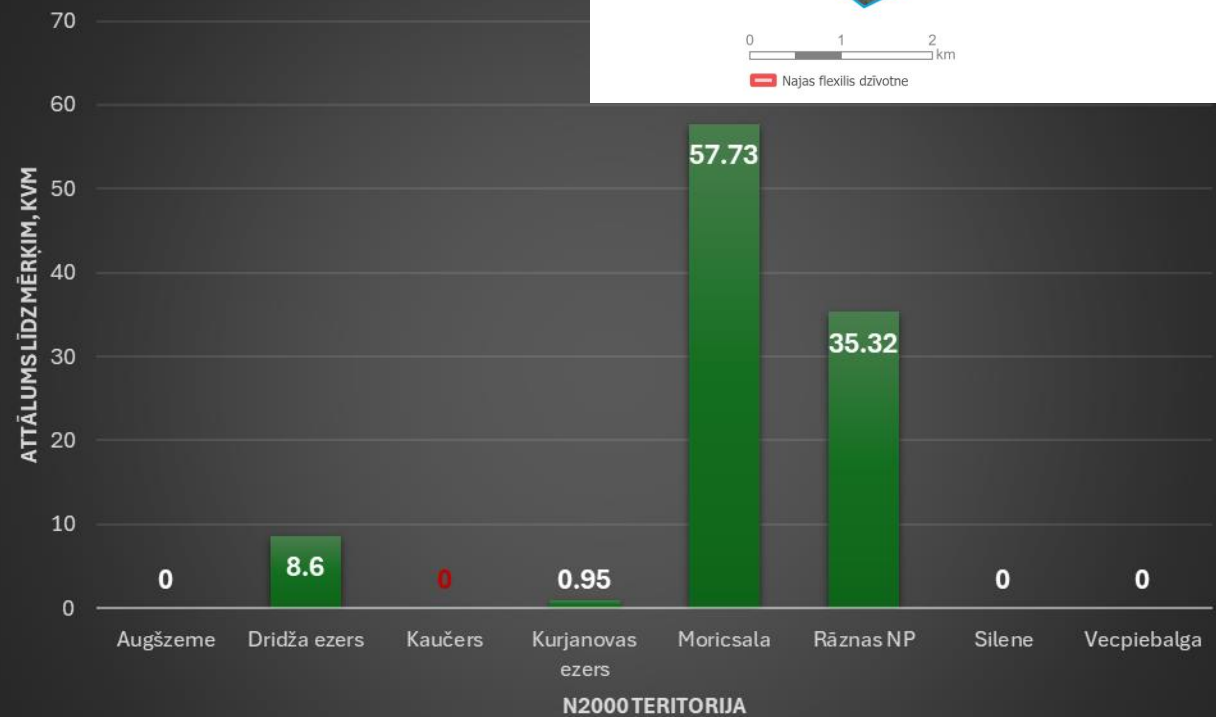
Pašreizējā populācija = 7,42 kv.m



Mērķa populācija = 7,42 kv.m



Sugu apdraud biogēnu notece no intensīvi apsaimniekotām l/s zemēm, kas ieplūst ezerā par meliorācijas sistēmām, kā arī litorāles aizaugums ar niedrēm



KURJANOVAS EZERS



Atrasta 2003. g. (L. Enģele)



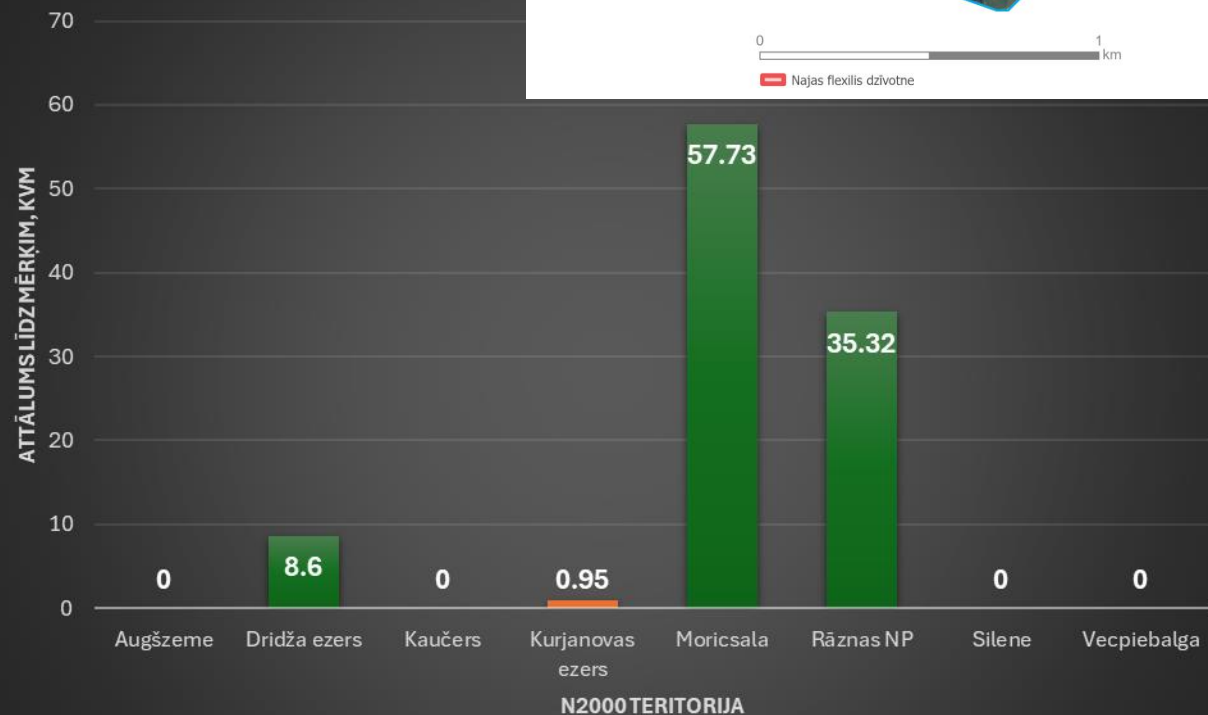
Pašreizējā populācija = 0,12 kv.m



Mērķa populācija = 1,07 kv.m



Sugu apdraud biogēnu notece no intensīvi apsaimniekotām lauksaimniecības zemēm ezera sateces baseinā



RĀZNAS NACIONĀLAIS PARKS



Eša ezerā atrasta 2006. g. (U. Suško)
Rāznas ezerā atrasta 2018. g. (V. Līcīte)



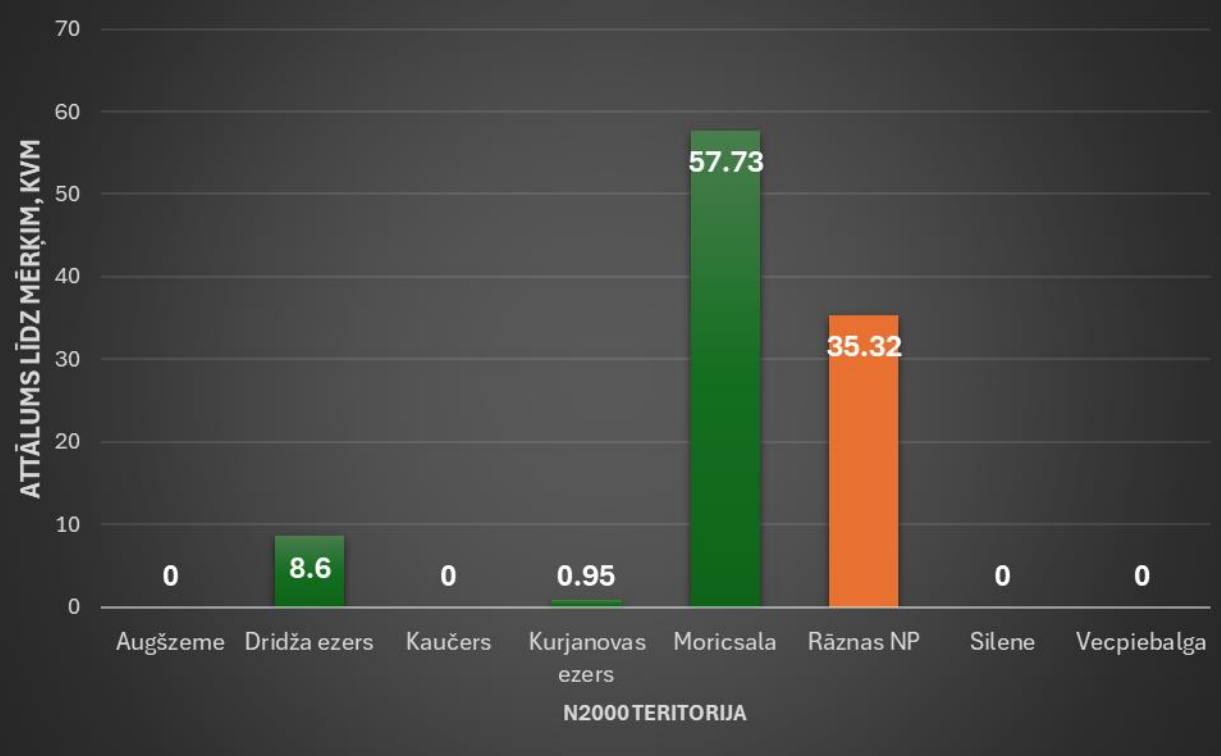
Pašreizējā populācija = 4 kv.m



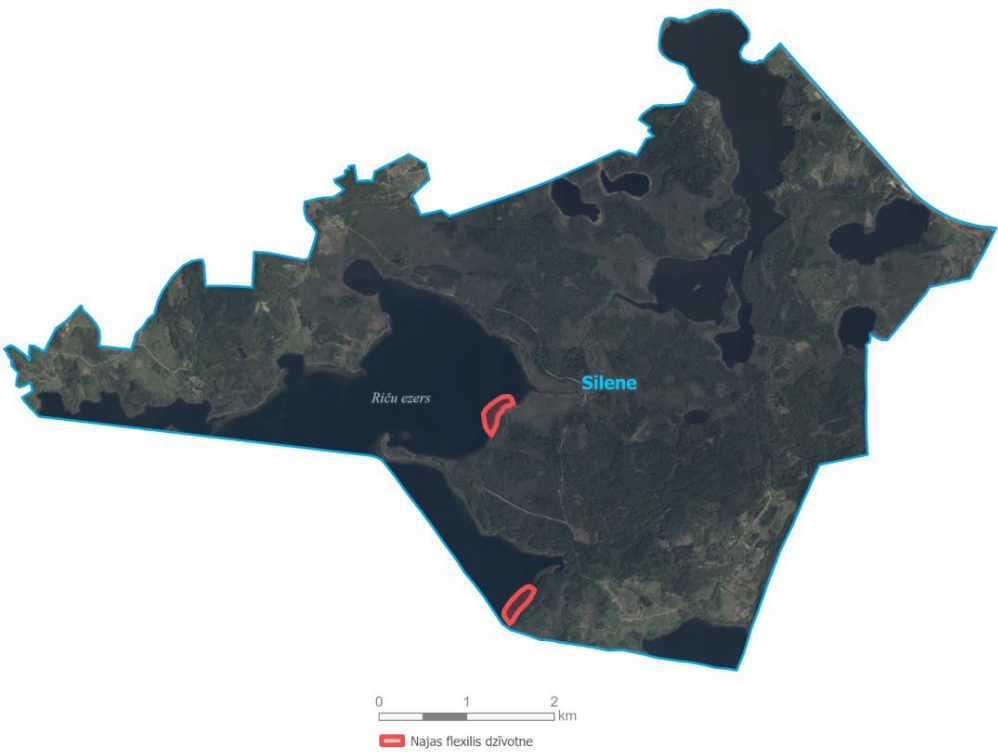
Mērķa populācija = 39,32 kv.m



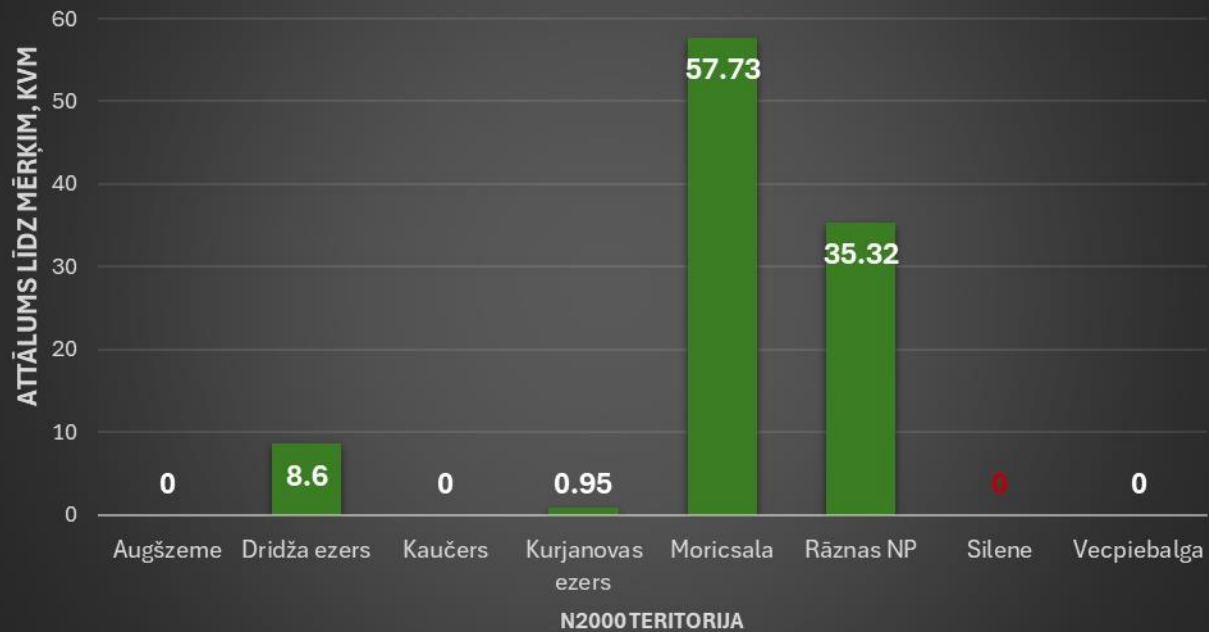
Sugu apdraud blīvs litoāles aizaugums ar niedrēm, kā arī biogēnu noteci. Abos ezeros savulaik paaugstināts ūdens līmenis.



SILENE



0 1 2 km
Najas flexilis dzīvotne



Atrasta 2007. g. (P. Evarts-Bunders)



Pašreizējā populācija = 77,46 kv.m



Mērķa populācija = 77,46 kv.m



Sugu apdraud biogēnu notece pa meliorācijas sistēmām no lauksaimniecības un mežu zemēm, rekreācijas attīstība, kā arī litorāles aizaugums ar niedrēm

VECPIEBALGA



Atrasta 2023. g. (U. Suško)



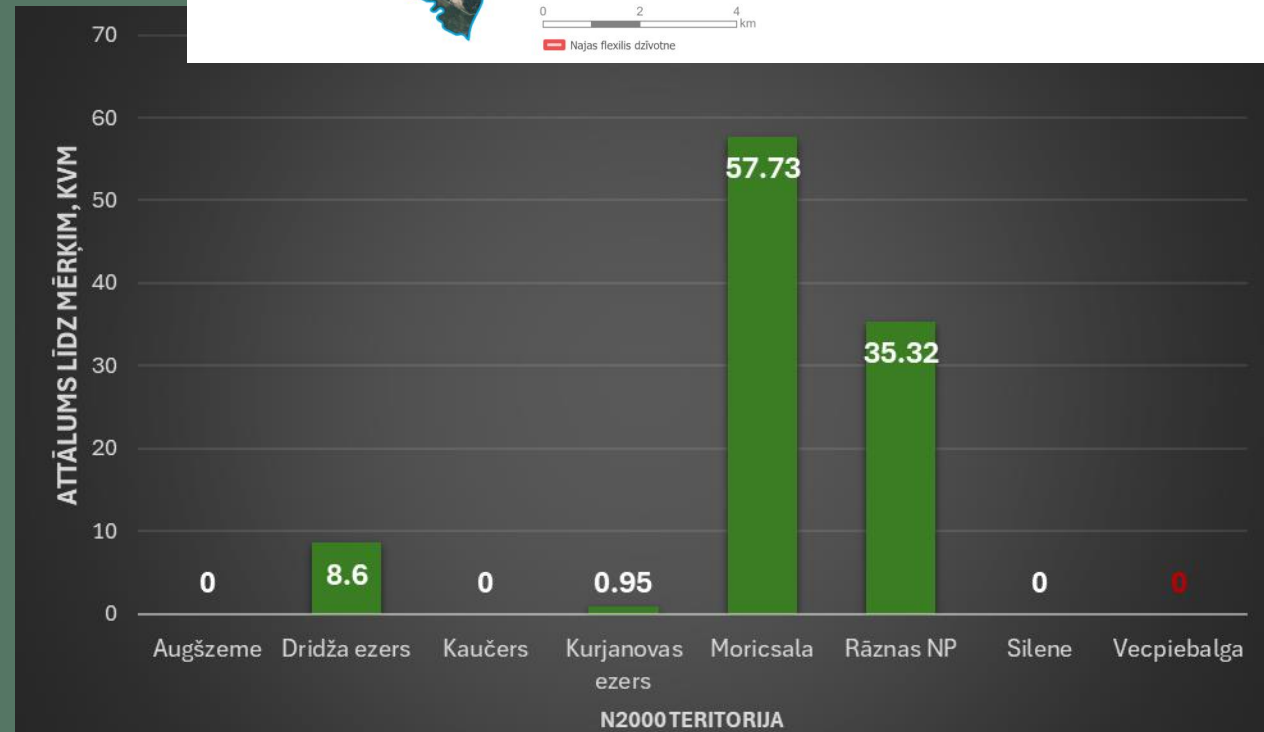
Pašreizējā populācija = 2,24 kv.m

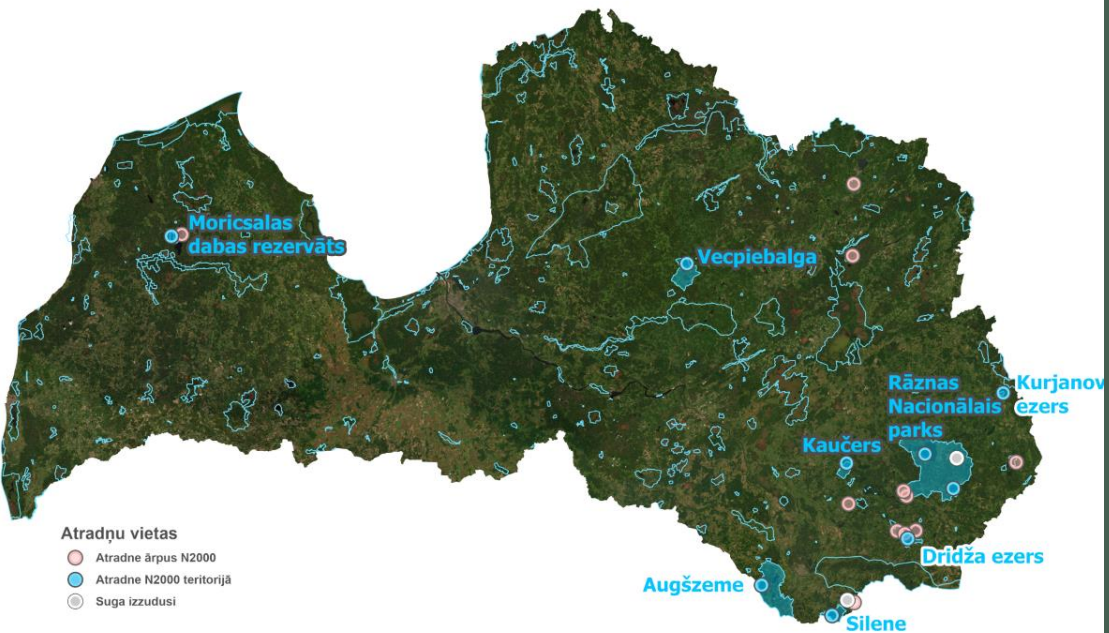


Mērķa populācija = 2,24 kv.m



Nepieciešams uzsākt sugas monitoringu un veikt detalizētu izpēti. Apdraud notekūdeņu iepludināšana un biogēnu notece.





VALSTS LĪMEŅA AIZSARDZĪBAS MĒRĶU NOTEIKŠANA

Vēsture
(REF)
~1990

Direktīva
(HDV)
2004

Šodiena
(CV)
2024

Mērķis
(FRP; FRR)
~2040

CO

CO

CO

CO

FRV

z

Natura 2000

Ārpus
Natura 2000



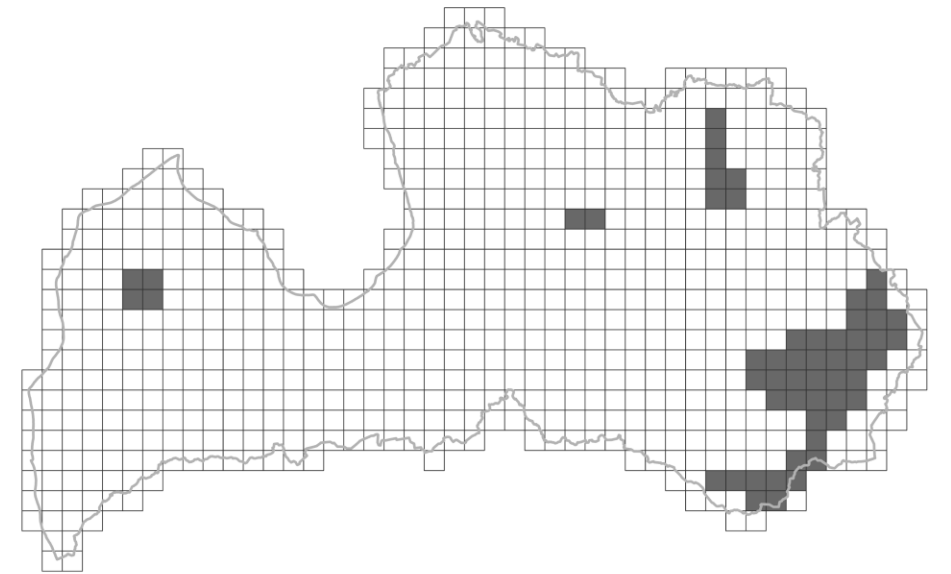
REF = HDV = CV



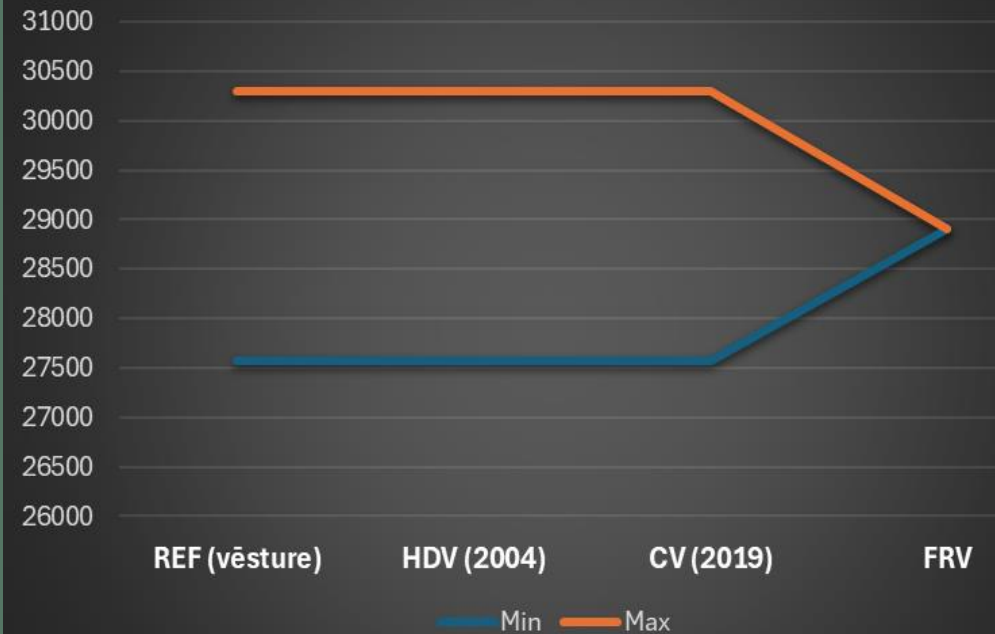
Mērķa populācija (FRP)
ir 28 904 m²



Mērķa izplatības areāls
(FRR) ir 5926 km²



■ Najas flexilis distribution range, gap distance 4



A scenic landscape of a lake with reeds and a forest under a cloudy sky. The foreground shows several tall reeds in the water, with their reflections visible. The middle ground features a dense line of reeds and a forest of green trees. The sky is filled with large, grey clouds, with some blue patches visible. The overall atmosphere is calm and natural.

LIELAIS PALDIES!

LIFE-IP *LatViaNature* komandai,
īpaši A.Priedei, O.Opermanim,
E.Mortuļevam, L.Zilverei,
A.Namatēvai; DAP DAD;
ekspertiem U.Suško, A.Opmanim,
D.Krasnopoļskai, V.Baroniņai,
I.Ķuzei, D.Vasiļevskai, R.Ondzulei,
L.Strazdiņai, B.Bambei, L.Auniņai,
I.Kukārei, E.Oļehnovičai u.c.
labiem cilvēkiem!



Es esmu ne tikai ļoti reta suga, bet arī slavena. Latvijas Pasts pavisam nesen – pirms divām nedēļām – Eiropas vienotajā pastmarku sērijā izdeva divas jaunas pastmarkas. Un, kā jums šķiet, kas ir attēlots uz vienas no pastmarkām? Pareizi – es!

Jūsu lokanā najāda



ES LIFE Programmas projekts
"Natura 2000 aizsargājamo teritoriju
pārvaldības un apsaimniekošanas optimizācija"
(LIFE19 IPE/LV/000010 LIFE-IP LatViaNature)



PATEICOS PAR UZMANĪBU!

