



Dabas aizsardzības  
pārvalde

# ***Natura 2000* vietas līmeņa aizsardzības mērķi – priekšnoteikumi mērķtiecīgai un adaptīvai dabas aizsardzībai**

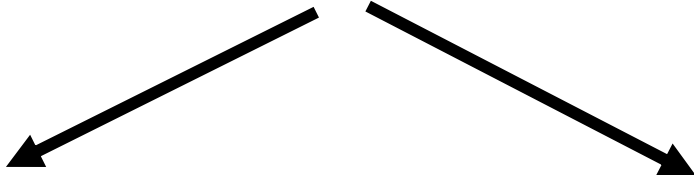
Sandra Ikauniece, Gita Strode  
Dabas aizsardzības pārvalde

11.04.2025.

ES Biotopu direktīva

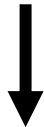


# Biotopu un sugu aizsardzības mērķi



## Valsts līmenis

**FRV** – favourable reference values



Biotopu direktīvas 17. p.  
ziņojums

Nacionāla līmeņa biotopu  
un sugu aizsardzības plāni

## Natura 2000 teritorijas līmenis

**CO** – site-specific conservation objectives



Natura 2000 teritoriju  
dabas aizsardzības plāni  
vai cits līdzvērtīgs  
dokuments



# KAM nosaka aizsardzības mērķus?

- **Valsts līmenī (FRV): mērķplatība un mērķareāls**
  - **Biotopu direktīvas** I, II, IV un V pielikuma «objektiem» (biotopiem, sugām).
  - Visiem biotopu veidiem un sugām, par kuriem reizi 6 gados ES dalībvalstis sagatavo 17. panta ziņojumu.
- **Katras Natura 2000 teritorijas līmenī (SSCO): mērķplatība un mērķkvalitāte**
  - **Biotopu direktīvas** I un II pielikuma «objektiem» (biotopiem, sugām) katrā teritorijā, kur tie sastopami.
  - Aizsardzības mērķi teritorijas līmenī nosaka tad, ja «objekts» nav gadījuma rakstura, nenozīmīgs (netipisks, ļoti maza dzīvot nespējīga platība u.tml.).
- **Natura 2000 līmeņa aizsardzības mērķi būs jānosaka arī katrai jaunveidotajai Natura 2000 teritorijai 6 gadu laikā pēc to izveidošanas**
  - **Putni** –Putnu direktīva nenosaka obligāti noteikt kvantitatīvus aizsardzības mērķus.

# Labvēlīgs aizsardzības stāvoklis

## Biotopu direktīva → Sugu un biotopu aizsardzības likums, 7. pants

Sugas aizsardzība tiek uzskatīta par **labvēlīgu**, ja tās:

1. populācijas dinamikas dati rāda, ka **suga ilgstoši nodrošina savu eksistenci kā raksturīgā biotopa dzīvotspējīga sastāvdaļa**;
2. dabiskais izplatības **areāls nesamazinās un nav paredzams, ka tas samazināsies** tuvākajā nākotnē;
3. **dzīvotņu izmēri ir pietiekami lieli un, iespējams, tādi saglabāsies, lai ilgstoši nodrošinātu optimālu īpatņu skaitu populācijās.**

**Biotopa** aizsardzība tiek uzskatīta par **labvēlīgu**, ja:

1. tā dabiskais izplatības **areāls un platības, kur tas atrodams, ir stabilas vai paplašinās**;
2. tam ir **raksturīgā struktūra un funkcijas, kas nepieciešamas biotopa ilgstošai eksistencei**, un paredzams, ka tās pastāvēs tuvākajā nākotnē;
3. ir nodrošināta labvēlīga tam **raksturīgo sugu aizsardzība.**

# Kas ir aizsardzības mērķi?

Aizsardzības mērķi apraksta **stāvokli**, kas liecinātu par aizsardzības objekta spēju saglabāties ilgstošā laika periodā

Šis stāvoklis var būt **saglabājams** vai **atjaunojams**

Mērķiem jābūt specifiskām un izmērāmām **skaitliskām vērtībām**, bet tie var iekļaut papildus aprakstošus nosacījumus

Jābūt **reālistiskiem**: mērķa stāvoklim nevajadzētu būt kaut kam tādām, kas nekad nav bijis, vai arī kaut kas mazāk kā pašreiz

Balstīti uz labāko pieejamo **zinātnisko informāciju**

**Dabas aizsardzības mērķi neapraksta apsaimniekošanas darbības!  
Tās ir līdzeklis mērķu sasniegšanā.**

# METODIKA

- **Eiropas Komisijas rekomendācijas** Natura 2000 teritoriju līmeņa mērķu noteikšanai
  - Biotopu direktīvas 17. panta ziņojuma vadlīnijas (t.sk. labvēlīga aizsardzības stāvokļa references (FRV) noteikšana)
  - **Latvijas nacionālā metodika abu veidu biotopu un sugu mērķu noteikšanai** (Auniņš, Opermanis 2019, aktualizēta 2022) – veidota, balstoties EK rekomendācijās.
- Metodika pieejama:
  - [www.daba.gov.lv](http://www.daba.gov.lv) > Pētījumi > Materiāli
  - <https://latvianature.daba.gov.lv/> > Noderīgi > Dokumenti



## Vadlīnijas sistemātiskai sugu un biotopu aizsardzības mērķu noteikšanai

Versija 2.0

Latvijas Universitāte

Dabas aizsardzības pārvalde

Rīga, 2022. gads

**Autori:** Ainārs Auniņš un Otars Opermanis

**Darba grupa:** Maksims Balalaikins, Jānis Bīrzaks, Viesturs Lārmanis,

Jānis Ozoliņš, Agnese Priede, Solvīta Rūsiņa, Liene Auniņa,

Voldemārs Spunģis, Viesturs Vintulis

Darbs izstrādāts Latvijas Vides aizsardzības fonda finansētā projekta "Konceptijas un metodikas izstrāde sistemātiskai sugu un biotopu aizsardzības mērķu noteikšanai" ietvaros 2018.–2019. gadā. 2022. gadā metodika aktualizēta projekta "Natura 2000 aizsargājamo teritoriju pārvaldības un apsaimniekošanas optimizācija" (LIFE19IPE/LV/000010, LIFE-IP LatViaNature) ietvaros ar Eiropas Savienības LIFE programmas un Valsts reģionālās attīstības aģentūras finansiālu atbalstu.

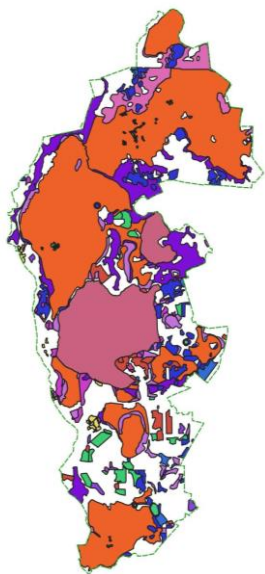
# **Biotoņu un sugu aizsardzības mērķu pamatprincipi**

- **Katram biotoņu veidam un sugai atsevišķi**
- **Konkrēti un izmērāmi (kvantitatīvi)**
  - ar konkrētiem mērķa skaitļiem un mērvienībā (ha, indivīdi, m<sup>2</sup>, ...);
- **Zinātniski un sistemātiski**
- Mērķu noteikšanā **primāri ir zinātniski un ekoloģiski apsvērumi**
- **Izmanto jaunākos, labākos datus un zināšanas**
- **Reālistiski**
- **Ne vienmēr mērķim jābūt augstākiem par pašreizējo vai maksimāli iespējamo**

Vai mērķplatība var būt 0 ha vai mazāka par pašreizējo?

## *Natura 2000* teritorijas līmenis

Pašreizējā + Potenciālā = **MĒRĶPLATĪBA** (ha)



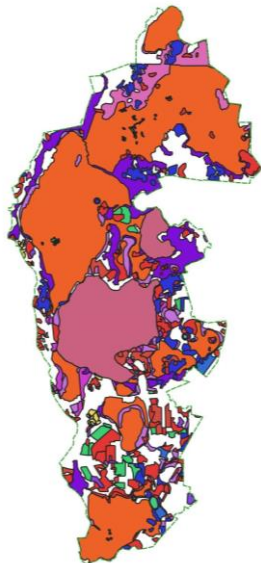
Pašreizējie  
ES biotopi

+



Potenciālie  
(nākotnes)  
biotopi

=



**MĒRĶPLATĪBA**  
konkrētajā  
teritorijā

Jā, izņēmuma gadījumos, ja viens ES biotopu veids pārvēršas citā. Tomēr – šaurs rāmis, kad tā drīkst.

Visbiežāk – 7120 Degradēti augstie purvi.

Ja ir iespējams degradētos purvus «saremontēt», tad mērķplatība tiek palielināta 7110\* Aktīviem augstajiem purviem un/vai

91D0\* Purvainiem mežiem.



# Natura 2000 mērķi mērķtiecīgai un adaptīvai dabas aizsardzībai

- Mūžīgais jautājums – kas un cik daudz jāsargā un jāsaglabā?
- *Natura 2000* teritoriju izveides mērķi (kas) jau šobrīd ir noteikti likumā Par īpaši aizsargājamām dabas teritorijām
- Izvērtējot paredzēto darbību, jāņem vērā teritorijas izveides mērķi.

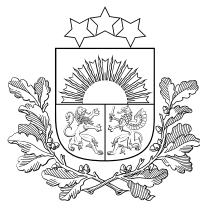
# ***Natura 2000* mērķi mērķtiecīgai un adaptīvai dabas aizsardzībai**

- **Konkrēti CO**

- ļauj noteikt dabas vērtību «svērumu» jeb būtiskumu konkrētā Natura 2000 teritorijā (A, B, C), jo Latvijā Natura 2000 teritorijas veidotas vienlaikus pat vairāku desmitu biotopu un sugu aizsardzībai.

- **Konkrēti CO, tai skaitā telpiski identificēti**

- ļauj mērķtiecīgāk plānot ieguldījumus dabas aizsardzībā
- pamatot un veidot vienveidīgāku Natura 2000 teritoriju funkcionālā zonējuma pārskatīšanu, lai virzītos uz mērķtiecīgāku dabas aizsardzību
- mazināt nepieciešamību veikt papildus izpētes lēmumu pieņemšanai
- virzīties uz vienkāršāku, sistemātiskāku pieeju atļauju, saskaņojumu izsniegšanā



Dabas aizsardzības  
pārvalde

