



DAUDZMĒRĶU MEŽA APSAIMNIEKOŠANA RĪGAS UN PIERĪGAS MEŽOS

11.04.2025.



KOKSNE

63 000
ha



PARKI
DĀRZI

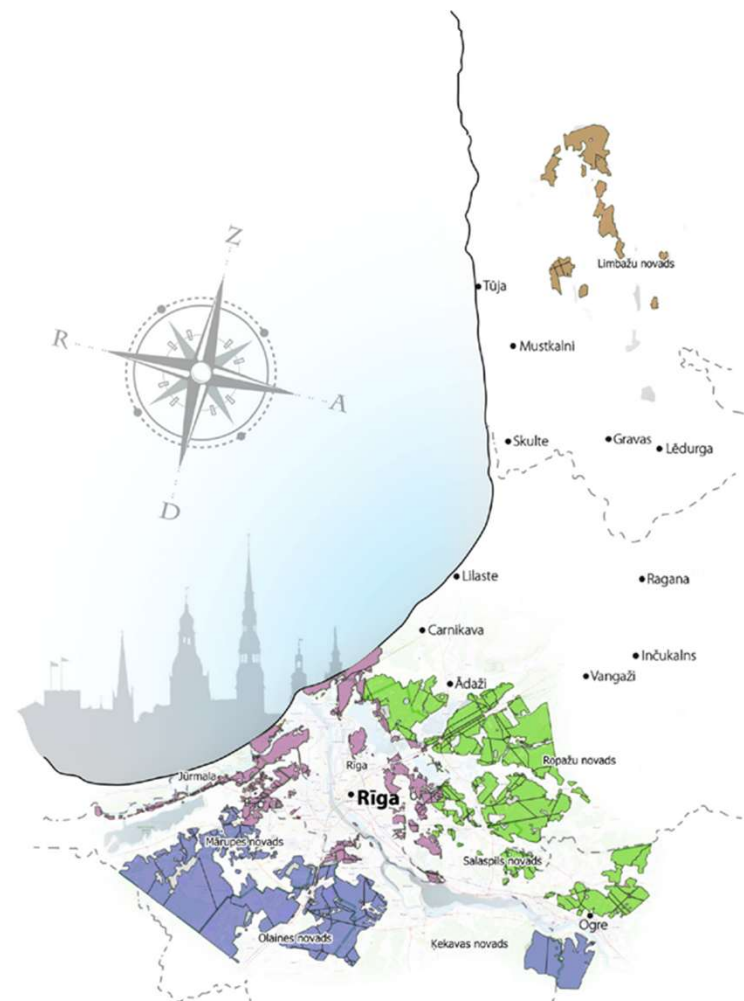
453
ha



NE-KOKSNE

RĪGAS MEŽI

367
ha



● Tīreļu mežniecība ● Rīgas mežniecība ● Juglas mežniecība ● Katrīnas mežniecība



Ilgtspējīgi apsaimniekot Rīgas pašvaldības īpašumā esošās dabas teritorijas, vienlaikus saglabājot un palielinot bioloģisko daudzveidību, nodrošinot oglekļa piesaisti un uzkrāšanu, kā arī sekmējot ekonomiskās un sociālās vērtības pieaugumu.



UZDEVUMS

Attīstām daudzveidīgu vidi nākotnei

Daudzveidīgu meža ekosistēmu pakalpojumu pieejamība sabiedrībai
Ieņēmumi no ne-koksnes ekosistēmu pakalpojumiem palielināšana

Daudzveidīgu mežistrādes paņēmieni izmantošana

Ilgspējīga īpašumu un dabas kapitāla pārvaldība

Sugu daudzveidības un dzīvotņu nodrošināšana

Pamatdarbībai kritisko datu droša pārvaldība

Klimata pārmaiņu ietekmes samazināšana

ES nozīmes dabisko biotopu aizsardzība

Kvalitatīvu koksnes produktu ražošana

Biotopu kvalitātes uzlabošana

SEG emisiju samazinājums

...

RĪGAS MEŽI



IEŅĒMUMI



KOKSNE

14,5

milj. EUR



PARKI
DĀRZI

6

milj. EUR

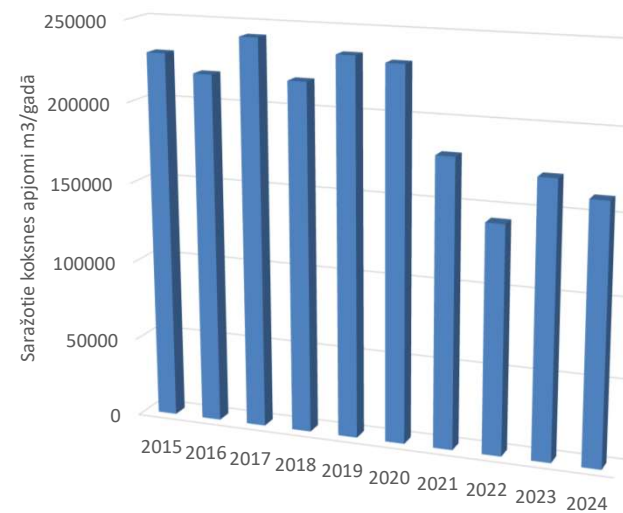


NE-KOKSNE

1

milj. EUR

Koksnes ieguves apjoms samazinās par 30%





Investīcija

Meža vērtību un to kvalitātes uzturēšanā un dažādībā

VAI

3 milj. EUR



Negūtie ieņēmumi

Koksnes resursu ieguvē un realizācijā

Meža daudzfunkcionāla izmantošana

RĪGASMEŽI



Ainavu ekoloģiskā
plānošana



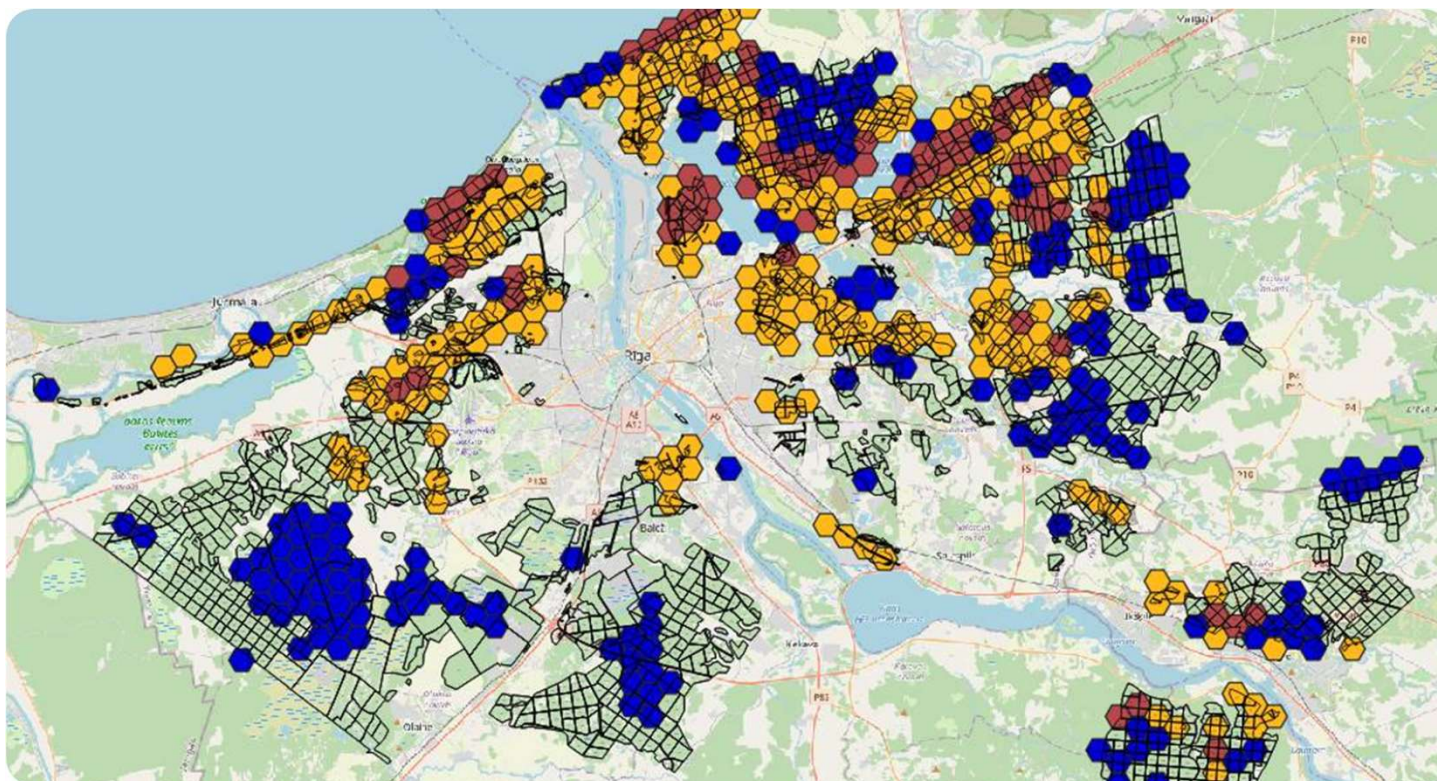
Meža
apsaimniekošanas
plāns



Meža ainavu
dizaina plānošana

Ainavu ekoloģiskais plāns

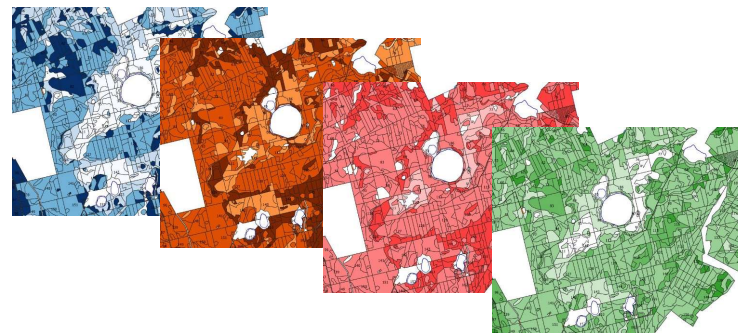
■ Daba	22,8%
■ Daba un rekreācija	7,6%
■ Rekreācija	16,9%



- Dabas vērtības:
 - Meža inventarizācija;
 - DAP Ozols dati;
 - Sugu aizsardzības plāni;
 - Lokāla RM informācija;
- Rekreācijas, kultūrvēstures vērtības:
 - Piedāvājuma analīze (meža inventarizācijas, DAP Ozols dati, Kultūras mantojuma dati, novērojumu dati);
 - Pieprasījuma analīze (Statistikas dati, pārvietošanās dati, aktivitāšu novērtējumi).
- Ekonomiskās vērtības:
 - Meža resursu analīze;
 - Reljefs;
 - Meža infrastruktūras ietekme.

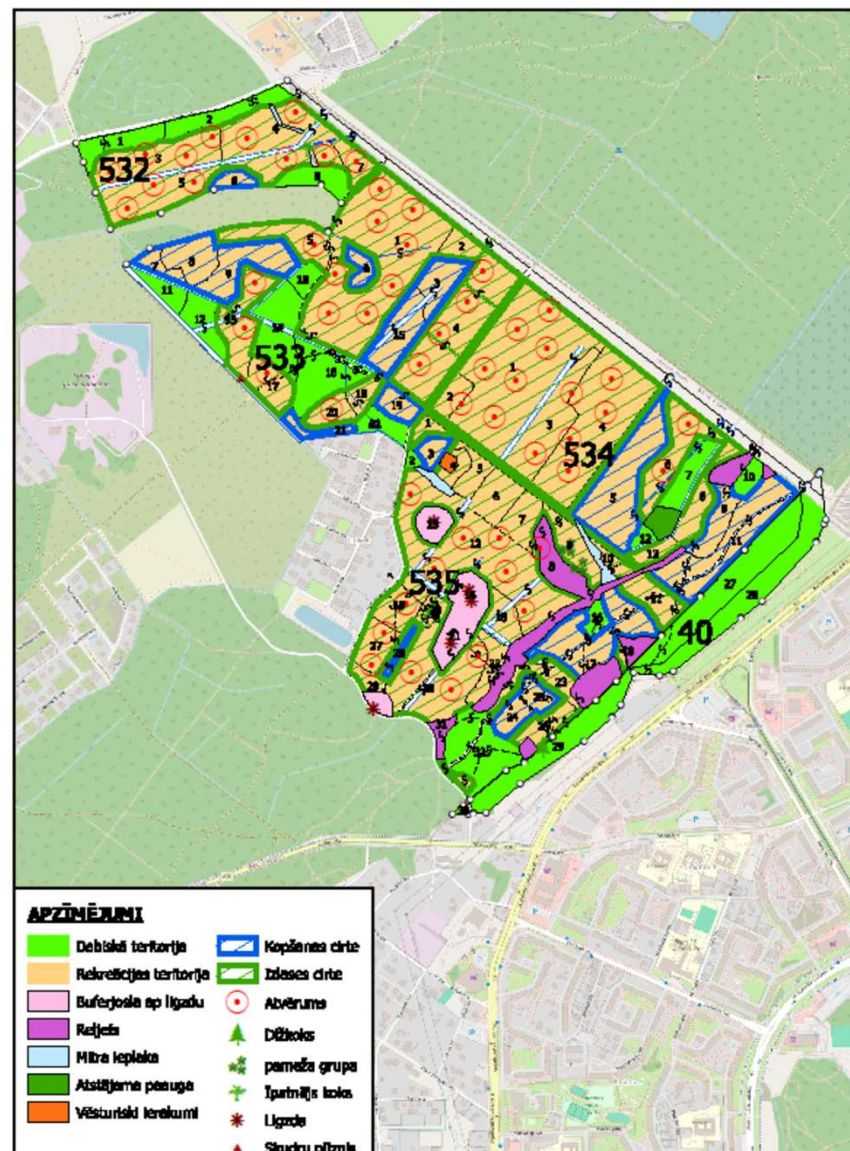
Meža apsaimniekošanas plāns

- AEP vērtību analīze
- Resursa analīze
- Koksnes ieguves tāmes aprēķins
- Koksnes ieguves plāna sastādīšana
- Pārējo meža apsaimniekošanas pasākumu plānošana:
 - atjaunošana,
 - preventīvie apsardzības, aizsardzības pasākumi,
 - sabiedrības iesaiste,
 - dabas aizsardzības pasākumi,
 - utt.



Meža ainavu dizaina plānošana

- Attiecināms uz dabas un rekreācijas zonām
- Izstrādāts ainavu mērogam
- Lokālo vērtību un to izplatības noteikšana
- Sabiedrības gaidu apkopošana
- Izstrādāts zonējums meža nogabalu līmenī
- Zonējuma ilgtermiņa apsaimniekošanas mērķa noteikšana
- Noteikta ilgtermiņa apsaimniekošanas perspektīva
- Noteikti zonējumu apsaimniekošanas paņēmieni ar detalizētām instrukcijām darbu veicējiem
- Sabiedrības iesaistes pasākumu kopums



Sabiedrības iesaiste



**Pašvaldības, vietējo
apkaimju biedrības,
iedzīvotāji**



**Mēdiju ziņas, t.sk.
reģionālie mēdiji un
sociālie tīkli**



**Informācijas stendi
un zīmes**



EKOSISTĒMU PAKALPOJUMU INTEGRĀCIJA MEŽA APSAIMNIEKOŠANĀ

Integrētā meža apsaimniekošanas plāna izveide

- Ekosistēmu pakalpojumu kartēšana
- Kvantificēšana
- Ietekmes algoritmu izveide
- Ietekmes sakarību analīze un noteikšana
- Ietekmes apētītes priekšlikumu izstrāde
- Iesaistīto pušu konsultācijas



IETEKMES MONITORINGS

- **Esošo sugu un biotopu kvalitātes monitoringa pasākumi**
- **Tvēruma paplašinājums:**
 - **Sugu**
 - **Dzīvotņu**
 - **Pieejamības**
 - **Pakalpojumu kvalitātes, virzienā**



SEG EMISIJU SAMAZINĀŠANAS PASĀKUMI

EIB Izpētes un konsultāciju projekts 2025 - 2026

SEG emisiju samazināšanas un CO2 piesaistes veicinoši pasākumi degradēto kūdrāju platībās kombinācijā ar saules parku attīstību šajās teritorijās

LIFE Klimata pārmaiņu samazināšanas projekts 2025 - 2030

Scaling Up PEatland Restoration in Europe (LIFE SUPER EU)

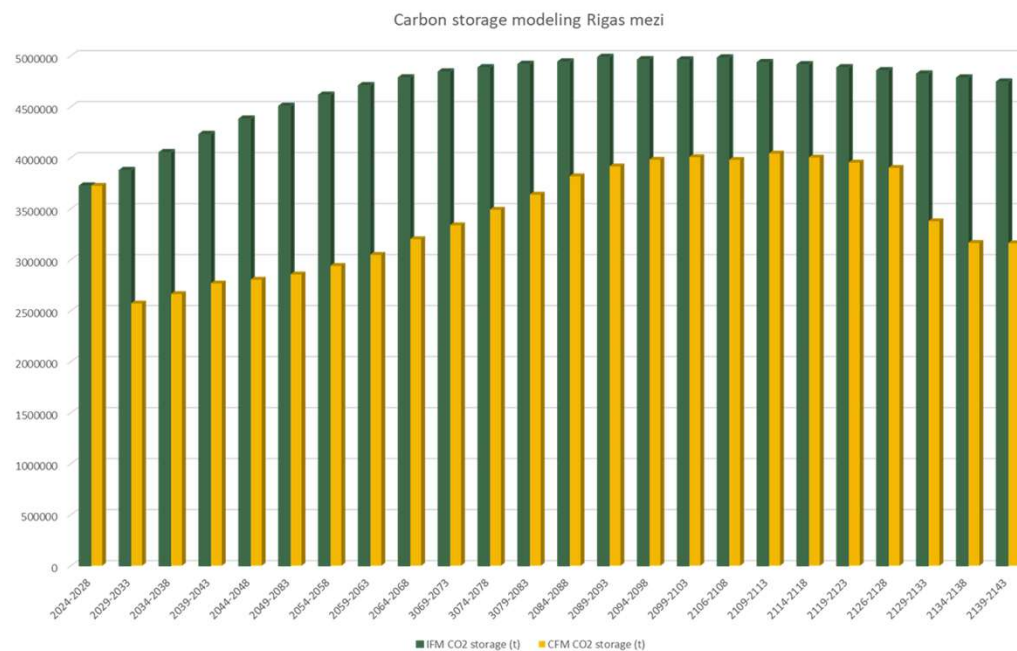
CO2 PIESAISTE UN UZKRĀŠANA- CO2 KREDĪTU TIRGUS IESPĒJAS

Daudzmērķu meža apsaimniekošana

- Koksnes ražošana
- Rekreācijas vērtību uzturēšana
- Vides un dabas vērtību aizsardzība
- Citu ekosistēmu pakalpojumu nodrošinājums

Tradicionālā meža apsaimniekošana

- Koksnes ražošana
- Ierobežojumi saistīti ar normatīvo aktu normām





RĪGAS MEŽI

